



Albaitaritza
GENETICS

CATÁLOGO 2023

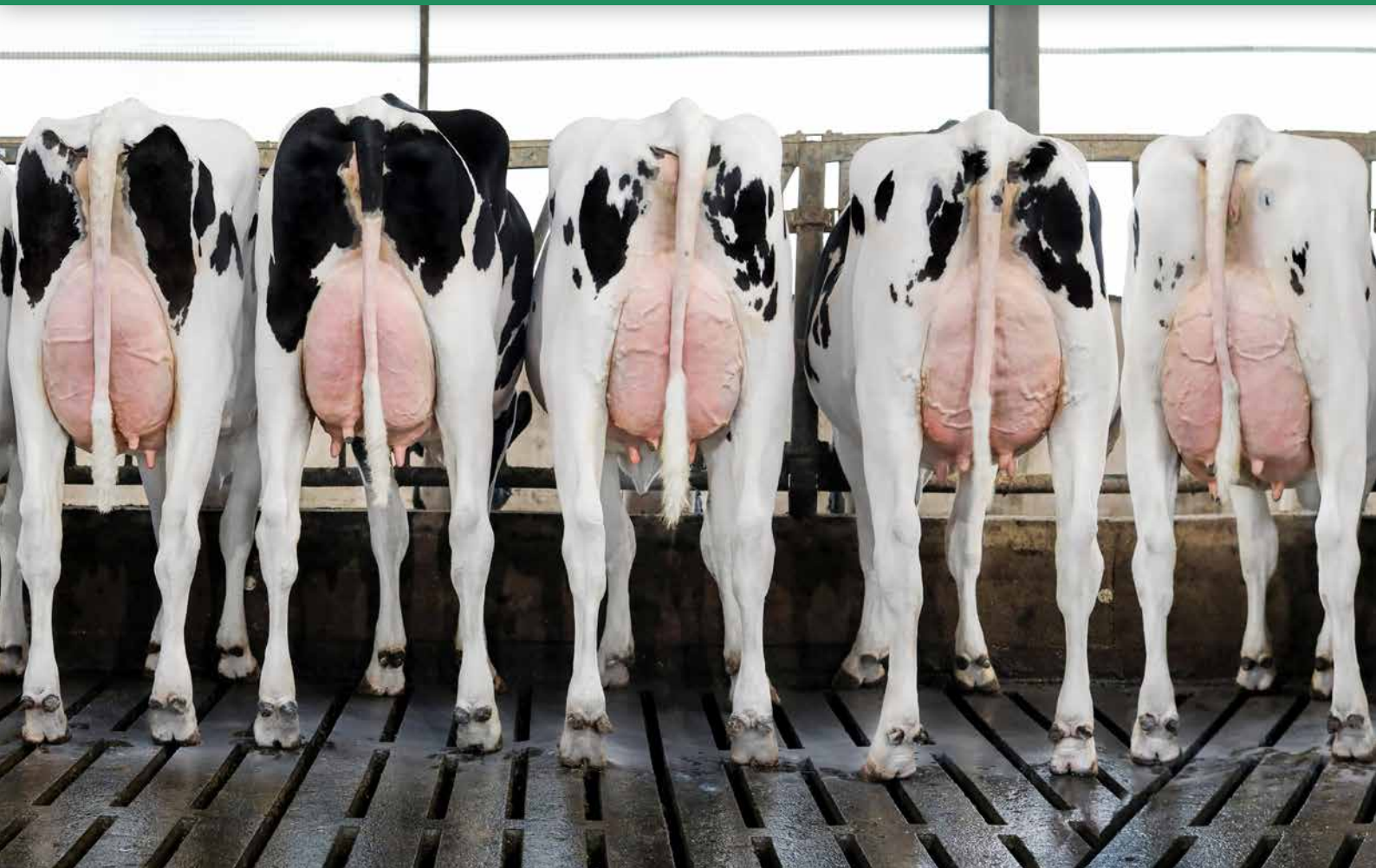


GUÍA DE SELECCIÓN

GTPI			MERITO NETO (NM)			LECHE (PTAM)		
515H000420	DG SPACE	3166	202H001947	BIGSHOW	1138	515H000413	DGF W HANGON	2428
515H000426	GEN PERCIVAL	3114	515H000420	DG SPACE	1123	202H001948	MAHJONG	2224
202H001946	BOSVITO	3075	515H000416	PEACE	1118	725H000003	NH SKYLINER RED	2162
202H001947	BIGSHOW	3065	515H000432	DG ADAGIO	1114	202H013589	DARTHVADER	2133
515H000416	PEACE	3054	515H000424	DG DR. NO	1111	515H000426	GEN PERCIVAL	2127
515H000421	DG EL COMPLETO	3049	515H000421	DG EL COMPLETO	1091	202H001717	KEYWORD	2086
515H000432	DG ADAGIO	3038	515H000439	PINE-TREE LUMBERJACK	1087	202H001863	CATEYE	2082
202H001948	MAHJONG	3038	202H001950	WESTBURY	1074	515H000387	JOOK ESTN QUALITY	2059
515H000425	DG JUST IN TIME	3037	515H000425	DG JUST IN TIME	1062	202H001535	STEP RED	2049
515H000403	WET FANCA MARTIN	3010	515H000423	EGON	1032	515H000447	CASTILLO P	2022

GRASA (PTAF)			PROTEINA (PTAP)			TIPO (PTAT)		
515H000426	GEN PERCIVAL	121	515H000416	PEACE	78	515H000370	SIEMERS HAPPEN	3,74
515H000420	DG SPACE	117	515H000426	GEN PERCIVAL	76	202H001924	WAY MAKER	3,66
515H000403	WET FANCA MARTIN	115	202H001948	MAHJONG	76	515H000371	SIEMERS HAVE IT ALL	3,56
202H001947	BIGSHOW	114	202H001899	ZIVET	73	515H000384	MR AIJA MIRAND MOOI	3,43
515H000416	PEACE	113	515H000439	PINE-TREE LUMBERJACK	72	515H000383	DAVINCI	3,15
202H001915	ZATNEY P	109	515H000413	DGF W HANGON	71	202H001843	KINGMASTER	3,08
202H001948	MAHJONG	108	515H000425	DG JUST IN TIME	69	515H000400	EBA LIBERTY	3,07
515H000341	BREEZER	107	202H001863	CATEYE	68	515H000429	IMAGINE	2,99
202H001935	PROLIFIC	106	515H000447	CASTILLO P	67	515H000359	SHG BLONDIN LOTTO-R	2,82
515H000432	DG ADAGIO	105	515H000397	TTM TAOS ENERGIZED	67	515H000376	MIDAS-TOUCH JACKPOT	2,7

UBRES (UDC)			ROBOT			ICO		
202H001924	WAY MAKER	3,14	515H000412	POET	2985	840M3229343814	GENTRY	5021
202H001861	COLOBUS	2,99	202H001873	TIGERMAN	2936	DEUM0771045121	SKYLINER RED	4999
515H000384	MR AIJA MIRAND	2,98	515H000402	PRADA	2923	DEUM0363267387	ECONOM P	4994
202H001843	KINGMASTER	2,93	515H000405	MARENGO	2905	DEUM0364104156	FEIT RED P	4990
515H000370	SIEMERS HAPPEN	2,91	515H000397	ENERGIZED	2899	DEUM0363222741	SEGA P RDC	4972
202H001933	DUNBOY RED	2,89	202H001922	ARRIVAL	2873	DEUM0363304466	CARDENAL	4965
515H000429	IMAGINE	2,8	202H001900	COPYLAND	2864	DEUM0363644967	NEPTUN	4961
515H000371	SIEMERS HAVE IT	2,74	202H001877	SHIPPER	2849	DEUM0363803897	PATRIZIO	4958
202H001949	AERONAUT	2,52	202H001928	AIRCRAFT	2821	DEUM0363296918	CASSILAS	4953
202H001846	HOTBOB	2,51	515H000395	LUCAS	2812	840M3214541180	COVERBOY	4953

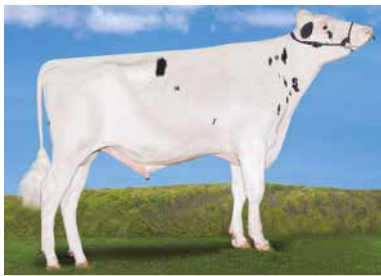


MITCHELL

HAPLOTIPO HH2

515H000318

Nº Reg. HO840003138948156



Aurora Mitchell-ET

18 11 | 2016

PEDIGREE

Línea genética	Mitchell x Bombero x Mayfield
Madre	Aurora Bombero 15902-ET
Abuela	Aurora Mayfield 13965-ET VG-85
Bisabuela	Aurora Iota 11727 VG-88

K-cn AB **β-cn** A1/A2



PRUEBA 12 | 2022

GTPI **2.798**

MN **654**

MQ **669**

MF **567**

TORO PROBADO

	-2	-1	0	1	2	
Estatura						2,39
Fortaleza						1,42
Profundidad						2,02
Angulosidad						2,43
Coloc. isquiones						-0,26
Anchura grupa						2,22
Patas vista lat.						0,49
Patas vista post.						0,64
Talón						1,21
Cal. patas y pezuñas						1,36
Ubre anterior						1,67
Altura ubre post.						3,12
Anchura ubre post.						3,01
Ligamento medio						1,35
Profundidad ubre						1,21
Coloc. pezones ant.						0,48
Coloc. pezones post.						0,61
Longitud pezones						0,26

Hijas 997 / Reb 301	Rep. 97%
PRODUCCIÓN	822
GRASA	66 (0,12)
PROTEÍNA	41 (0,05)

Hijas 311 / Reb 103	Rep. 94%
TIPO	2,43
UBRE	1,7
PATAS	0,74
CONFORMACIÓN	0,97

SALUD	
VIDA PRODUCTIVA	3,6
VITALIDAD (LIB)	0,9
CÉLULAS SOMÁTICAS	2,67

FERTILIDAD	1,4
TASA FERTILIDAD HIJAS	0,7
TASA DE CONCEPCIÓN NOVILLAS	4,1
TASA DE CONCEPCIÓN ADULTAS	2

MANEJO	
FAC. PARTO	1,9
FAC. PARTO HIJAS	2
DURAC. GESTACIÓN	-1
VELOC. DE ORDEÑO	100
TEMPERAMENTO	101



Welcome In Our World

24 | 6 | 2021

K-cn BE **β-cn** A1/A2



PEDIGREE

Linea genética	Pari x Legacy x Samuri
Madre	Welcome Lgacy Helen-ET
Abuela	Welcome Samuri Helma-ET VG-86
Bisabuela	Aot Mont Haseverything-ET EX-90

PRUEBA 12 | 2022

GTPÍ 2.997

MN 939

MQ 954

MF 954

PRUEBA GENÓMICA

	-2	-1	0	1	2	
Estatura						1,13
Fortaleza						0,53
Profundidad						0,48
Angulosidad						0,95
Coloc. isquiones						-0,01
Anchura grupa						1,19
Patas vista lat.						0,36
Patas vista post.						1,03
Talón						0,59
Cal. patas y pezuñas						0,98
Ubre anterior						2,3
Altura ubre post.						2,53
Anchura ubre post.						2,54
Ligamento medio						1,31
Profundidad ubre						1,54
Coloc. pezones ant.						0,95
Coloc. pezones post.						1,17
Longitud pezones						0,03

Hijas O / Reb O	Rep. 79%
PRODUCCIÓN	1060
GRASA	96 (0,19)
PROTEÍNA	51 (0,06)

Hijas O / Reb O	Rep. 78%
TIPO	1,78
UBRE	1,97
PATAS	0,79
CONFORMACIÓN	0,44

SALUD	
VIDA PRODUCTIVA	5,4
VITALIDAD (LIB)	0,3
CÉLULAS SOMÁTICAS	2,81

FERTILIDAD	1
TASA FERTILIDAD HIJAS	0,5
TASA DE CONCEPCIÓN NOVILLAS	2,6
TASA DE CONCEPCIÓN ADULTAS	2,3

MANEJO	
FAC. PARTO	2,2
FAC. PARTO HIJAS	2
DURAC. GESTACIÓN	0
VELOC. DE ORDEÑO	98
TEMPERAMENTO	101

CASTILLO P



Gen Castillo P PC TC TR

7 | 7 | 2021

K-cn AA **β-cn** A2/A2



PEDIGREE

Linea genética	Captain x Charl x Bourbon
Madre	HODEU000540800922
Abuela	Col DG candyline
Bisabuela	Col Candygold P

PRUEBA 12 | 2022

GTPÍ 2977

MN 943

MQ 947

MF 913

PRUEBA GENÓMICA

	-2	-1	0	1	2	
Estatura						0,66
Fortaleza						0,07
Profundidad						0,13
Angulosidad						0,6
Coloc. isquiones						0,6
Anchura grupa						0,11
Patas vista lat.						0,4
Patas vista post.						0,49
Talón						0,26
Cal. patas y pezuñas						0,82
Ubre anterior						2,08
Altura ubre post.						1,56
Anchura ubre post.						0,95
Ligamento medio						-1,16
Profundidad ubre						1,45
Coloc. pezones ant.						-0,84
Coloc. pezones post.						-1,36
Longitud pezones						-0,5

Hijas O / Reb O	Rep. 80%
PRODUCCIÓN	2022
GRASA	94 (0,05)
PROTEÍNA	67 (0,01)

Hijas O / Reb O	Rep. 79%
TIPO	1,55
UBRE	0,94
PATAS	0,62
CONFORMACIÓN	-0,05

SALUD	
VIDA PRODUCTIVA	4,4
VITALIDAD (LIB)	1,1
CÉLULAS SOMÁTICAS	2,98

FERTILIDAD	1,7
TASA FERTILIDAD HIJAS	1,2
TASA DE CONCEPCIÓN NOVILLAS	2,2
TASA DE CONCEPCIÓN ADULTAS	2,2

MANEJO	
FAC. PARTO	2
FAC. PARTO HIJAS	2
DURAC. GESTACIÓN	0
VELOC. DE ORDEÑO	104
TEMPERAMENTO	98



Jook Estn Quality

31 05 2020

K-cn BB **β-cn** A2/A2

Ultraplus

PEDIGREE

Linea genética	Einstein x Ragen xMontross
Madre	No-Fla Ragen Julie 47267-ET
Abuela	No-Fla Montross 42390-ET
Bisabuela	No-Fla Spersire 36193-TW-ET

PRUEBA 12 | 2022

GTPÍ 2.933

MN 976

MQ 981

MF 967

PRUEBA GENÓMICA

	-2	-1	0	1	2	
Estatura						-0,25
Fortaleza						-0,45
Profundidad						-0,4
Angulosidad						1,55
Coloc. isquiones						-0,43
Anchura grupa						0,74
Patas vista lat.						0,38
Patas vista post.						-0,15
Talón						-0,37
Cal. patas y pezuñas						0,22
Ubre anterior						1,43
Altura ubre post.						2,07
Anchura ubre post.						2,86
Ligamento medio						1,3
Profundidad ubre						0,33
Coloc. pezones ant.						0,88
Coloc. pezones post.						1,21
Longitud pezones						0,54

Hijas 0 / Reb 0	Rep. 82%
PRODUCCIÓN	2059
GRASA	82 (0,01)
PROTEÍNA	62 (-0,01)

Hijas 0 / Reb 0	Rep. 81%
TIPO	1,34
UBRE	1,76
PATAS	0,17
CONFORMACIÓN	-1,02

SALUD	
VIDA PRODUCTIVA	5,7
VITALIDAD (LIB)	1
CÉLULAS SOMÁTICAS	2,75

FERTILIDAD	0,3
TASA FERTILIDAD HIJAS	0,2
TASA DE CONCEPCIÓN NOVILLAS	-0,3
TASA DE CONCEPCIÓN ADULTAS	1,1

MANEJO	
FAC. PARTO	2,1
FAC. PARTO HIJAS	1,9
DURAC. GESTACIÓN	-3
VELOC. DE ORDEÑO	98
TEMPERAMENTO	105



Welcome Tigerman-RT TC

11 01 2020

K-cn AB **β-cn** A2/A2



PEDIGREE

Linea genética	Taos x Rome x Legendary
Madre	Welcome Rome Gabrielle-ET
Abuela	Welcome Legendary Gale-ET EX-90
Bisabuela	Welcome Delta Google-ET

PRUEBA 12 | 2022

GTPÍ 2936

MN 931

MQ 945

MF 851

PRUEBA GENÓMICA

	-2	-1	0	1	2	
Estatura						1,69
Fortaleza						1,21
Profundidad						0,85
Angulosidad						0,37
Coloc. isquiones						0,79
Anchura grupa						0,72
Patas vista lat.						-0,87
Patas vista post.						1,27
Talón						1,21
Cal. patas y pezuñas						0,81
Ubre anterior						1,12
Altura ubre post.						1,23
Anchura ubre post.						1,34
Ligamento medio						0,28
Profundidad ubre						1,18
Coloc. pezones ant.						0,31
Coloc. pezones post.						-0,08
Longitud pezones						0,28

Hijas 0 / Reb 0	Rep. 80%
PRODUCCIÓN	1325
GRASA	94 (0,15)
PROTEÍNA	55 (0,05)

Hijas 0 / Reb 0	Rep. 78%
TIPO	1,2
UBRE	0,73
PATAS	0,6
CONFORMACIÓN	1,28

SALUD	
VIDA PRODUCTIVA	6,1
VITALIDAD (LIB)	1,4
CÉLULAS SOMÁTICAS	2,73

FERTILIDAD	1,3
TASA FERTILIDAD HIJAS	1,3
TASA DE CONCEPCIÓN NOVILLAS	0,6
TASA DE CONCEPCIÓN ADULTAS	3,1

MANEJO	
FAC. PARTO	2,4
FAC. PARTO HIJAS	2,2
DURAC. GESTACIÓN	0
VELOC. DE ORDEÑO	101
TEMPERAMENTO	101

HAPPEN

515H000370

Nº Reg. HO840003208356666



Siemers Happen-ET TC TP TR

1 | 09 | 2019

K-cn

AB

β-cn

A2/A2



PEDIGREE

Linea genética	Excalibur x Doc x Monterey
Madre	Siemers Doc Hanker 28653 EX-94
Abuela	Siemers Monterey Hanker-ET VG-87
Bisabuela	Cookiecutter Mog Hanker-ET EX-94

PRUEBA 12 | 2022

GTPI 2658

MN 423

MQ 427

MF 378

PRUEBA GENÓMICA

	-2	-1	0	1	2	
Estatura						4,26
Fortaleza						2,25
Profundidad						2,83
Angulosidad						3,52
Coloc. isquiones						-0,53
Anchura grupa						3,51
Patas vista lat.						0,66
Patas vista post.						2,88
Talón						3,17
Cal. patas y pezuñas						2,76
Ubre anterior						4,06
Altura ubre post.						4,38
Anchura ubre post.						4,39
Ligamento medio						1,88
Profundidad ubre						3,08
Coloc. pezones ant.						1,76
Coloc. pezones post.						1,57
Longitud pezones						-0,16

Hijas 0 / Reb 0	Rep. 82%
PRODUCCIÓN	863
GRASA	62 (0,10)
PROTEÍNA	36 (0,03)

Hijas 0 / Reb 0	Rep. 81%
TIPO	3,74
UBRE	2,91
PATAS	2,05
CONFORMACIÓN	1,77

SALUD	
VIDA PRODUCTIVA	1
VITALIDAD (LIB)	-2,4
CÉLULAS SOMÁTICAS	3,07

FERTILIDAD	-2,2
TASA FERTILIDAD HIJAS	-3
TASA DE CONCEPCIÓN NOVILLAS	-0,2
TASA DE CONCEPCIÓN ADULTAS	-3,2

MANEJO	
FAC. PARTO	2,7
FAC. PARTO HIJAS	2,1
DURAC. GESTACIÓN	-1
VELOC. DE ORDEÑO	109
TEMPERAMENTO	103

HAVE IT ALL

515H000371

Nº Reg. HO840003208356638



Siemers Have It All-ET TC TP TR

21 | 08 | 2019

K-cn

BB

β-cn

A1/A2



PEDIGREE

Linea genética	Excalibur x Doc x Monterey
Madre	Siemers Doc Hanker 28653 EX-94
Abuela	Siemers Monterey Hanker-ET VG-87
Bisabuela	Cookiecutter Mog Hanker-ET EX-94

PRUEBA 12 | 2022

GTPI 2786

MN 585

MQ 594

MF 509

PRUEBA GENÓMICA

	-2	-1	0	1	2	
Estatura						3,64
Fortaleza						1,62
Profundidad						2,36
Angulosidad						3,78
Coloc. isquiones						-1
Anchura grupa						3,38
Patas vista lat.						1
Patas vista post.						2,46
Talón						2,63
Cal. patas y pezuñas						2,49
Ubre anterior						3,87
Altura ubre post.						3,87
Anchura ubre post.						3,81
Ligamento medio						1,54
Profundidad ubre						3,16
Coloc. pezones ant.						1,49
Coloc. pezones post.						1,21
Longitud pezones						-0,03

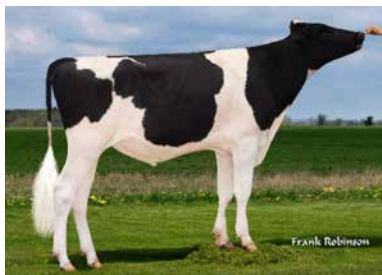
Hijas 0 / Reb 0	Rep. 82%
PRODUCCIÓN	653
GRASA	83 (0,2)
PROTEÍNA	36 (0,05)

Hijas 0 / Reb 0	Rep. 81%
TIPO	3,56
UBRE	2,74
PATAS	1,84
CONFORMACIÓN	0,99

SALUD	
VIDA PRODUCTIVA	0,9
VITALIDAD (LIB)	-1,8
CÉLULAS SOMÁTICAS	3,02

FERTILIDAD	-1,3
TASA FERTILIDAD HIJAS	-1,8
TASA DE CONCEPCIÓN NOVILLAS	0,1
TASA DE CONCEPCIÓN ADULTAS	-1,9

MANEJO	
FAC. PARTO	2,1
FAC. PARTO HIJAS	1,7
DURAC. GESTACIÓN	-2
VELOC. DE ORDEÑO	107
TEMPERAMENTO	102



Aurora Enigma-ET

19 3 | 2021

K-cn

BB

β-cn

A2/A2



PEDIGREE

Linea genética	Supercharge x Medley x Espresso
Madre	Aurora Medley 20864 GP-82-USA
Abuela	Aurora Espresso 17922-ET VG-88-USA DOM
Bisabuela	Aurora Commander 16020-ET VG-88-USA DOM

PRUEBA 12 | 2022

GTPI 2887

MN 785

MQ 792

MF 745

PRUEBA GENÓMICA

	-2	-1	0	1	2	
Estatura						2,07
Fortaleza						1,03
Profundidad						1,05
Angulosidad						1,47
Coloc. isquiones						-0,82
Anchura grupa						1,46
Patas vista lat.						0,03
Patas vista post.						1,44
Talón						1,18
Cal. patas y pezuñas						1,36
Ubre anterior						2,41
Altura ubre post.						2,43
Anchura ubre post.						2,83
Ligamento medio						0,92
Profundidad ubre						2,14
Coloc. pezones ant.						0,72
Coloc. pezones post.						0,31
Longitud pezones						-0,33

Hijas 0 / Reb 0	Rep. 80%
PRODUCCIÓN	1713
GRASA	75 (0,03)
PROTEÍNA	59 (0,02)

Hijas 0 / Reb 0	Rep. 79%
TIPO	2,31
UBRE	1,85
PATAS	1,01
CONFORMACIÓN	0,86

SALUD	
VIDA PRODUCTIVA	4
VITALIDAD (LIB)	0,7
CÉLULAS SOMÁTICAS	2,86

FERTILIDAD	-0,3
TASA FERTILIDAD HIJAS	-0,8
TASA DE CONCEPCIÓN NOVILLAS	1,4
TASA DE CONCEPCIÓN ADULTAS	1

MANEJO	
FAC. PARTO	2,1
FAC. PARTO HIJAS	2
DURAC. GESTACIÓN	0
VELOC. DE ORDEÑO	105
TEMPERAMENTO	102

REMOVER PP



Remover PP

01 04 | 2020

K-cn

BB

β-cn

A2/A2



PEDIGREE

Linea genética	Luster-P x Bighit-P x Jedi
Madre	Stantons Bighit Maker
Abuela	Stantons Valentine-ET
Bisabuela	Stantons Mardi Vivica

PRUEBA 12 | 2022

GTPI 2863

MN 807

MQ 811

MF 768

PRUEBA GENÓMICA

	-2	-1	0	1	2	
Estatura						1,7
Fortaleza						1,02
Profundidad						1,38
Angulosidad						2,65
Coloc. isquiones						-1,32
Anchura grupa						1,29
Patas vista lat.						1,07
Patas vista post.						0,92
Talón						1,15
Cal. patas y pezuñas						0,9
Ubre anterior						1,9
Altura ubre post.						2,56
Anchura ubre post.						2,67
Ligamento medio						1,18
Profundidad ubre						1,09
Coloc. pezones ant.						0,4
Coloc. pezones post.						0,65
Longitud pezones						0,69

Hijas 0 / Reb 0	Rep. 82%
PRODUCCIÓN	1862
GRASA	98 (0,09)
PROTEÍNA	64 (0,02)

Hijas 0 / Reb 0	Rep. 81%
TIPO	2,03
UBRE	1,61
PATAS	0,58
CONFORMACIÓN	0,21

SALUD	
VIDA PRODUCTIVA	1,5
VITALIDAD (LIB)	-0,1
CÉLULAS SOMÁTICAS	2,98

FERTILIDAD	-1,5
TASA FERTILIDAD HIJAS	-1,9
TASA DE CONCEPCIÓN NOVILLAS	0,2
TASA DE CONCEPCIÓN ADULTAS	-0,2

MANEJO	
FAC. PARTO	2,4
FAC. PARTO HIJAS	2,6
DURAC. GESTACIÓN	1
VELOC. DE ORDEÑO	104
TEMPERAMENTO	102



Gen Poet	
30 04 2021	
PEDIGREE	
Linea genética	Captain x Burley x Octoberfest
Madre	Primeval 8497 VG-85
Abuela	Seagull-Bay My Octavia-ET VG-86
Bisabuela	S-S-I Moonroy Myesha-ET VG-86

K-cn AE **β-cn** A1/A2



PRUEBA 12 | 2022 **GTPI 2985** **MN 979** **MQ 980** **MF 970** PRUEBA GENÓMICA

	-2	-1	0	1	2	
Estatura						0,37
Fortaleza						-0,59
Profundidad						-0,34
Angulosidad						1,41
Coloc. isquiones						-0,44
Anchura grupa						0,33
Patas vista lat.						-0,12
Patas vista post.						0,92
Talón						0,41
Cal. patas y pezuñas						1,05
Ubre anterior						1,7
Altura ubre post.						2,99
Anchura ubre post.						2,13
Ligamento medio						0,16
Profundidad ubre						1,17
Coloc. pezones ant.						-0,33
Coloc. pezones post.						-0,14
Longitud pezones						-0,28

Hijas 0 / Reb 0	Rep. 80%
PRODUCCIÓN	1814
GRASA	88 (0,06)
PROTEÍNA	56 (0,00)
Hijas 0 / Reb 0	Rep. 79%
TIPO	1,49
UBRE	1,74
PATAS	0,98
CONFORMACIÓN	-0,97

FERTILIDAD	1,8
TASA FERTILIDAD HIJAS	1,3
TASA DE CONCEPCIÓN NOVILLAS	2,1
TASA DE CONCEPCIÓN ADULTAS	2,1

SALUD	
VIDA PRODUCTIVA	5,5
VITALIDAD (LIB)	2
CÉLULAS SOMÁTICAS	2,96

MANEJO	
FAC. PARTO	1,9
FAC. PARTO HIJAS	2,2
DURAC. GESTACIÓN	-1
VELOC. DE ORDEÑO	101
TEMPERAMENTO	100

WAY MAKER

HAPLOTIPO HH5

202H001924
Nº Reg. HOCHET20165100680



Aija Way Maker-ET	
27 9 2021	
PEDIGREE	
Linea genética	Alleyoop x Doc x Commander
Madre	Aija King-Doc Wichita
Abuela	Westcoast Comand Wsconsin 378
Bisabuela	View-Home Drman Wsconsin-ET

K-cn AB **β-cn** A2/A2



PRUEBA 12 | 2022 **GTPI 2642** **MN 382** **MQ 390** **MF 325** PRUEBA GENÓMICA

	-2	-1	0	1	2	
Estatura						2,96
Fortaleza						0,97
Profundidad						1,84
Angulosidad						3,41
Coloc. isquiones						-0,74
Anchura grupa						2,06
Patas vista lat.						1,33
Patas vista post.						2,25
Talón						2,11
Cal. patas y pezuñas						2,75
Ubre anterior						3,99
Altura ubre post.						4,52
Anchura ubre post.						4,16
Ligamento medio						2,08
Profundidad ubre						2,95
Coloc. pezones ant.						1,62
Coloc. pezones post.						1,77
Longitud pezones						0,58

Hijas 0 / Reb 0	Rep. 80%
PRODUCCIÓN	1007
GRASA	42 (0,01)
PROTEÍNA	42 (0,04)
Hijas 0 / Reb 0	Rep. 78%
TIPO	3,66
UBRE	3,14
PATAS	2,11
CONFORMACIÓN	0,27

FERTILIDAD	-1,4
TASA FERTILIDAD HIJAS	-1,8
TASA DE CONCEPCIÓN NOVILLAS	0,5
TASA DE CONCEPCIÓN ADULTAS	-1,7

SALUD	
VIDA PRODUCTIVA	1,4
VITALIDAD (LIB)	-4,4
CÉLULAS SOMÁTICAS	2,95

MANEJO	
FAC. PARTO	2,6
FAC. PARTO HIJAS	2,4
DURAC. GESTACIÓN	1
VELOC. DE ORDEÑO	104
TEMPERAMENTO	104