

Catálogo DICIEMBRE 2025

GENÉTICA



Distribuidores de

STgenetics®
desde 2008

Ultraplus™



Albaitaritz
GENETICS

www.albaitaritzagenetics.com

ÍNDICE

HOLSTEIN

Toros probados	PÁGINA
PIPELINE	6
MIGUEL	6
RAMBLE	7
THORSON	7
QUALITY	8
DOUBLE DOWN	8
BUFFALO BILL	9
UPSIDE	9

Toros genómicos	
JACO	10
JZ	10
YOUDONT SAY	11
DUMONT	11
MADHATTER	12
SIMON	12
BYRUM	13
SWEET DREAMS	13
EUREKA	14
BRANDO	14
YESSIR	15
DEKKO	15
JAYLON	16
MCCAFFREY	16
AMADEO	17
CAMPFIRE	17
VERMONT	18
SOYLENT	18
REALSIDE	19
GUAPO	19
RICO	20
MOLOKO	20
THINK BIG	21
IKE	21
BEETHOVEN	22
YING YANG	22
REAL SYN	23
JAIPUR	23

Toros tipo-balanceados	PÁGINA
DRUMROLL	25
BEATBOX	25
AIRDROP	26
ODEM	26
BRONCO	27
DIAGO	27
CUM LAUDE	28
HOORAH	28

Toros rojos	
COCO RED P	29
DG ALVIN RC	29
REDBULL-RED	30
BONN-P-RED	30
PROMISE RED	31
RANDOM RED	31
HARREL P-RED	32
GRANDO RED	32

OTRAS RAZAS

Toros Brown Swiss	
THE WAY	34
JOEY	34
Toros Jersey	
ORLAND	35
LALLYBROCH	35

BEEF ON DIARY

Angus americano	
ISAAC	37
SHILOH	37
THUNDERSTRUCK	37
Azul belga	
OLAF	38
EFFIGIF	38
CBL RODEO	38

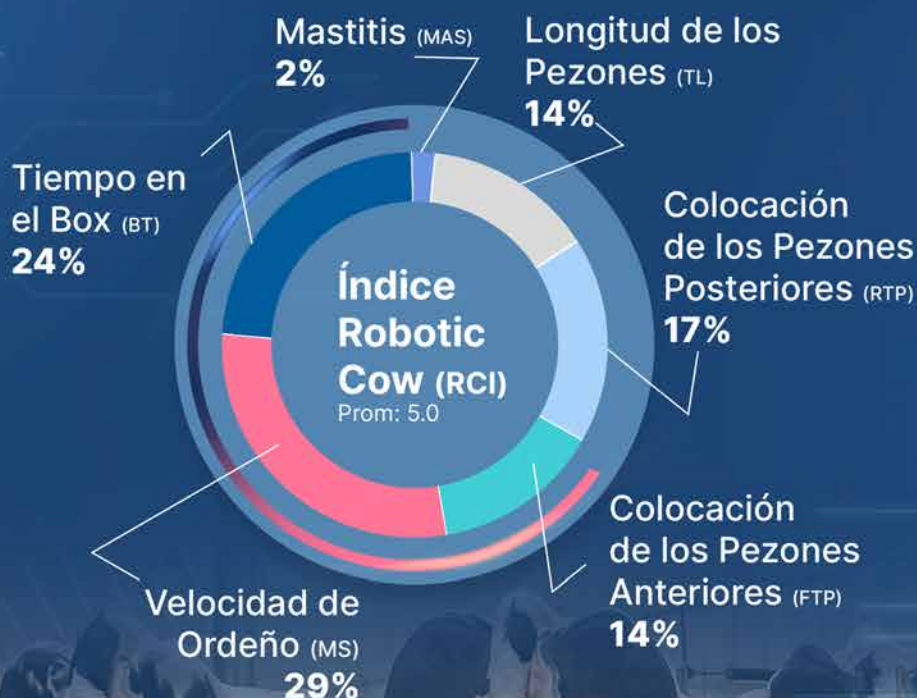
Índice Robotic Cow (RCI)

>4 AÑOS
de datos recopilados

>1.000.000
registros diarios de ordeño

>5.600 VACAS

**MARCADORES
ROBÓTICOS
GENÓMICOS**



NUESTROS MEJORES TOROS EN RCI

551HO06538	EUREKA	7,5	551HO06065	AMADEO	5,8
551HO04657	DOUBLE DOWN	6,6	551HO04717	PIPELINE	5,8
551HO06208	BRANDO	6,3	551HO06075	SWEET DREAMS	5,7
551HO06128	DUMONT	6,2	551HO05397	DRUMROLL	5,7
551HO04773	RAMBLE	6	551HO04599	MIGUEL	5,7

GUÍA DE SELECCIÓN

GTPI			MÉRITO NETO (NM)			ICO		
551H006207	JACO	3525	551H005276	VOUCHER	1178	DEUM0366314794	ZB METEORIT	1317
551H006007	JZ	3519	551H006007	JZ	1169	DEUM0365252989	SMARTIE P	1316
551H006101	YOUNTSAY	3504	551H006101	YOUNTSAY	1156	DEUM0365150849	SKINNY PP	1305
551H005988	MADHATTER	3459	551H006238	BYRUM	1137	DEUM0365774682	REALSIDE	1303
551H006185	SIMON	3457	551H006222	JORIAN	1121	NLDM0587631813	RICO	1300
551H006088	BELLHOP	3447	551H006088	BELLHOP	1079	DEUM0365810317	CALLBOX	1298
551H006238	BYRUM	3440	551H006207	JACO	1074	DEUM0365902801	MCCAFFREY	1297
551H006075	SWEET DREAMS	3428	551H005400	BONJOUR	1072	DEUM0365971011	RACE P RED	1297
551H006538	EUREKA	3423	551H006128	DUMONT	1070	DEUM1406960221	SHA BONOB0	1291
551H005400	BONJOUR	3412	551H004520	THORSON	1063	DEUM0365285494	HALLOWEEN	1288

LECHE (PTAM)			GRASA			PROTEÍNA		
551H004987	MOLOKO	2366	551H006007	JZ	142	551H006075	SWEET DREAMS	75
551H005849	YESSIR	2311	551H004520	THORSON	138	551H006101	YOUNTSAY	74
551H006075	SWEET DREAMS	2261	551H006128	DUMONT	135	551H005276	VOUCHER	73
551H005276	VOUCHER	2241	551H006101	YOUNTSAY	125	551H006222	JORIAN	67
551H006065	AMADEO	2170	551H004992	MACABEE	125	551H005849	YESSIR	67
551H004717	PIPELINE	2122	551H005579	MASTERMIND	123	551H006065	AMADEO	67
551H006222	JORIAN	1957	551H006222	JORIAN	121	551H006185	SIMON	66
202H002024	REALSIDE	1957	551H006088	BELLHOP	121	515H000469	BEETHOVEN	66
515H000387	QUALITY	1909	551H005276	VOUCHER	120	551H006207	JACO	65
515H000469	BEETHOVEN	1899	551H005940	DEKKO	118	551H006238	BYRUM	63

TIPO			UBRES			PATAS		
515H000486	LEGO	3,85	515H000486	LEGO	2,67	515H000486	LEGO	2,21
515H000581	DIAGO	3,46	515H000581	DIAGO	2,35	202H001843	KINGMASTER	1,95
551H005528	LIQUIDCOURAGE	3,3	551H004610	ARCHITECT*RC	2,27	515H000553	CUM LAUDE	1,91
515H000553	CUM LAUDE	3,19	551H006380	HOORAH	2,25	515H000581	DIAGO	1,9
551H006091	AIRDROP	3,13	551H005552	BRONCO	2,18	551H005280	AMBITION*RC	1,9
515H000484	DG BLACKBURN	3,06	551H005397	DRUMROLL	2,15	551H006576	CYBEX P	1,83
551H004610	ARCHITECT*RC	3,02	551H006425	BEATBOX	2,07	202H001924	WAY MAKER	1,83
202H001924	WAY MAKER	2,99	515H000553	CUM LAUDE	2	515H000525	HARREL P-RED	1,68
515H000525	HARREL P-RED	2,88	515H000484	BLACKBURN	1,98	515H000484	DG BLACKBURN	1,68
551H006380	HOORAH	2,82	551H006538	EUREKA	1,97	551H004610	ARCHITECT*RC	1,59

TOROS Probados y Genómicos

NOMBRE	NAAB CODE	TPI	NET MERIT	A2A2	BB	PTA MILK	PTA FAT	PTA PRO	PL	SCS	PTA DPR	SCE	PTA TYPE	UDC	FLC	BSC
Toros probados																
PIPELINE	551H004717	3268	879	A2A2	AA	2122	105	62	2,3	3	-1,6	1,5	0,42	-0,2	-0,4	0,16
MIGUEL	551H004599	3263	746	A2A2	AB	1317	86	57	2,2	3,07	-0,9	1,2	0,57	0,99	1,13	0,03
RAMBLE	551H004773	3235	883	A1A2	AB	1715	97	56	3	3,01	-1,9	1,2	0,12	0,63	0,15	-0,78
THORSON	551H004520	3229	1063	A2A2	AB	1275	138	58	3,1	3,19	-2,9	1,4	-1,11	-0,54	-2,69	-0,6
QUALITY	515H000387	3197	736	A2A2	BB	1909	65	45	4,1	2,81	0,2	1,5	0,87	1,3	0,17	-0,45
DOUBLE DOWN	551H004657	3173	680	A1A2	AB	1859	69	50	2,7	3,15	0	1,6	1,13	0,87	0,29	0,13
BUFFALO BILL	551H004578	3152	749	A2A2	AA	1039	61	34	4,2	2,87	-0,5	0,9	0,62	1,73	-0,26	-0,92
UPSIDE	551H004034	3117	729	A2A2	AB	1806	70	53	1,8	2,88	-1,8	1,3	-0,03	0,2	0,17	-0,65

Toros genómicos																
JACO	551H006207	3525	1074	A2A2	AB	1342	114	65	4,7	2,79	-0,1	1,2	0,51	0,37	0,45	-0,15
JZ	551H006007	3519	1169	A2A2	AB	1130	142	50	3,3	2,96	-1,6	1	0,55	1,12	0,42	-0,92
YUODONT SAY	551H006101	3504	1156	A2A2	BB	1630	125	74	3,8	2,91	-2,2	1,5	0,31	0,26	0,04	-0,7
DUMONT	551H006128	3460	1070	A2A2	AB	1270	135	57	2,1	3,01	-0,6	1,3	0,33	0,46	0,2	-0,58
MADHATTER	551H005988	3459	1036	A2A2	BB	1133	113	60	3,7	2,85	-0,8	1,3	0,69	1	0,21	-0,39
SIMON	551H006185	3457	1015	A2A2	AA	1780	115	66	3,9	2,97	-0,9	1,3	0,68	0,63	0,04	-0,23
BYRUM	551H006238	3440	1137	A2A2	AA	1566	117	63	4,5	2,97	0,1	1,3	-0,25	-0,06	-0,49	-0,8
SWEET DREAMS	551H006075	3428	937	A2A2	BB	2261	104	75	2,2	3,07	-1,4	1,5	0,82	0,51	0,53	0,28
EUREKA	551H006538	3423	920	A2A2	BB	1432	92	56	4,4	2,96	-1,5	1,4	1,65	1,97	0,48	0,3
BRANDO	551H006208	3394	942	A2A2	AA	1515	93	55	3,6	2,99	-1,6	1	0,98	1,9	0,65	-0,72
YESSIR	551H005849	3392	988	A2A2	AA	2311	108	67	2,9	2,99	-1,8	1,4	0,76	0,4	-0,14	0,6
DEKKO	551H005940	3389	1026	A2A2	AB	1452	118	54	3,5	2,88	-1,1	1,6	0,3	-0,04	-0,31	-0,05
JAYLON	551H005302	3375	895	A2A2	AB	1395	111	54	2,3	2,88	-1,8	1,4	1,1	0,74	0,52	0,24
MCCAFFREY	202H002025	3345	972	A2A2	BB	1418	71	55	5,3	2,68	-0,1	0,8	0,56	0,86	-0,05	-0,54
AMADEO	551H006065	3341	959	A2A2	AA	2170	90	67	3,6	2,98	-0,7	1,3	0,3	0,72	-0,56	0,19
CAMPFIRE	551H006080	3306	969	A2A2	AA	1504	102	49	4,3	2,84	-0,7	1,1	0,04	0,43	-0,76	-0,25
VERMONT	180H003551	3292	857	A2A2	BB	1268	94	60	3,6	2,83	-1,7	1,4	0,65	0,35	-0,39	0,59
SOYLENT	202H002021	3289	767	A2A2	BB	1261	70	53	5,4	2,76	-0,6	1,4	0,96	1,01	0,7	-0,3
REALSIDE	202H002024	3288	815	A2A2	AB	1957	81	48	3,6	2,71	0,2	1,3	0,75	0,79	0,07	0,37
GUAPO	515H000578	3253	791	A2A2	AB	1493	83	55	3,7	2,86	-1	1,4	1,1	0,65	0,68	-0,02
RICO	515H000602	3243	715	A1A2	BB	1087	76	37	3,6	2,62	0,2	1,3	1,1	0,81	0,61	0,67
MOLOKO	551H004987	3241	773	A1A2	BE	2366	71	60	3,9	2,77	-1,8	1,4	0,73	0,46	0,95	0,05
THINK BIG	202H002019	3229	794	A1A2	AB	1293	86	52	1,8	3	-0,6	1,1	0,74	0,65	0,36	0,17
IKE	515H000603	3224	685	A1A2	AB	1046	71	41	3,2	2,81	0,3	1,3	1,26	0,57	1,25	1,04
BEETHOVEN	515H000469	3218	626	A2A2	AB	1899	72	66	2,3	3,01	-0,9	1,9	1,24	0,54	0,88	1,18
YING YANG	515H000497	3215	563	A1A1	BE	1803	67	47	2,6	2,89	-0,6	1,9	1,9	1,39	0,93	1,57
REAL SYN	202H001983	3187	624	A2A2	AB	1376	64	40	2,6	2,85	0,7	1,2	1,34	0,9	0,81	1
JAIPUR	515H000494	3162	677	A2A2	AB	1710	43	57	4,6	2,67	0,2	1,2	0,81	0,39	0,21	0,41

PIPELINE

551HO04717

TPI 3268 NM\$ 879

Reg. H0840003216669824
6/2/21 B-CN: A2A2 K-CN: AA



T-SPRUCE GS CPN PIPELINE-ET

Captain x Lionel x Samuri



Toro probado con muchísima leche y grasa

PRODUCCIÓN N° HIJAS 245 N° REBAÑOS 26 FIABILIDAD 96 %

LECHE 2122 **GRASA** 105 (0,06%) **PROTEÍNA** 62 (-0,03%)

SALUD - FUNCIONALIDAD

V. PRODUCTIVA 2,3 **C. SOMÁTICAS** 3 **T. PREÑEZ HIJAS** -1,6

FAC. PARTO 1,5 **VELOC. ORDEÑO** 103 **TEMP.** 95

TIPO N° HIJAS 79 N° REBAÑOS 13 FIABILIDAD 91 %

TIPO 0,42 **UBRES** -0,2 **PATAS** -0,4 **CONF.** 0,16

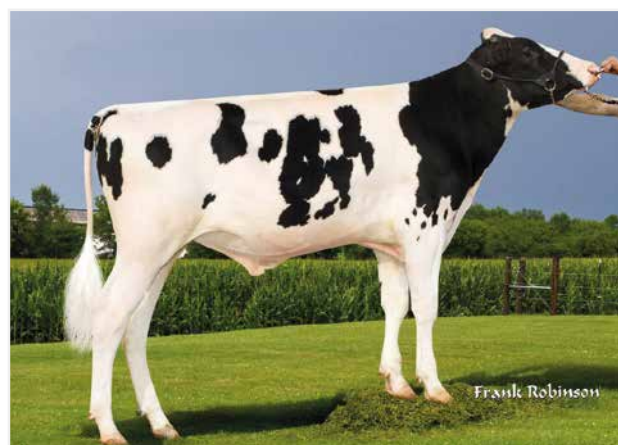
	-2	-1	0	1	2	
ESTATURA						0,57
FORTALEZA						-0,39
PROFUNDIDAD						-0,13
ANGULOSIDAD						1,3
COLOC. ISQUIONES						-0,19
ANCHURA GRUPA						-0,13
PATAS VISTA LAT.						0,6
PATAS VISTA POST.						-0,89
TALÓN						-0,25
CAL. PATAS Y PEZUÑAS						-0,05
UBRE ANTERIOR						-0,06
ALTURA UBRE POST.						0,47
ANCHURA UBRE POST.						0,63
LIGAMENTO MEDIO						-1,51
PROFUNDIDAD UBRE						-0,17
COLOC. PEZONES ANT.						-1,1
COLOC. PEZONES POST.						-1,31
LONGITUD PEZONES						0,31

MIGUEL

551HO04599

TPI 3263 NM\$ 746

Reg. H0840003213270838
23/11/20 B-CN: A2A2 K-CN: AB



GENOSOURCE CAPN MIGUEL-ET

Captain x Nashville x Modesty



Toro probado con buenas ubres y patas

PRODUCCIÓN N° HIJAS 147 N° REBAÑOS 11 FIABILIDAD 95 %

LECHE 1317 **GRASA** 86 (0,11%) **PROTEÍNA** 57 (0,05%)

SALUD - FUNCIONALIDAD

V. PRODUCTIVA 2,2 **C. SOMÁTICAS** 3,07 **T. PREÑEZ HIJAS** -0,9

FAC. PARTO 1,2 **VELOC. ORDEÑO** 101 **TEMP.** 95

TIPO N° HIJAS 24 N° REBAÑOS 7 FIABILIDAD 88 %

TIPO 0,57 **UBRES** 0,99 **PATAS** 1,13 **CONF.** 0,03

	-2	-1	0	1	2	
ESTATURA						0,21
FORTALEZA						-0,43
PROFUNDIDAD						-0,51
ANGULOSIDAD						0,47
COLOC. ISQUIONES						-1,29
ANCHURA GRUPA						1,08
PATAS VISTA LAT.						0,18
PATAS VISTA POST.						0,96
TALÓN						0,6
CAL. PATAS Y PEZUÑAS						1,16
UBRE ANTERIOR						0,61
ALTURA UBRE POST.						1,39
ANCHURA UBRE POST.						1,2
LIGAMENTO MEDIO						0,83
PROFUNDIDAD UBRE						0,97
COLOC. PEZONES ANT.						0,03
COLOC. PEZONES POST.						0,03
LONGITUD PEZONES						-0,3

RAMBLE

551HO04773

TPI 3235 NM\$ 883

Reg. H0840003216669959
30/4/21 B-CN: A1A2 K-CN: AB


GENOSOURCE CAPN RAMBLE-ET

Captain x Nashville x Nightcap

UltraPlus



Toro probado, de robot y ultrafertil

PRODUCCIÓN	Nº HIJAS 165	Nº REBAÑOS 10	FIABILIDAD 95 %
LECHE 1715	GRASA 97 (0,09%)	PROTEÍNA 56 (0%)	

SALUD - FUNCIONALIDAD		
V. PRODUCTIVA 3	C. SOMÁTICAS 3,01	T. PREÑEZ HIJAS -1,9
FAC. PARTO 1,2	VELOC. ORDEÑO 101	TEMP. 99

TIPO	Nº HIJAS 48	Nº REBAÑOS 8	FIABILIDAD 88 %
TIPO 0,12	UBRES 0,63	PATAS 0,15	CONF. -0,78

	-2	-1	0	1	2	
ESTATURA						-0,81
FORTALEZA						-1,11
PROFUNDIDAD						-0,97
ANGULOSIDAD						0,84
COLOC. ISQUIONES						-1,51
ANCHURA GRUPA						0,47
PATAS VISTA LAT.						1,05
PATAS VISTA POST.						-0,27
TALÓN						-0,76
CAL. PATAS Y PEZUÑAS						0,12
UBRE ANTERIOR						-0,2
ALTURA UBRE POST.						1,13
ANCHURA UBRE POST.						1,37
LIGAMENTO MEDIO						0,17
PROFUNDIDAD UBRE						-0,36
COLOC. PEZONES ANT.						-0,41
COLOC. PEZONES POST.						-0,42
LONGITUD PEZONES						0,14

THORSON

551HO04520

TPI 3229 NM\$ 1063

Reg. H0840003213134253
16/2/21 B-CN: A2A2 K-CN: AB


STGEN COWEN THORSON-ET

Cowen x Charl x Director

UltraPlus



Toro probado, ultrafertil y con mucha grasa

PRODUCCIÓN	Nº HIJAS 587	Nº REBAÑOS 35	FIABILIDAD 99 %
LECHE 1275	GRASA 138 (0,31%)	PROTEÍNA 58 (0,06%)	

SALUD - FUNCIONALIDAD		
V. PRODUCTIVA 3,1	C. SOMÁTICAS 3,19	T. PREÑEZ HIJAS -2,9
FAC. PARTO 1,4	VELOC. ORDEÑO 102	TEMP. 102

TIPO	Nº HIJAS 416	Nº REBAÑOS 24	FIABILIDAD 98 %
TIPO -1,11	UBRES -0,54	PATAS -2,69	CONF. -0,6

	-2	-1	0	1	2	
ESTATURA						-0,78
FORTALEZA						-0,91
PROFUNDIDAD						-0,45
ANGULOSIDAD						1,41
COLOC. ISQUIONES						-0,04
ANCHURA GRUPA						0,82
PATAS VISTA LAT.						1,26
PATAS VISTA POST.						-3,76
TALÓN						-1,61
CAL. PATAS Y PEZUÑAS						-2,35
UBRE ANTERIOR						-1,11
ALTURA UBRE POST.						-0,25
ANCHURA UBRE POST.						0,65
LIGAMENTO MEDIO						-1,15
PROFUNDIDAD UBRE						-2,22
COLOC. PEZONES ANT.						0,99
COLOC. PEZONES POST.						1,45
LONGITUD PEZONES						-1,04

QUALITY

515HO00387

TPI 3197 NM\$ 736

Reg. H0840003213892679
31/5/20 B-CN: A2A2 K-CN: BB



JOOK ESTN QUALITY-ET

Einstein x Ragen x Montross

UltraPlus



Toro probado, BB, A2A2, con mucha leche y buenas ubres

PRODUCCIÓN		Nº HIJAS 254	Nº REBAÑOS 26	FIABILIDAD 94 %
LECHE 1909	GRASA 65 (-0,05%)	PROTEÍNA 45 (-0,06%)		
SALUD - FUNCIONALIDAD				
V. PRODUCTIVA 4,1	C. SOMÁTICAS 2,81	T. PREÑEZ HIJAS 0,2		
FAC. PARTO 1,5	VELOC. ORDEÑO 98	TEMP. 102		
TIPO		Nº HIJAS 90	Nº REBAÑOS 11	FIABILIDAD 85 %
TIPO 0,87	UBRES 1,3	PATAS 0,17	CONF. -0,45	

	-2	-1	0	1	2	
ESTATURA						-0,63
FORTALEZA						-0,48
PROFUNDIDAD						-0,47
ANGULOSIDAD						0,62
COLOC. ISQUIONES						-0,35
ANCHURA GRUPA						0,6
PATAS VISTA LAT.						-0,01
PATAS VISTA POST.						-0,36
TALÓN						-0,26
CAL. PATAS Y PEZUÑAS						0,15
UBRE ANTERIOR						0,5
ALTURA UBRE POST.						1,46
ANCHURA UBRE POST.						2,15
LIGAMENTO MEDIO						1,45
PROFUNDIDAD UBRE						-0,01
COLOC. PEZONES ANT.						0,92
COLOC. PEZONES POST.						1,25
LONGITUD PEZONES						0,47

DOUBLE DOWN

551HO04657

TPI 3173 NM\$ 680

Reg. H0840003213270843
4/12/20 B-CN: A1A2 K-CN: AB



GENOSOURCE DOUBLE DOWN-ET

Captain x High Noon x Delta

UltraPlus



Toro probado, de robot, ultrafertil y una muy buena conversión alimenticia

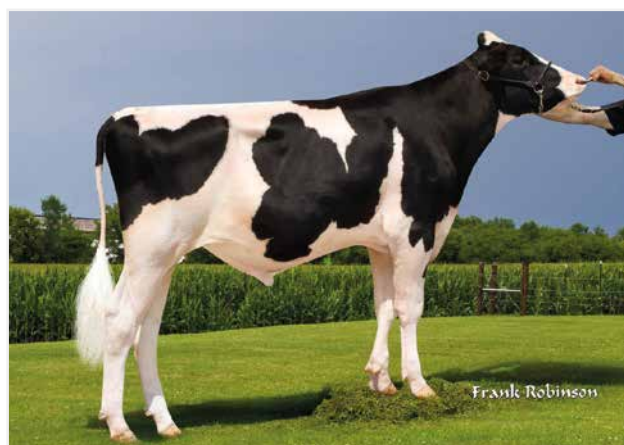
PRODUCCION		Nº HIJAS 52		Nº REBAÑOS 10		FIABILIDAD 90 %	
LECHE	1859	GRASA	69 (-0,03%)	PROTEÍNA	50 (-0,04%)		
SALUD - FUNCIONALIDAD							
V. PRODUCTIVA	2,7	C. SOMÁTICAS	3,15	T. PREÑEZ HIJAS	0		
FAC. PARTO	1,6	VELOC. ORDEÑO	105	TEMP.	94		
TIPO		Nº HIJAS G		Nº REBAÑOS G		FIABILIDAD 81 %	
TIPO	1,13	UBRES	0,87	PATAS	0,29	CONF.	0,13

	-2	-1	0	1	2	
ESTATURA						0,33
FORTALEZA						-0,44
PROFUNDIDAD						-0,09
ANGULOSIDAD						1,3
COLOC. ISQUIONES						-1,59
ANCHURA GRUPA						0,91
PATAS VISTA LAT.						1,66
PATAS VISTA POST.						0,13
TALÓN						-0,4
CAL. PATAS Y PEZUÑAS						0,53
UBRE ANTERIOR						0,77
ALTURA UBRE POST.						1,3
ANCHURA UBRE POST.						1,54
LIGAMENTO MEDIO						0,39
PROFUNDIDAD UBRE						0,68
COLOC. PEZONES ANT.						-0,3
COLOC. PEZONES POST.						-0,52
LONGITUD PEZONES						0,54

BUFFALO BILL

551HO04578

TPI 3152 NM\$ 749

Reg. H0840003010366112
26/7/20 B-CN: A2A2 K-CN: AA


GENOSOURCE BUFFALO BILL-ET

Captain x Dynamo x Monterey



Toro probado, ultrafertil y una muy buena conversión alimenticia

PRODUCCIÓN	Nº HIJAS 305	Nº REBAÑOS 30	FIABILIDAD 97 %
LECHE 1039	GRASA 61 (0,07%)	PROTEÍNA 34 (0%)	

SALUD - FUNCIONALIDAD			
V. PRODUCTIVA 4,2	C. SOMÁTICAS 2,87	T. PREÑEZ HIJAS -0,5	
FAC. PARTO 0,9	VELOC. ORDEÑO 100	TEMP. 96	

TIPO	Nº HIJAS 233	Nº REBAÑOS 17	FIABILIDAD 97 %
TIPO 0,62	UBRES 1,73	PATAS -0,26	CONF. -0,92

	-2	-1	0	1	2	
ESTATURA						-0,87
FORTALEZA						-1,78
PROFUNDIDAD						-1,23
ANGULOSIDAD						0,75
COLOC. ISQUIONES						-0,64
ANCHURA GRUPO						1,42
PATAS VISTA LAT.						1,88
PATAS VISTA POST.						-0,98
TALÓN						-1,47
CAL. PATAS Y PEZUÑAS						-0,1
UBRE ANTERIOR						1,18
ALTURA UBRE POST.						2,3
ANCHURA UBRE POST.						1,24
LIGAMENTO MEDIO						0,72
PROFUNDIDAD UBRE						1,28
COLOC. PEZONES ANT.						0,7
COLOC. PEZONES POST.						1,01
LONGITUD PEZONES						-0,44

UPSIDE

551HO04034

TPI 3117 NM\$ 729

Reg. H0840003147118750
9/2/19 B-CN: A2A2 K-CN: AB


FARNEAR UPSIDE-ET

Charl x Jedi x Robust



Toro probado con mucha leche

PRODUCCIÓN	Nº HIJAS 5724	Nº REBAÑOS 150	FIABILIDAD 99 %
LECHE 1806	GRASA 70 (-0,02%)	PROTEÍNA 53 (-0,02%)	

SALUD - FUNCIONALIDAD			
V. PRODUCTIVA 1,8	C. SOMÁTICAS 2,88	T. PREÑEZ HIJAS -1,8	
FAC. PARTO 1,3	VELOC. ORDEÑO 99	TEMP. 99	

TIPO	Nº HIJAS 1117	Nº REBAÑOS 86	FIABILIDAD 99 %
TIPO -0,03	UBRES 0,2	PATAS 0,17	CONF. -0,65

	-2	-1	0	1	2	
ESTATURA						-0,52
FORTALEZA						-1,32
PROFUNDIDAD						-0,69
ANGULOSIDAD						1,26
COLOC. ISQUIONES						-0,25
ANCHURA GRUPO						0,4
PATAS VISTA LAT.						2,21
PATAS VISTA POST.						-0,36
TALÓN						-1,7
CAL. PATAS Y PEZUÑAS						0,41
UBRE ANTERIOR						-0,16
ALTURA UBRE POST.						0,21
ANCHURA UBRE POST.						0,87
LIGAMENTO MEDIO						0,52
PROFUNDIDAD UBRE						-0,72
COLOC. PEZONES ANT.						0,24
COLOC. PEZONES POST.						0,63
LONGITUD PEZONES						-1,02

JACO

551HO06207

TPI 3525 NM\$ 1074

Reg. H0840003283437601
4/5/24 B-CN: A2A2 K-CN: AB



Abuela: T-Spruce Jaela 47718-ET

GENOSOURCE JACO-ET

Hayward x Buxton x Captain



Toro alto en TPI

PRODUCCIÓN	Nº HIJAS G	Nº REBAÑOS G	FIABILIDAD 80 %
LECHE 1342	GRASA 114 (0,21%)	PROTEÍNA 65 (0,08%)	

SALUD - FUNCIONALIDAD

V. PRODUCTIVA 4,7	C. SOMÁTICAS 2,79	T. PREÑEZ HIJAS -0,1
FAC. PARTO 1,2	VELOC. ORDEÑO 99	TEMP. 99

TIPO	Nº HIJAS G	Nº REBAÑOS G	FIABILIDAD 78 %
TIPO 0,51	UBRES 0,37	PATAS 0,45	CONF. -0,15

	-2	-1	0	1	2	
ESTATURA						0,04
FORTALEZA						-0,54
PROFUNDIDAD						-0,36
ANGULOSIDAD						1,21
COLOC. ISQUIONES						-0,87
ANCHURA GRUPA						0,22
PATAS VISTA LAT.						-0,62
PATAS VISTA POST.						0,29
TALÓN						0,17
CAL. PATAS Y PEZUÑAS						0,5
UBRE ANTERIOR						-0,05
ALTURA UBRE POST.						0,8
ANCHURA UBRE POST.						1,39
LIGAMENTO MEDIO						-0,24
PROFUNDIDAD UBRE						-0,15
COLOC. PEZONES ANT.						-0,11
COLOC. PEZONES POST.						-0,2
LONGITUD PEZONES						-0,92

JZ

551HO06007

TPI 3519 NM\$ 1169

Reg. H0840003283437087
1/1/24 B-CN: A2A2 K-CN: AB



GENOSOURCE JZ-ET

Brockington x Garza x Captain



Toro alto en NM\$ con muchísima grasa

PRODUCCIÓN	Nº HIJAS G	Nº REBAÑOS G	FIABILIDAD 79 %
LECHE 1130	GRASA 142 (0,35%)	PROTEÍNA 50 (0,05%)	

SALUD - FUNCIONALIDAD

V. PRODUCTIVA 3,3	C. SOMÁTICAS 2,96	T. PREÑEZ HIJAS -1,6
FAC. PARTO 1	VELOC. ORDEÑO 99	TEMP. 90

TIPO	Nº HIJAS G	Nº REBAÑOS G	FIABILIDAD 79 %
TIPO 0,55	UBRES 1,12	PATAS 0,42	CONF. -0,92

	-2	-1	0	1	2	
ESTATURA						-0,92
FORTALEZA						-1,42
PROFUNDIDAD						-0,95
ANGULOSIDAD						1,62
COLOC. ISQUIONES						-0,26
ANCHURA GRUPA						0,4
PATAS VISTA LAT.						0,46
PATAS VISTA POST.						-0,22
TALÓN						-0,92
CAL. PATAS Y PEZUÑAS						0,41
UBRE ANTERIOR						-0,12
ALTURA UBRE POST.						1,87
ANCHURA UBRE POST.						2,43
LIGAMENTO MEDIO						0,67
PROFUNDIDAD UBRE						-0,55
COLOC. PEZONES ANT.						0,47
COLOC. PEZONES POST.						0,69
LONGITUD PEZONES						-1,47

YOUDONTSAY

551HO06101

TPI 3504 NM\$ 1156Reg. H0840003269891131
31/7/23 B-CN: A2A2 K-CN: BB**GENOSOURCE YOUDONTSAY-ET**

Dominance x Upside x Captain



Toro BB, A2A2, con mucha leche y alto en sólidos

PRODUCCIÓN		Nº HIJAS G	Nº REBAÑOS G	FIABILIDAD 81 %
LECHE	1630	GRASA	125 (0,21%)	PROTEÍNA 74 (0,07%)

SALUD - FUNCIONALIDAD

V. PRODUCTIVA	3,8	C. SOMÁTICAS	2,91	T. PREÑEZ HIJAS	-2,2
FAC. PARTO	1,5	VELOC. ORDEÑO	105	TEMP.	100

TIPO		Nº HIJAS G	Nº REBAÑOS G	FIABILIDAD 80 %			
TIPO	0.31	UBRES	0.26	PATAS	0.04	CONF.	-0.7

	-2	-1	0	1	2	
ESTATURA						-0,58
FORTALEZA						-1,12
PROFUNDIDAD						-0,6
ANGULOSIDAD						1,65
COLOC. ISQUIONES						-0,38
ANCHURA GRUPA						-0,41
PATAS VISTA LAT.						1,18
PATAS VISTA POST.						-0,62
TALÓN						-0,61
CAL. PATAS Y PEZUÑAS						0,15
UBRE ANTERIOR						-0,11
ALTURA UBRE POST.						0,62
ANCHURA UBRE POST.						1,54
LIGAMENTO MEDIO						-0,82
PROFUNDIDAD UBRE						-0,85
COLOC. PEZONES ANT.						-0,06
COLOC. PEZONES POST.						-0,32
LONGITUD PEZONES						-0,99

DUMONT

551HO06128

TPI 3460 NM\$ 1070Reg. H0840003252544732
19/2/24 B-CN: A2A2 K-CN: AB

Abuelo: Sdg Cap Garza-ET

STGEN SOLO DUMONT-ET

Solo x Garza x TWitch



Toro de robot con mucha grasa

PRODUCCIÓN		Nº HIJAS G	Nº REBAÑOS G	FIABILIDAD 80 %
LECHE	1270	GRASA	135 (0,3%)	PROTEÍNA 57 (0,06%)

SALUD - FUNCIONALIDAD

V. PRODUCTIVA	2,1	C. SOMÁTICAS	3,01	T. PREÑEZ HIJAS	-0,6
FAC. PARTO	1,3	VELOC. ORDEÑO	105	TEMP.	96

TIPO		Nº HIJAS G	Nº REBAÑOS G	FIABILIDAD 79 %	
TIPO	0.33	UBRES	0.46	PATAS 0.2	CONF. -0.58

	-2	-1	0	1	2	
ESTATURA						-0,45
FORTALEZA						-1,33
PROFUNDIDAD						-0,6
ANGULOSIDAD						1,82
COLOC. ISQUIONES						-0,94
ANCHURA GRUPA						0,63
PATAS VISTA LAT.						0,71
PATAS VISTA POST.						-0,29
TALÓN						-0,84
CAL. PATAS Y PEZUÑAS						0,29
UBRE ANTERIOR						-0,48
ALTURA UBRE POST.						0,88
ANCHURA UBRE POST.						1,24
LIGAMENTO MEDIO						0,69
PROFUNDIDAD UBRE						-0,78
COLOC. PEZONES ANT.						0,41
COLOC. PEZONES POST.						0,74
LONGITUD PEZONES						-0,18

MADHATTER

551HO05988

TPI 3459 NM\$ 1036

Reg. H0840003269891555
27/11/23 B-CN: A2A2 K-CN: BB

Bisabuela: Genosource Sabre 35223-ET

GENOSOURCE MADHATTER-ET

Undertone x Upside x Captain



Toro BB, A2A2, con mucha grasa

PRODUCCIÓN		Nº HIJAS G	Nº REBAÑOS G	FIABILIDAD 81 %
LECHE	1133	GRASA	113 (0,24%)	PROTEÍNA 60 (0,08%)

SALUD - FUNCIONALIDAD			
V. PRODUCTIVA	3,7	C. SOMÁTICAS	2,85
T. PREÑEZ HIJAS	-0,8	FAC. PARTO	1,3
VELOC. ORDEÑO	100	TEMP.	99

TIPO		Nº HIJAS G	Nº REBAÑOS G	FIABILIDAD 80 %
TIPO	0,69	UBRES	1	PATAS 0,21
CONF.	-0,39			

	-2	-1	0	1	2	
ESTATURA						-0,55
FORTALEZA						-0,67
PROFUNDIDAD						-0,33
ANGULOSIDAD						1,05
COLOC. ISQUIONES						0,15
ANCHURA GRUPA						1,03
PATAS VISTA LAT.						0,99
PATAS VISTA POST.						-0,16
TALÓN						-0,79
CAL. PATAS Y PEZUÑAS						0,24
UBRE ANTERIOR						0,53
ALTURA UBRE POST.						0,86
ANCHURA UBRE POST.						1,25
LIGAMENTO MEDIO						0,99
PROFUNDIDAD UBRE						0,54
COLOC. PEZONES ANT.						0,76
COLOC. PEZONES POST.						0,99
LONGITUD PEZONES						-0,65

SIMON

551HO06185

TPI 3457 NM\$ 1015

Reg. H0840003283437392
19/3/24 B-CN: A2A2 K-CN: AA

FARNEAR SIMON-ET

Lachlan x Garza x Captain



Toro alto en TPI con mucha leche

PRODUCCIÓN		Nº HIJAS G	Nº REBAÑOS G	FIABILIDAD 79 %
LECHE	1780	GRASA	115 (0,15%)	PROTEÍNA 66 (0,03%)

SALUD - FUNCIONALIDAD			
V. PRODUCTIVA	3,9	C. SOMÁTICAS	2,97
T. PREÑEZ HIJAS	-0,9	FAC. PARTO	1,3
VELOC. ORDEÑO	102	TEMP.	96

TIPO		Nº HIJAS G	Nº REBAÑOS G	FIABILIDAD 79 %
TIPO	0,68	UBRES	0,63	PATAS 0,04
CONF.	-0,23			

	-2	-1	0	1	2	
ESTATURA						-0,28
FORTALEZA						-0,6
PROFUNDIDAD						-0,16
ANGULOSIDAD						1,39
COLOC. ISQUIONES						-1,38
ANCHURA GRUPA						0,87
PATAS VISTA LAT.						1,11
PATAS VISTA POST.						-0,49
TALÓN						-0,96
CAL. PATAS Y PEZUÑAS						0,22
UBRE ANTERIOR						0,09
ALTURA UBRE POST.						1,08
ANCHURA UBRE POST.						1,12
LIGAMENTO MEDIO						0,47
PROFUNDIDAD UBRE						-0,23
COLOC. PEZONES ANT.						0,2
COLOC. PEZONES POST.						0,44
LONGITUD PEZONES						-0,16

BYRUM

551HO06238

TPI 3440 NM\$ 1137

Reg. H0840003252543610
3/8/23 B-CN: A2A2 K-CN: AA

Padre: Sdg-Ph Delux Dominance-ET

STGEN DOM BYRUM-ET

Dominance x Captain x Lionel



Toro alto en ECO\$

PRODUCCIÓN		Nº HIJAS G	Nº REBAÑOS G	FIABILIDAD 82 %
LECHE	1566	GRASA	117 (0,19%)	PROTEÍNA 63 (0,04%)
SALUD - FUNCIONALIDAD				
V. PRODUCTIVA	4,5	C. SOMÁTICAS	2,97	T. PREÑEZ HIJAS 0,1
FAC. PARTO	1,3	VELOC. ORDEÑO	105	TEMP. 96
TIPO		Nº HIJAS G	Nº REBAÑOS G	FIABILIDAD 81 %
TIPO	-0,25	UBRES	-0,06	PATAS -0,49
				CONF. -0,8

	-2	-1	0	1	2	
ESTATURA						-0,77
FORTALEZA						-0,93
PROFUNDIDAD						-0,65
ANGULOSIDAD						1,38
COLOC. ISQUIONES						0,29
ANCHURA GRUPA						-0,89
PATAS VISTA LAT.						0,42
PATAS VISTA POST.						-1,22
TALÓN						-1
CAL. PATAS Y PEZUÑAS						-0,4
UBRE ANTERIOR						-0,79
ALTURA UBRE POST.						0,58
ANCHURA UBRE POST.						1,42
LIGAMENTO MEDIO						-1,28
PROFUNDIDAD UBRE						-1,35
COLOC. PEZONES ANT.						-0,83
COLOC. PEZONES POST.						-0,98
LONGITUD PEZONES						-0,52

SWEET DREAMS

551HO06075

TPI 3428 NM\$ 937

Reg. H0840003269890804
3/5/23 B-CN: A2A2 K-CN: BB

Bisabuela: Genosource Dreaming Big-ET

GENOSOURCE SWEET DREAMS-ET

Dominance x Upside x Guzman



Toro con mucha leche y alto en sólidos

PRODUCCIÓN		Nº HIJAS G	Nº REBAÑOS G	FIABILIDAD 82 %
LECHE	2261	GRASA	104 (0,04%)	PROTEÍNA 75 (0%)
SALUD - FUNCIONALIDAD				
V. PRODUCTIVA	2,2	C. SOMÁTICAS	3,07	T. PREÑEZ HIJAS -1,4
FAC. PARTO	1,5	VELOC. ORDEÑO	103	TEMP. 102
TIPO		Nº HIJAS G	Nº REBAÑOS G	FIABILIDAD 81 %
TIPO	0,82	UBRES	0,51	PATAS 0,53
				CONF. 0,28

	-2	-1	0	1	2	
ESTATURA						0,24
FORTALEZA						0,16
PROFUNDIDAD						0,47
ANGULOSIDAD						1,95
COLOC. ISQUIONES						0,82
ANCHURA GRUPA						0,51
PATAS VISTA LAT.						0,37
PATAS VISTA POST.						0,27
TALÓN						-0,1
CAL. PATAS Y PEZUÑAS						0,67
UBRE ANTERIOR						-0,03
ALTURA UBRE POST.						1,41
ANCHURA UBRE POST.						2,67
LIGAMENTO MEDIO						-0,67
PROFUNDIDAD UBRE						-1,08
COLOC. PEZONES ANT.						0,15
COLOC. PEZONES POST.						-0,13
LONGITUD PEZONES						-1,19

EUREKA

551HO06538

TPI 3423 NM\$ 920

Reg. H0840003289277686
18/7/24 B-CN: A2A2 K-CN: BB



Padre: Ocd Fugleman Radical-ET

GENOSOURCE EUREKA-ET

Rad x Garza x Outcome



Pedigrí novedoso y buenas ubres

PRODUCCIÓN		Nº HIJAS G	Nº REBAÑOS G	FIABILIDAD 79 %
LECHE	1432	GRASA	92 (0,12%)	PROTEÍNA 56 (0,03%)
SALUD - FUNCIONALIDAD				
V. PRODUCTIVA	4,4	C. SOMÁTICAS	2,96	T. PREÑEZ HIJAS -1,5
FAC. PARTO	1,4	VELOC. ORDEÑO	105	TEMP. 96
TIPO		Nº HIJAS G	Nº REBAÑOS G	FIABILIDAD 78 %
TIPO	1,65	UBRES	1,97	PATAS 0,48 CONF. 0,3

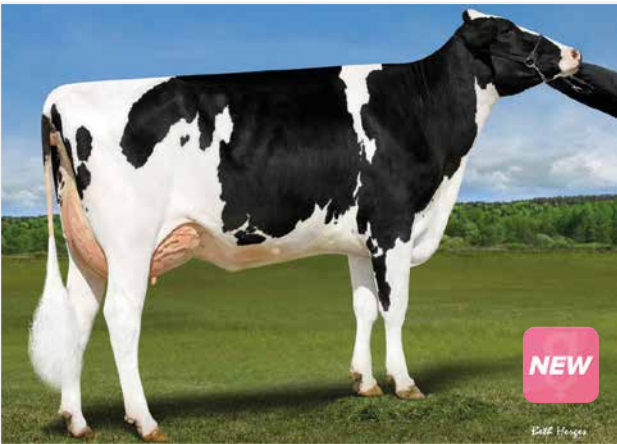
	-2	-1	0	1	2	
ESTATURA						0,58
FORTALEZA						-0,42
PROFUNDIDAD						-0,18
ANGULOSIDAD						1,43
COLOC. ISQUIONES						0,64
ANCHURA GRUPA						1,44
PATAS VISTA LAT.						-0,19
PATAS VISTA POST.						0,09
TALÓN						0,43
CAL. PATAS Y PEZUÑAS						0,72
UBRE ANTERIOR						2,28
ALTURA UBRE POST.						2,66
ANCHURA UBRE POST.						2,47
LIGAMENTO MEDIO						0,57
PROFUNDIDAD UBRE						1,91
COLOC. PEZONES ANT.						0,23
COLOC. PEZONES POST.						0,43
LONGITUD PEZONES						-1,52

BRANDO

551HO06208

TPI 3394 NM\$ 942

Reg. H0840003283437610
6/5/24 B-CN: A2A2 K-CN: AA



Abuela: Genosource Bravo 47586-ET

GENOSOURCE BRANDO-ET

Solo x Fellowship x Captain



Toro de robot con buenas ubres

PRODUCCIÓN		Nº HIJAS G	Nº REBAÑOS G	FIABILIDAD 79 %
LECHE	1515	GRASA	93 (0,11%)	PROTEÍNA 55 (0,02%)
SALUD - FUNCIONALIDAD				
V. PRODUCTIVA	3,6	C. SOMÁTICAS	2,99	T. PREÑEZ HIJAS -1,6
FAC. PARTO	1	VELOC. ORDEÑO	108	TEMP. 98
TIPO		Nº HIJAS G	Nº REBAÑOS G	FIABILIDAD 78 %
TIPO	0,98	UBRES	1,9	PATAS 0,65 CONF. -0,72

	-2	-1	0	1	2	
ESTATURA						-0,59
FORTALEZA						-1,36
PROFUNDIDAD						-1,09
ANGULOSIDAD						0,99
COLOC. ISQUIONES						-0,57
ANCHURA GRUPA						0,83
PATAS VISTA LAT.						0,45
PATAS VISTA POST.						-0,05
TALÓN						-0,04
CAL. PATAS Y PEZUÑAS						0,67
UBRE ANTERIOR						1,59
ALTURA UBRE POST.						2,27
ANCHURA UBRE POST.						2,03
LIGAMENTO MEDIO						1,06
PROFUNDIDAD UBRE						1,39
COLOC. PEZONES ANT.						0,75
COLOC. PEZONES POST.						0,74
LONGITUD PEZONES						-1,28

YESSIR

551HO05849

TPI 3392 NM\$ 988Reg. H0840003269890911
31/5/23 B-CN: A2A2 K-CN: AA

Padre: Sdg-Ph Delux Dominance-ET

GENOSOURCE YESSIR-ET

Dominance x Captain x Lionel



Toro con mucha leche y una muy buena conversión alimenticia

PRODUCCIÓN		Nº HIJAS G	Nº REBAÑOS G	FIABILIDAD 82 %
LECHE	2311	GRASA	108 (0,04%)	PROTEÍNA 67 (-0,03%)

SALUD - FUNCIONALIDAD

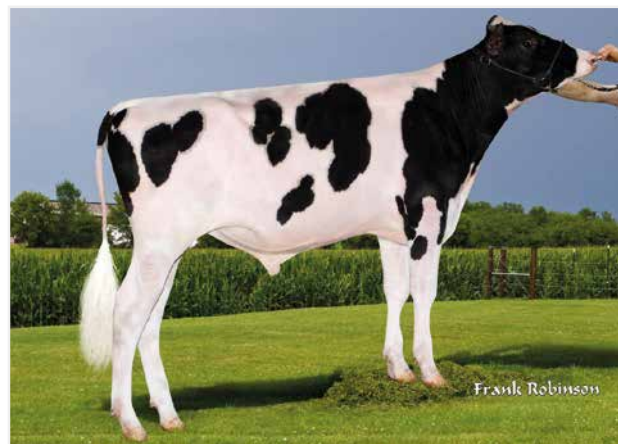
V. PRODUCTIVA	2,9	C. SOMÁTICAS	2,99	T. PREÑEZ HIJAS	-1,8
FAC. PARTO	1,4	VELOC. ORDEÑO	102	TEMP.	100

TIPO		Nº HIJAS G	Nº REBAÑOS G	FIABILIDAD 81 %
TIPO 0,76	UBRES 0,4	PATAS -0,14	CONF. 0,6	

	-2	-1	0	1	2	
ESTATURA						0,87
FORTALEZA						0,05
PROFUNDIDAD						0,54
ANGULOSIDAD						2,41
COLOC. ISQUIONES						0,7
ANCHURA GRUPA						0,76
PATAS VISTA LAT.						0,27
PATAS VISTA POST.						-0,43
TALÓN						-0,23
CAL. PATAS Y PEZUÑAS						0,22
UBRE ANTERIOR						-0,17
ALTURA UBRE POST.						1,32
ANCHURA UBRE POST.						2,36
LIGAMENTO MEDIO						-0,51
PROFUNDIDAD UBRE						-0,69
COLOC. PEZONES ANT.						0,09
COLOC. PEZONES POST.						-0,01
LONGITUD PEZONES						-0,55

DEKKO

551HO05940

TPI 3389 NM\$ 1026Reg. H0840003269890797
30/4/23 B-CN: A2A2 K-CN: AB

Padre: Sdg-Ph Delux Dominance-ET

GENOSOURCE DEKKO-ET

Dominance x Betterment x Lionel



Toro con leche y alto en sólidos

PRODUCCIÓN		Nº HIJAS G	Nº REBAÑOS G	FIABILIDAD 82 %
LECHE	1452	GRASA	118 (0,21%)	PROTEÍNA 54 (0,02%)

SALUD - FUNCIONALIDAD

V. PRODUCTIVA	3,5	C. SOMÁTICAS	2,88	T. PREÑEZ HIJAS	-1,1
FAC. PARTO	1,6	VELOC. ORDEÑO	100	TEMP.	102

TIPO		Nº HIJAS G	Nº REBAÑOS G	FIABILIDAD 81 %
TIPO 0,3	UBRES -0,04	PATAS -0,31	CONF. -0,05	

	-2	-1	0	1	2	
ESTATURA						0
FORTALEZA						-0,21
PROFUNDIDAD						0,24
ANGULOSIDAD						1,83
COLOC. ISQUIONES						0,16
ANCHURA GRUPA						-0,36
PATAS VISTA LAT.						0,82
PATAS VISTA POST.						-0,7
TALÓN						-0,41
CAL. PATAS Y PEZUÑAS						-0,13
UBRE ANTERIOR						-0,31
ALTURA UBRE POST.						0,51
ANCHURA UBRE POST.						1,43
LIGAMENTO MEDIO						-0,98
PROFUNDIDAD UBRE						-1,24
COLOC. PEZONES ANT.						-0,07
COLOC. PEZONES POST.						-0,23
LONGITUD PEZONES						-0,65

JAYLON

551HO05302

TPI 3375 NM\$ 895

Reg. H0840003244007411
10/9/22 B-CN: A2A2 K-CN: AB



Madre: T-Spruce Jaela 47718-ET

GENOSOURCE JAYLON-ET

Upside x Captain x Lionel



Toro alto en sólidos y ultrafertil

PRODUCCIÓN		Nº HIJAS G	Nº REBAÑOS G	FIABILIDAD 82 %
LECHE	1395	GRASA	111 (0,19%)	PROTEÍNA 54 (0,03%)

SALUD - FUNCIONALIDAD			
V. PRODUCTIVA	2,3	C. SOMÁTICAS	2,88
T. PREÑEZ HIJAS	-1,8	FAC. PARTO	1,4
VELOC. ORDEÑO	103	TEMP.	94

TIPO		Nº HIJAS G	Nº REBAÑOS G	FIABILIDAD 82 %
TIPO	1,1	UBRES	0,74	PATAS 0,52
CONF.	0,24			

	-2	-1	0	1	2	
ESTATURA						0,5
FORTALEZA						-0,54
PROFUNDIDAD						0,19
ANGULOSIDAD						2,26
COLOC. ISQUIONES						-0,03
ANCHURA GRUPA						0,99
PATAS VISTA LAT.						1,93
PATAS VISTA POST.						-0,12
TALÓN						-0,85
CAL. PATAS Y PEZUÑAS						0,98
UBRE ANTERIOR						0,45
ALTURA UBRE POST.						1,37
ANCHURA UBRE POST.						2,13
LIGAMENTO MEDIO						0,33
PROFUNDIDAD UBRE						-0,23
COLOC. PEZONES ANT.						0,58
COLOC. PEZONES POST.						0,45
LONGITUD PEZONES						-1,45

MCCAFFREY

202HO02025

TPI 3345 NM\$ 972

Reg. HODEU000365902801
2/10/24 B-CN: A2A2 K-CN: BB



Wolfhard Schulze

MCCAFFREY

Mauno x Mahomes x Lionel



Toro BB, A2A2 y pedigrí novedoso

PRODUCCIÓN		Nº HIJAS G	Nº REBAÑOS G	FIABILIDAD 79 %
LECHE	1418	GRASA	71 (0,04%)	PROTEÍNA 55 (0,03%)

SALUD - FUNCIONALIDAD			
V. PRODUCTIVA	5,3	C. SOMÁTICAS	2,68
T. PREÑEZ HIJAS	-0,1	FAC. PARTO	0,8
VELOC. ORDEÑO		TEMP.	

TIPO		Nº HIJAS G	Nº REBAÑOS G	FIABILIDAD 78 %
TIPO	0,56	UBRES	0,86	PATAS -0,05
CONF.	-0,54			

	-2	-1	0	1	2	
ESTATURA						-0,54
FORTALEZA						-0,72
PROFUNDIDAD						-0,77
ANGULOSIDAD						0,46
COLOC. ISQUIONES						0,19
ANCHURA GRUPA						0,29
PATAS VISTA LAT.						0,21
PATAS VISTA POST.						-0,49
TALÓN						-0,28
CAL. PATAS Y PEZUÑAS						-0,05
UBRE ANTERIOR						0,68
ALTURA UBRE POST.						0,82
ANCHURA UBRE POST.						1,28
LIGAMENTO MEDIO						-0,06
PROFUNDIDAD UBRE						0,31
COLOC. PEZONES ANT.						0,58
COLOC. PEZONES POST.						0,48
LONGITUD PEZONES						-0,22

AMADEO

551HO06065

TPI 3341 NM\$ 959

Reg. H0840003252544561
17/1/24 B-CN: A2A2 K-CN: AA

Tatarabuela: Pine-TRee Era Achie 7593-ET.jpg

STGEN SOLO AMADEO-ET

Solo x Thorson x Gameday



Toro con mucha leche y buen rendimiento quesero

PRODUCCIÓN		Nº HIJAS G	Nº REBAÑOS G	FIABILIDAD 79 %
LECHE	2170	GRASA	90 (0%)	PROTEÍNA 67 (-0,01%)
SALUD - FUNCIONALIDAD				
V. PRODUCTIVA	3,6	C. SOMÁTICAS	2,98	T. PREÑEZ HIJAS -0,7
FAC. PARTO	1,3	VELOC. ORDEÑO	101	TEMP. 98
TIPO		Nº HIJAS G	Nº REBAÑOS G	FIABILIDAD 79 %
TIPO	0,3	UBRES	0,72	PATAS -0,56
				CONF. 0,19

	-2	-1	0	1	2	
ESTATURA						0,71
FORTALEZA						-0,95
PROFUNDIDAD						-0,26
ANGULOSIDAD						2,07
COLOC. ISQUIONES						0,64
ANCHURA GRUPA						1,14
PATAS VISTA LAT.						1,46
PATAS VISTA POST.						-1,11
TALÓN						-0,65
CAL. PATAS Y PEZUÑAS						-0,07
UBRE ANTERIOR						0,27
ALTURA UBRE POST.						1,19
ANCHURA UBRE POST.						1,55
LIGAMENTO MEDIO						0,67
PROFUNDIDAD UBRE						0,45
COLOC. PEZONES ANT.						1,13
COLOC. PEZONES POST.						1,23
LONGITUD PEZONES						-1,41

CAMPFIRE

551HO06080

TPI 3306 NM\$ 969

Reg. H0840003269893426
4/6/23 B-CN: A2A2 K-CN: AA

Padre: Stgen Cowen Thorson-ET

GENOSOURCE CAMPFIRE-ET

Thorson x Bigshot x Riveting



Toro con leche y mucha grasa

PRODUCCIÓN		Nº HIJAS G	Nº REBAÑOS G	FIABILIDAD 82 %
LECHE	1504	GRASA	102 (0,14%)	PROTEÍNA 49 (0%)
SALUD - FUNCIONALIDAD				
V. PRODUCTIVA	4,3	C. SOMÁTICAS	2,84	T. PREÑEZ HIJAS -0,7
FAC. PARTO	1,1	VELOC. ORDEÑO	100	TEMP. 101
TIPO		Nº HIJAS G	Nº REBAÑOS G	FIABILIDAD 81 %
TIPO	0,04	UBRES	0,43	PATAS -0,76
				CONF. -0,25

	-2	-1	0	1	2	
ESTATURA						-0,33
FORTALEZA						-0,54
PROFUNDIDAD						-0,44
ANGULOSIDAD						0,79
COLOC. ISQUIONES						0,25
ANCHURA GRUPA						1,19
PATAS VISTA LAT.						0,76
PATAS VISTA POST.						-1,08
TALÓN						-0,42
CAL. PATAS Y PEZUÑAS						-0,68
UBRE ANTERIOR						0,18
ALTURA UBRE POST.						0,54
ANCHURA UBRE POST.						1,02
LIGAMENTO MEDIO						-0,11
PROFUNDIDAD UBRE						-0,26
COLOC. PEZONES ANT.						1,29
COLOC. PEZONES POST.						1,68
LONGITUD PEZONES						-1,29

VERMONT

180HO03551

TPI 3292 NM\$ 857

Reg. HOFRA004445552368
13/3/24 B-CN: A2A2 K-CN: BB



VERMONT

Altasamson x Parsly x Topstone



Pedigrí novedoso con buena colocación de pezones

PRODUCCIÓN	Nº HIJAS G	Nº REBAÑOS G	FIABILIDAD 79 %
LECHE 1268	GRASA 94 (0,15%)	PROTEÍNA 60 (0,07%)	

SALUD - FUNCIONALIDAD
V. PRODUCTIVA 3,6 C. SOMÁTICAS 2,83 T. PREÑEZ HIJAS -1,7
FAC. PARTO 1,4 VELOC. ORDEÑO 98 TEMP. 100

TIPO	Nº HIJAS G	Nº REBAÑOS G	FIABILIDAD 78 %
TIPO 0,65 UBRES 0,35 PATAS -0,39 CONF. 0,59			

	-2	-1	0	1	2	
ESTATURA						0,74
FORTALEZA						0,15
PROFUNDIDAD						0,42
ANGULOSIDAD						1,05
COLOC. ISQUIONES						-1,08
ANCHURA GRUPA						1,16
PATAS VISTA LAT.						0,58
PATAS VISTA POST.						-0,3
TALÓN						0,15
CAL. PATAS Y PEZUÑAS						-0,19
UBRE ANTERIOR						0,77
ALTURA UBRE POST.						0,27
ANCHURA UBRE POST.						0,39
LIGAMENTO MEDIO						0,33
PROFUNDIDAD UBRE						0,76
COLOC. PEZONES ANT.						0,12
COLOC. PEZONES POST.						0,2
LONGITUD PEZONES						0,09

SOYLENT

202HO02021

TPI 3289 NM\$ 767

Reg. HODEU001407106134
8/6/24 B-CN: A2A2 K-CN: BB



SOYLENT

Soysauce x Altapowerbuck x Pursuit



Pedigrí novedoso con alta vida productiva

PRODUCCIÓN	Nº HIJAS G	Nº REBAÑOS G	FIABILIDAD 81 %
LECHE 1261	GRASA 70 (0,06%)	PROTEÍNA 53 (0,04%)	

SALUD - FUNCIONALIDAD
V. PRODUCTIVA 5,4 C. SOMÁTICAS 2,76 T. PREÑEZ HIJAS -0,6
FAC. PARTO 1,4 VELOC. ORDEÑO 102 TEMP. 100

TIPO	Nº HIJAS G	Nº REBAÑOS G	FIABILIDAD 81 %
TIPO 0,96 UBRES 1,01 PATAS 0,7 CONF. -0,3			

	-2	-1	0	1	2	
ESTATURA						-0,66
FORTALEZA						0,02
PROFUNDIDAD						-0,48
ANGULOSIDAD						-0,23
COLOC. ISQUIONES						0,04
ANCHURA GRUPA						0,96
PATAS VISTA LAT.						0,24
PATAS VISTA POST.						0,82
TALÓN						0,14
CAL. PATAS Y PEZUÑAS						0,45
UBRE ANTERIOR						0,77
ALTURA UBRE POST.						1,2
ANCHURA UBRE POST.						1,69
LIGAMENTO MEDIO						0,27
PROFUNDIDAD UBRE						0,11
COLOC. PEZONES ANT.						0,05
COLOC. PEZONES POST.						0,19
LONGITUD PEZONES						0,65

REALSIDE

202HO02024

TPI 3288 NM\$ 815

Reg. HODEU000365774682
27/5/24 B-CN: A2A2 K-CN: AB



REALSIDE

Real Syn x Pinball x



Toro A2A2, con mucha leche y alto en ICO

PRODUCCIÓN		Nº HIJAS G	Nº REBAÑOS G	FIABILIDAD 78 %
LECHE 1957		GRASA 81 (0%)	PROTEÍNA 48 (-0,06%)	
SALUD - FUNCIONALIDAD				
V. PRODUCTIVA 3,6		C. SOMÁTICAS 2,71	T. PREÑEZ HIJAS 0,2	
FAC. PARTO 1,3		VELOC. ORDEÑO 96	TEMP. 99	
TIPO		Nº HIJAS G	Nº REBAÑOS G	FIABILIDAD 77 %
TIPO 0,75		UBRES 0,79	PATAS 0,07	CONF. 0,37

	-2	-1	0	1	2
ESTATURA					0,66
FORTALEZA					-0,11
PROFUNDIDAD					-0,17
ANGULOSIDAD					0,75
COLOC. ISQUIONES					1,31
ANCHURA GRUPA					0,88
PATAS VISTA LAT.					0,24
PATAS VISTA POST.					-0,15
TALÓN					0,16
CAL. PATAS Y PEZUÑAS					0,31
UBRE ANTERIOR					0,76
ALTURA UBRE POST.					1,37
ANCHURA UBRE POST.					1,36
LIGAMENTO MEDIO					0,15
PROFUNDIDAD UBRE					0,61
COLOC. PEZONES ANT.					-0,27
COLOC. PEZONES POST.					-0,07
LONGITUD PEZONES					0,11

GUAPO

515HO00578

TPI 3253 NM\$ 791

Reg. HONLD000540847707
24/1/24 B-CN: A2A2 K-CN: AB



Abuelo: Genosource Captain-ET

DG GUAPO

Esquire x Captain x Charl



Toro A2A2 con buena colocación de pezones

PRODUCCIÓN		Nº HIJAS G	Nº REBAÑOS G	FIABILIDAD 81 %
LECHE 1493	GRASA 83 (0,08%)	PROTEÍNA 55 (0,02%)		
SALUD - FUNCIONALIDAD				
V. PRODUCTIVA 3,7	C. SOMÁTICAS 2,86	T. PREÑEZ HIJAS -1		
FAC. PARTO 1,4	VELOC. ORDEÑO 102	TEMP. 90		
TIPO		Nº HIJAS G	Nº REBAÑOS G	FIABILIDAD 80 %
TIPO 1,1	UBRES 0,65	PATAS 0,68	CONF. -0,02	

	-2	-1	0	1	2
ESTATURA					0,02
FORTALEZA					-0,32
PROFUNDIDAD					0,1
ANGULOSIDAD					1,9
COLOC. ISQUIONES					-0,38
ANCHURA GRUPA					0,31
PATAS VISTA LAT.					1
PATAS VISTA POST.					0,61
TALÓN					-0,46
CAL. PATAS Y PEZUÑAS					0,75
UBRE ANTERIOR					0,5
ALTURA UBRE POST.					1,11
ANCHURA UBRE POST.					1,31
LIGAMENTO MEDIO					0,25
PROFUNDIDAD UBRE					-0,1
COLOC. PEZONES ANT.					0,2
COLOC. PEZONES POST.					-0,21
LONGITUD PEZONES					0,36

RICO

515HO00602

TPI 3243 NM\$ 715

Reg. HONLD000587631813
2024/21/20 B-CN: A1A2 K-CN: BB



Tatarabuela: Think Big

DG RICO

Real Syn x Altaalanzo x Hawai *RC



Pedigrí novedoso y alto en ICO

PRODUCCIÓN		Nº HIJAS G	Nº REBAÑOS G	FIABILIDAD 79 %
LECHE	1087	GRASA	76 (0,11%)	PROTEÍNA 37 (0,01%)
SALUD - FUNCIONALIDAD				
V. PRODUCTIVA	3,6	C. SOMÁTICAS	2,62	T. PREÑEZ HIJAS 0,2
FAC. PARTO	1,3	VELOC. ORDEÑO	101	TEMP. 100
TIPO		Nº HIJAS G	Nº REBAÑOS G	FIABILIDAD 77 %
TIPO	1,1	UBRES	0,81	PATAS 0,61
				CONF. 0,67

	-2	-1	0	1	2	
ESTATURA						1,1
FORTALEZA						0,11
PROFUNDIDAD						0,15
ANGULOSIDAD						0,44
COLOC. ISQUIONES						0,68
ANCHURA GRUPA						0,74
PATAS VISTA LAT.						-0,7
PATAS VISTA POST.						0,59
TALÓN						1,07
CAL. PATAS Y PEZUÑAS						0,86
UBRE ANTERIOR						1,53
ALTURA UBRE POST.						1,05
ANCHURA UBRE POST.						0,62
LIGAMENTO MEDIO						0,43
PROFUNDIDAD UBRE						1,74
COLOC. PEZONES ANT.						-0,08
COLOC. PEZONES POST.						-0,22
LONGITUD PEZONES						0,93

MOLOKO

551HO04987

TPI 3241 NM\$ 773

Reg. H0840003213129696
4/6/22 B-CN: A1A2 K-CN: BE



LAMBRECHT MYTYME MOLOKO-ET

Mytyme x Captain x Aicon



Toro de altísima producción de leche, con buenas patas

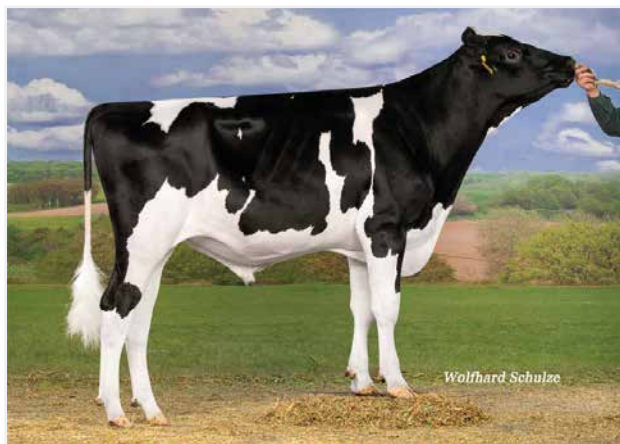
PRODUCCIÓN		Nº HIJAS G	Nº REBAÑOS G	FIABILIDAD 82 %
LECHE	2366	GRASA	71 (-0,09%)	PROTEÍNA 60 (-0,06%)
SALUD - FUNCIONALIDAD				
V. PRODUCTIVA	3,9	C. SOMÁTICAS	2,77	T. PREÑEZ HIJAS -1,8
FAC. PARTO	1,4	VELOC. ORDEÑO	101	TEMP. 94
TIPO		Nº HIJAS G	Nº REBAÑOS G	FIABILIDAD 81 %
TIPO	0,73	UBRES	0,46	PATAS 0,95
				CONF. 0,05

	-2	-1	0	1	2	
ESTATURA						0,09
FORTALEZA						-0,07
PROFUNDIDAD						-0,09
ANGULOSIDAD						0,42
COLOC. ISQUIONES						-0,67
ANCHURA GRUPA						0,32
PATAS VISTA LAT.						0,49
PATAS VISTA POST.						0,53
TALÓN						0,14
CAL. PATAS Y PEZUÑAS						1,07
UBRE ANTERIOR						0,15
ALTURA UBRE POST.						1
ANCHURA UBRE POST.						0,98
LIGAMENTO MEDIO						0,04
PROFUNDIDAD UBRE						0,27
COLOC. PEZONES ANT.						-0,67
COLOC. PEZONES POST.						-0,78
LONGITUD PEZONES						0,31

THINK BIG

202HO02019

TPI 3229 NM\$ 794

Reg. HODEU001505423267
9/2/24 B-CN: A1A2 K-CN: AB

THINK BIG

Tamborine x Deluxe x Acura

Toro equilibrado con pedigrí novedoso

PRODUCCIÓN		Nº HIJAS G	Nº REBAÑOS G	FIABILIDAD 81 %
LECHE	1293	GRASA	86 (0,12%)	PROTEÍNA 52 (0,03%)
SALUD - FUNCIONALIDAD				
V. PRODUCTIVA	1,8	C. SOMÁTICAS	3	T. PREÑEZ HIJAS -0,6
FAC. PARTO	1,1	VELOC. ORDEÑO	105	TEMP. 104
TIPO		Nº HIJAS G	Nº REBAÑOS G	FIABILIDAD 74 %
TIPO	0,74	UBRES	0,65	PATAS 0,36
				CONF. 0,17

	-2	-1	0	1	2
ESTATURA					0,38
FORTALEZA					-0,12
PROFUNDIDAD					0,08
ANGULOSIDAD					1,43
COLOC. ISQUIONES					-0,75
ANCHURA GRUPA					-0,06
PATAS VISTA LAT.					0,04
PATAS VISTA POST.					0,1
TALÓN					0,44
CAL. PATAS Y PEZUÑAS					0,5
UBRE ANTERIOR					0,61
ALTURA UBRE POST.					0,93
ANCHURA UBRE POST.					1,28
LIGAMENTO MEDIO					0,64
PROFUNDIDAD UBRE					0,11
COLOC. PEZONES ANT.					0,61
COLOC. PEZONES POST.					0,54
LONGITUD PEZONES					-0,84

IKE

515HO00603

TPI 3224 NM\$ 685

Reg. HONLD000577128831
29/8/24 B-CN: A1A2 K-CN: AB

Madre: Imagine VG-85 VG-MS

DG IKE

Real Syn x Foreman x Lenovo

Toro con muy buenas patas, que aportan funcionalidad

PRODUCCIÓN		Nº HIJAS G	Nº REBAÑOS G	FIABILIDAD 78 %
LECHE	1046	GRASA	71 (0,1%)	PROTEÍNA 41 (0,02%)
SALUD - FUNCIONALIDAD				
V. PRODUCTIVA	3,2	C. SOMÁTICAS	2,81	T. PREÑEZ HIJAS 0,3
FAC. PARTO	1,3	VELOC. ORDEÑO	101	TEMP. 103
TIPO		Nº HIJAS G	Nº REBAÑOS G	FIABILIDAD 77 %
TIPO	1,26	UBRES	0,57	PATAS 1,25
				CONF. 1,04

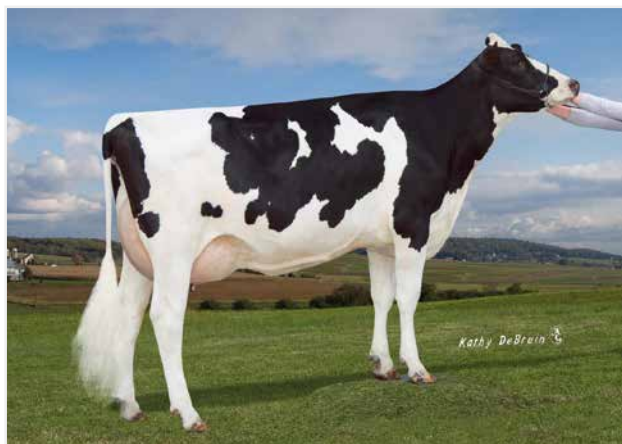
	-2	-1	0	1	2
ESTATURA					1,29
FORTALEZA					0,63
PROFUNDIDAD					0,7
ANGULOSIDAD					1,07
COLOC. ISQUIONES					-0,26
ANCHURA GRUPA					1,33
PATAS VISTA LAT.					0,5
PATAS VISTA POST.					1,39
TALÓN					1,29
CAL. PATAS Y PEZUÑAS					1,46
UBRE ANTERIOR					1,06
ALTURA UBRE POST.					0,97
ANCHURA UBRE POST.					1,22
LIGAMENTO MEDIO					-0,07
PROFUNDIDAD UBRE					1,03
COLOC. PEZONES ANT.					-0,27
COLOC. PEZONES POST.					-0,73
LONGITUD PEZONES					0,57

BEETHOVEN

515HO00469

TPI 3218 NM\$ 626

Reg. H0840003247982108
1/9/22 B-CN: A2A2 K-CN: AB



Bisabuela: Endco Yoder L7933 9839-ET

T-SPRUCE BEETHOVEN-ET

Beethoven x Taos x Lionel

UltraPlus



Toro con mucha leche y buena colocación de pezones

PRODUCCIÓN		Nº HIJAS G	Nº REBAÑOS G	FIABILIDAD 82 %
LECHE	1899	GRASA	72 (-0,02%)	PROTEÍNA 66 (0,01%)
SALUD - FUNCIONALIDAD				
V. PRODUCTIVA	2,3	C. SOMÁTICAS	3,01	T. PREÑEZ HIJAS -0,9
FAC. PARTO	1,9	VELOC. ORDEÑO	102	TEMP. 101
TIPO		Nº HIJAS G	Nº REBAÑOS G	FIABILIDAD 81 %
TIPO	1,24	UBRES	0,54	PATAS 0,88
				CONF. 1,18

	-2	-1	0	1	2	
ESTATURA						1,43
FORTALEZA						1
PROFUNDIDAD						0,73
ANGULOSIDAD						1,17
COLOC. ISQUIONES						0,16
ANCHURA GRUPA						1,03
PATAS VISTA LAT.						-0,7
PATAS VISTA POST.						1,38
TALÓN						1,17
CAL. PATAS Y PEZUÑAS						1,06
UBRE ANTERIOR						0,64
ALTURA UBRE POST.						1,24
ANCHURA UBRE POST.						1,6
LIGAMENTO MEDIO						0,47
PROFUNDIDAD UBRE						0,19
COLOC. PEZONES ANT.						0,26
COLOC. PEZONES POST.						0,38
LONGITUD PEZONES						0,8

YING YANG

515HO00497

TPI 3215 NM\$ 563

Reg. H0840003260815084
14/12/22 B-CN: A1A1 K-CN: BE



Bisabuela: Endco Yoder L7933 9839-ET

T-SPRUCE YING YANG-ET

Figaro x Taos x Lionel

UltraPlus

Toro con mucha leche, buenas ubres y patas

PRODUCCIÓN		Nº HIJAS G	Nº REBAÑOS G	FIABILIDAD 82 %
LECHE	1803	GRASA	67 (-0,03%)	PROTEÍNA 47 (-0,04%)
SALUD - FUNCIONALIDAD				
V. PRODUCTIVA	2,6	C. SOMÁTICAS	2,89	T. PREÑEZ HIJAS -0,6
FAC. PARTO	1,9	VELOC. ORDEÑO	98	TEMP. 105
TIPO		Nº HIJAS G	Nº REBAÑOS G	FIABILIDAD 81 %
TIPO	1,9	UBRES	1,39	PATAS 0,93
				CONF. 1,57

	-2	-1	0	1	2	
ESTATURA						1,63
FORTALEZA						1,57
PROFUNDIDAD						1
ANGULOSIDAD						0,52
COLOC. ISQUIONES						0,25
ANCHURA GRUPA						2,1
PATAS VISTA LAT.						0,02
PATAS VISTA POST.						1,65
TALÓN						1,22
CAL. PATAS Y PEZUÑAS						1,07
UBRE ANTERIOR						1,71
ALTURA UBRE POST.						1,9
ANCHURA UBRE POST.						2,45
LIGAMENTO MEDIO						1
PROFUNDIDAD UBRE						1,17
COLOC. PEZONES ANT.						0,77
COLOC. PEZONES POST.						0,79
LONGITUD PEZONES						0,75

REAL SYN

202HO01983

TPI 3187 NM\$ 624

Reg. HODEU000364200875
13/8/22 B-CN: A2A2 K-CN: AB

REAL SYN-ET

Rover x Adaway x Huey



Toro con pedigrí novedoso, A2A2 y alto en ICO

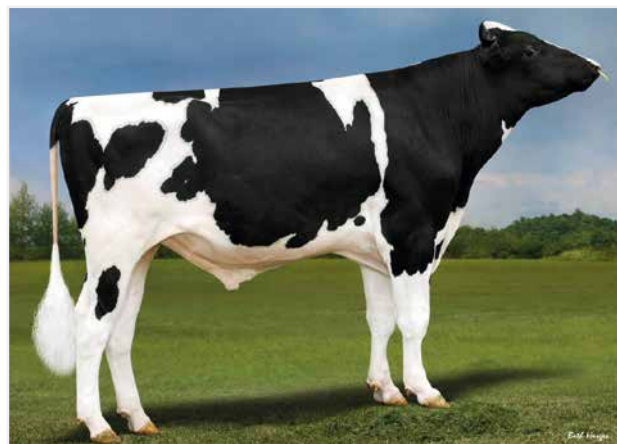
PRODUCCIÓN		Nº HIJAS G	Nº REBAÑOS G	FIABILIDAD 80 %
LECHE	1376	GRASA	64 (0,03%)	PROTEÍNA 40 (-0,02%)
SALUD - FUNCIONALIDAD				
V. PRODUCTIVA	2,6	C. SOMÁTICAS	2,85	T. PREÑEZ HIJAS 0,7
FAC. PARTO	1,2	VELOC. ORDEÑO	97	TEMP. 99
TIPO		Nº HIJAS G	Nº REBAÑOS G	FIABILIDAD 79 %
TIPO	1,34	UBRES	0,9	PATAS 0,81
				CONF. 1

	-2	-1	0	1	2	
ESTATURA						1,43
FORTALEZA						0,57
PROFUNDIDAD						0,41
ANGULOSIDAD						0,62
COLOC. ISQUIONES						1,06
ANCHURA GRUPA						0,83
PATAS VISTA LAT.						-0,54
PATAS VISTA POST.						0,67
TALÓN						1,35
CAL. PATAS Y PEZUÑAS						1,15
UBRE ANTERIOR						1,38
ALTURA UBRE POST.						1,64
ANCHURA UBRE POST.						1,38
LIGAMENTO MEDIO						0,24
PROFUNDIDAD UBRE						1,46
COLOC. PEZONES ANT.						-0,47
COLOC. PEZONES POST.						-0,45
LONGITUD PEZONES						1,15

JAIPUR

515HO00494

TPI 3162 NM\$ 677

Reg. H0840003250086257
6/12/22 B-CN: A2A2 K-CN: AB

MELARRY JAIPUR-ET

Esquire x Fortnite x Pursuit



Toro A2A2, de robot, muy funcional

PRODUCCIÓN		Nº HIJAS G	Nº REBAÑOS G	FIABILIDAD 82 %
LECHE	1710	GRASA	43 (-0,1%)	PROTEÍNA 57 (0%)
SALUD - FUNCIONALIDAD				
V. PRODUCTIVA	4,6	C. SOMÁTICAS	2,67	T. PREÑEZ HIJAS 0,2
FAC. PARTO	1,2	VELOC. ORDEÑO	98	TEMP. 95
TIPO		Nº HIJAS G	Nº REBAÑOS G	FIABILIDAD 81 %
TIPO	0,81	UBRES	0,39	PATAS 0,21
				CONF. 0,41

	-2	-1	0	1	2	
ESTATURA						0,36
FORTALEZA						0,3
PROFUNDIDAD						0,44
ANGULOSIDAD						1,55
COLOC. ISQUIONES						0,77
ANCHURA GRUPA						0,85
PATAS VISTA LAT.						0,87
PATAS VISTA POST.						0,29
TALÓN						-0,26
CAL. PATAS Y PEZUÑAS						0,33
UBRE ANTERIOR						0,3
ALTURA UBRE POST.						0,23
ANCHURA UBRE POST.						1,31
LIGAMENTO MEDIO						0,37
PROFUNDIDAD UBRE						0,06
COLOC. PEZONES ANT.						0,27
COLOC. PEZONES POST.						0,28
LONGITUD PEZONES						0,23

TOROS

Tipo-balanceado y Rojos

NOMBRE	NAAB CODE	TPI	NET MERIT	A2A2	BB	PTA MILK	PTA FAT	PTA PRO	PL	SCS	PTA DPR	SCE	PTA TYPE	UDC	FLC	BSC
Toros tipo-balanceados																
DRUMROLL	551H005397	3278	663	A2A2	AB	1195	81	57	1,7	2,99	-3	1,7	2,08	2,15	1,08	0,21
BEATBOX	551H006425	3154	516	A2A2	AB	1117	70	45	0,9	2,85	-3	1,6	2,37	2,07	1,05	1,21
AIRDROP	551H006091	3139	366	A2A2	BB	799	62	48	0,9	2,78	-2,6	2,2	3,13	1,7	1,09	3,16
ODEM	551H005932	3115	336	A2A2	BB	426	56	31	2,2	2,92	0,2	1,8	1,97	1,45	1,42	1,8
BRONCO	551H005552	3046	517	A2A2	AB	1400	40	44	2,4	3,01	-2,1	1,4	1,59	2,18	0,32	0,14
DIAGO	515H000581	3042	227	A2A2	BB	493	48	35	0,5	2,81	-2,9	2	3,46	2,35	1,9	2,49
CUM LAUDE	515H000553	2882	83	A2A2	BB	167	12	15	0,5	2,89	0,5	1,9	3,19	2	1,91	2,34
HOORAH	551H006380	2862	46	A2A2	BB	1159	15	28	0,4	2,97	-0,5	1,6	2,82	2,25	1,37	3,43

Toros rojos																
COCO RED P	202H002029	3018	382	A1A1	BE	696	15	35	4,5	2,72	2,2	1,2	0,69	1	1,57	0,13
DG ALVIN RC	515H000452	3004	379	A2A2	BB	1094	49	34	0,9	3,03	-1,1	1,7	1,79	1,39	1,08	1,02
REDBULL-RED	515H000519	2988	546	A1A1	BB	1040	41	34	2,7	2,69	0,1	1	0,17	0,43	0,56	-0,31
BONN-P-RED	551H006414	2971	483	A2A2	AA	1165	44	37	2,8	2,96	0,2	1,7	0,63	0,49	0,34	0,23
PROMISE RED	202H001989	2929	380	A2A2	AB	692	9	28	4,3	2,71	-1	1,7	1,58	1,32	1,44	0,58
RANDOM RED	202H001955	2906	266	A1A2	BB	516	21	25	3,2	2,73	0,1	1,6	1,6	0,98	1,54	1,28
HARREL P-RED	515H000525	2861	84	A1A2	BB	143	6	13	1,5	2,88	1,4	1,6	2,88	1,74	1,68	2,36
GRANDO RED	202H001836	2762	289	A2A2	AB	979	5	38	2,5	2,85	0,8	1	0,48	-0,04	0,8	-0,14

DRUMROLL

551HO05397

TPI 3278 NM\$ 663

Reg. H0840003260127133
15/12/22 B-CN: A2A2 K-CN: AB

GENOSOURCE DRUMROLL-ET

Roztac x Captain x Dynamo



Toro A2A2, alto en TPI, con buenas ubres y patas

PRODUCCIÓN N° HIJAS G N° REBAÑOS G FIABILIDAD 82 %

LECHE 1195 GRASA 81 (0,11%) PROTEÍNA 57 (0,06%)

SALUD - FUNCIONALIDAD

V. PRODUCTIVA 1,7 C. SOMÁTICAS 2,99 T. PREÑEZ HIJAS -3

FAC. PARTO 1,7 VELOC. ORDEÑO 102 TEMP. 97

TIPO N° HIJAS G N° REBAÑOS G FIABILIDAD 81 %

TIPO 2,08 UBRES 2,15 PATAS 1,08 CONF. 0,21

	-2	-1	0	1	2	
ESTATURA						0,12
FORTALEZA						-0,2
PROFUNDIDAD						0,13
ANGULOSIDAD						1,5
COLOC. ISQUIONES						-1,2
ANCHURA GRUPA						1,78
PATAS VISTA LAT.						-0,11
PATAS VISTA POST.						0,74
TALÓN						0,84
CAL. PATAS Y PEZUÑAS						1,12
UBRE ANTERIOR						2,09
ALTURA UBRE POST.						2,99
ANCHURA UBRE POST.						2,8
LIGAMENTO MEDIO						0,73
PROFUNDIDAD UBRE						1,05
COLOC. PEZONES ANT.						0,92
COLOC. PEZONES POST.						0,78
LONGITUD PEZONES						-0,43

BEATBOX

551HO06425

TPI 3154 NM\$ 516

Reg. H0840003283437502
12/4/24 B-CN: A2A2 K-CN: AB

GENOSOURCE BEATBOX-ET

Dropbox x Fellowship x Captain



Toro de tipo con leche, y buena salud podal

PRODUCCIÓN N° HIJAS G N° REBAÑOS G FIABILIDAD 81 %

LECHE 1117 GRASA 70 (0,09%) PROTEÍNA 45 (0,03%)

SALUD - FUNCIONALIDAD

V. PRODUCTIVA 0,9 C. SOMÁTICAS 2,85 T. PREÑEZ HIJAS -3

FAC. PARTO 1,6 VELOC. ORDEÑO 101 TEMP. 102

TIPO N° HIJAS G N° REBAÑOS G FIABILIDAD 81 %

TIPO 2,37 UBRES 2,07 PATAS 1,05 CONF. 1,21

	-2	-1	0	1	2	
ESTATURA						1,55
FORTALEZA						0,58
PROFUNDIDAD						0,82
ANGULOSIDAD						1,7
COLOC. ISQUIONES						-0,02
ANCHURA GRUPA						1,69
PATAS VISTA LAT.						0,64
PATAS VISTA POST.						0,79
TALÓN						1,21
CAL. PATAS Y PEZUÑAS						1,47
UBRE ANTERIOR						2,33
ALTURA UBRE POST.						2,99
ANCHURA UBRE POST.						3,09
LIGAMENTO MEDIO						0,87
PROFUNDIDAD UBRE						1,52
COLOC. PEZONES ANT.						1,22
COLOC. PEZONES POST.						1,19
LONGITUD PEZONES						-0,44

Toros tipo-balanceado

AIRDROP

551HO06091

TPI 3139 NM\$ 366

Reg. H0840003269893599
13/7/23 B-CN: A2A2 K-CN: BB



GENOSOURCE AIRDROP-ET

Dropbox x Hanans x Captain



Toro BB,A2A2, con buenas ubres y patas

PRODUCCIÓN	Nº HIJAS G	Nº REBAÑOS G	FIABILIDAD 82 %
LECHE 799	GRASA 62 (0,11%)	PROTEÍNA 48 (0,08%)	

SALUD - FUNCIONALIDAD

V. PRODUCTIVA 0,9	C. SOMÁTICAS 2,78	T. PREÑEZ HIJAS -2,6
FAC. PARTO 2,2	VELOC. ORDEÑO 96	TEMP. 96

TIPO	Nº HIJAS G	Nº REBAÑOS G	FIABILIDAD 81 %
TIPO 3,13	UBRES 1,7	PATAS 1,09	CONF. 3,16

	-2	-1	0	1	2	
ESTATURA						3,62
FORTALEZA						2,34
PROFUNDIDAD						2,83
ANGULOSIDAD						2,56
COLOC. ISQUIONES						0,86
ANCHURA GRUPA						3,43
PATAS VISTA LAT.						-0,14
PATAS VISTA POST.						1,63
TALÓN						1,98
CAL. PATAS Y PEZUÑAS						1,79
UBRE ANTERIOR						2,39
ALTURA UBRE POST.						3,13
ANCHURA UBRE POST.						3,58
LIGAMENTO MEDIO						1,57
PROFUNDIDAD UBRE						1,04
COLOC. PEZONES ANT.						1,74
COLOC. PEZONES POST.						1,67
LONGITUD PEZONES						0,7

ODEM

551HO05932

TPI 3115 NM\$ 336

Reg. H0840003252542965
20/4/23 B-CN: A2A2 K-CN: BB



STGEN GORD ODEM-ET

Gordon x Parfect x Positive



Toro BB, A2A2, y buena salud podal

PRODUCCIÓN	Nº HIJAS G	Nº REBAÑOS G	FIABILIDAD 82 %
LECHE 426	GRASA 56 (0,14%)	PROTEÍNA 31 (0,06%)	

SALUD - FUNCIONALIDAD

V. PRODUCTIVA 2,2	C. SOMÁTICAS 2,92	T. PREÑEZ HIJAS 0,2
FAC. PARTO 1,8	VELOC. ORDEÑO 104	TEMP. 102

TIPO	Nº HIJAS G	Nº REBAÑOS G	FIABILIDAD 81 %
TIPO 1,97	UBRES 1,45	PATAS 1,42	CONF. 1,8

	-2	-1	0	1	2	
ESTATURA						1,93
FORTALEZA						1,79
PROFUNDIDAD						1,49
ANGULOSIDAD						0,31
COLOC. ISQUIONES						0,15
ANCHURA GRUPA						1,67
PATAS VISTA LAT.						0,14
PATAS VISTA POST.						1,98
TALÓN						1,26
CAL. PATAS Y PEZUÑAS						1,68
UBRE ANTERIOR						2,41
ALTURA UBRE POST.						1,7
ANCHURA UBRE POST.						1,65
LIGAMENTO MEDIO						1,22
PROFUNDIDAD UBRE						1,99
COLOC. PEZONES ANT.						0,94
COLOC. PEZONES POST.						1,08
LONGITUD PEZONES						-0,55

BRONCO

551HO05552

TPI 3046 NM\$ 517

Reg. H0840003260126842
20/10/22 B-CN: A2A2 K-CN: AB

GENOSOURCE BRONCO-ET

Fellowship x Captain x Nightcap



Toro alto en TPI, con leche, buenas ubre y buena salud podal

PRODUCCIÓN		Nº HIJAS G	Nº REBAÑOS G	FIABILIDAD 82 %
LECHE	1400	GRASA	40 (-0,06%)	PROTEÍNA 44 (-0,01%)
SALUD - FUNCIONALIDAD				
V. PRODUCTIVA	2,4	C. SOMÁTICAS	3,01	T. PREÑEZ HIJAS -2,1
FAC. PARTO	1,4	VELOC. ORDEÑO	103	TEMP. 96
TIPO		Nº HIJAS G	Nº REBAÑOS G	FIABILIDAD 81 %
TIPO	1,59	UBRES	2,18	PATAS 0,32
				CONF. 0,14

	-2	-1	0	1	2	
ESTATURA						0,27
FORTALEZA						-0,38
PROFUNDIDAD						-0,17
ANGULOSIDAD						1,16
COLOC. ISQUIONES						-0,27
ANCHURA GRUPA						1,22
PATAS VISTA LAT.						-0,72
PATAS VISTA POST.						-0,19
TALÓN						0,69
CAL. PATAS Y PEZUÑAS						0,51
UBRE ANTERIOR						1,88
ALTURA UBRE POST.						2,76
ANCHURA UBRE POST.						2,92
LIGAMENTO MEDIO						1
PROFUNDIDAD UBRE						1,43
COLOC. PEZONES ANT.						1
COLOC. PEZONES POST.						0,94
LONGITUD PEZONES						0,18

DIAGO

515HO00581

TPI 3042 NM\$ 227

Reg. H0840003269396070
24/3/24 B-CN: A2A2 K-CN: BB

LORITA DIAGO-ET

Dropbox x Hanans x Doc



Toro BB, A2A2, y +3,46 en tipo

PRODUCCIÓN		Nº HIJAS G	Nº REBAÑOS G	FIABILIDAD 81 %
LECHE	493	GRASA	48 (0,1%)	PROTEÍNA 35 (0,07%)
SALUD - FUNCIONALIDAD				
V. PRODUCTIVA	0,5	C. SOMÁTICAS	2,81	T. PREÑEZ HIJAS -2,9
FAC. PARTO	2	VELOC. ORDEÑO	96	TEMP. 99
TIPO		Nº HIJAS G	Nº REBAÑOS G	FIABILIDAD 80 %
TIPO	3,46	UBRES	2,35	PATAS 1,9
				CONF. 2,49

	-2	-1	0	1	2	
ESTATURA						3,12
FORTALEZA						1,35
PROFUNDIDAD						2,09
ANGULOSIDAD						2,78
COLOC. ISQUIONES						-0,95
ANCHURA GRUPA						2,83
PATAS VISTA LAT.						0,73
PATAS VISTA POST.						2,29
TALÓN						2,34
CAL. PATAS Y PEZUÑAS						2,47
UBRE ANTERIOR						3,3
ALTURA UBRE POST.						3,63
ANCHURA UBRE POST.						3,29
LIGAMENTO MEDIO						1,4
PROFUNDIDAD UBRE						2,24
COLOC. PEZONES ANT.						1,72
COLOC. PEZONES POST.						1,7
LONGITUD PEZONES						-0,18

CUM LAUDE

515HO00553

TPI 2882 NM\$ 83

Reg. HONLD000566135084
11/8/23 B-CN: A2A2 K-CN: BB



CATHARINAS DG CUM LAUDE-ET

Dropbox x Have It All x Doc



Toro de tipo, +3,19

PRODUCCIÓN		Nº HIJAS G	Nº REBAÑOS G	FIABILIDAD 81 %
LECHE	167	GRASA	12 (0,02%)	PROTEÍNA 15 (0,04%)
SALUD - FUNCIONALIDAD				
V. PRODUCTIVA	0,5	C. SOMÁTICAS	2,89	T. PREÑEZ HIJAS 0,5
FAC. PARTO	1,9	VELOC. ORDEÑO	102	TEMP. 103
TIPO		Nº HIJAS G	Nº REBAÑOS G	FIABILIDAD 80 %
TIPO	3,19	UBRES	2	PATAS 1,91 CONF. 2,34

	-2	-1	0	1	2	
ESTATURA						3,19
FORTALEZA						1,17
PROFUNDIDAD						1,66
ANGULOSIDAD						2,07
COLOC. ISQUIONES						0,2
ANCHURA GRUPA						2,05
PATAS VISTA LAT.						0,13
PATAS VISTA POST.						2,21
TALÓN						2,54
CAL. PATAS Y PEZUÑAS						2,49
UBRE ANTERIOR						3,05
ALTURA UBRE POST.						2,86
ANCHURA UBRE POST.						2,67
LIGAMENTO MEDIO						1,32
PROFUNDIDAD UBRE						2,61
COLOC. PEZONES ANT.						1,62
COLOC. PEZONES POST.						1,45
LONGITUD PEZONES						-0,53

HOORAH

551HO06380

TPI 2862 NM\$ 46

Reg. H0840003267488951
1/1/24 B-CN: A2A2 K-CN: BB



GENOSOURCE HOORAH-ET

Hulu x Doc x Delta



Toro BB, A2A2, con leche y tipo

PRODUCCIÓN		Nº HIJAS G	Nº REBAÑOS G	FIABILIDAD 80 %
LECHE	1159	GRASA	15 (-0,12%)	PROTEÍNA 28 (-0,04%)
SALUD - FUNCIONALIDAD				
V. PRODUCTIVA	0,4	C. SOMÁTICAS	2,97	T. PREÑEZ HIJAS -0,5
FAC. PARTO	1,6	VELOC. ORDEÑO	99	TEMP. 100
TIPO		Nº HIJAS G	Nº REBAÑOS G	FIABILIDAD 79 %
TIPO	2,82	UBRES	2,25	PATAS 1,37 CONF. 3,43

	-2	-1	0	1	2	
ESTATURA						4,33
FORTALEZA						2,08
PROFUNDIDAD						2,86
ANGULOSIDAD						3,03
COLOC. ISQUIONES						1,75
ANCHURA GRUPA						3,17
PATAS VISTA LAT.						0,09
PATAS VISTA POST.						1,98
TALÓN						2,86
CAL. PATAS Y PEZUÑAS						2,19
UBRE ANTERIOR						2,53
ALTURA UBRE POST.						3,74
ANCHURA UBRE POST.						3,96
LIGAMENTO MEDIO						2,92
PROFUNDIDAD UBRE						2,22
COLOC. PEZONES ANT.						2,33
COLOC. PEZONES POST.						3
LONGITUD PEZONES						0,34

COCO RED P

202HO02029

TPI 3018 NM\$ 382

Reg. HODEU000543048093
24/9/24 B-CN: A1A1 K-CN: BE

COCO RED P

Hzk Cop Red PP x Thi Shout Rdc x Freestyle



Toro polled con buenas ubres y patas

PRODUCCIÓN		Nº HIJAS G	Nº REBAÑOS G	FIABILIDAD 78 %
LECHE	696	GRASA	15 (-0,05%)	PROTEÍNA 35 (0,05%)
SALUD - FUNCIONALIDAD				
V. PRODUCTIVA	4,5	C. SOMÁTICAS	2,72	T. PREÑEZ HIJAS 2,2
FAC. PARTO	1,2	VELOC. ORDEÑO	96	TEMP. 100
TIPO		Nº HIJAS G	Nº REBAÑOS G	FIABILIDAD 77 %
TIPO	0,69	UBRES	1	PATAS 1,57
				CONF. 0,13

	-2	-1	0	1	2
ESTATURA					0,24
FORTALEZA					0,02
PROFUNDIDAD					-0,29
ANGULOSIDAD					-0,23
COLOC. ISQUIONES					0,05
ANCHURA GRUPA					0,47
PATAS VISTA LAT.					0,05
PATAS VISTA POST.					1,41
TALÓN					1,38
CAL. PATAS Y PEZUÑAS					1,54
UBRE ANTERIOR					1,24
ALTURA UBRE POST.					1,09
ANCHURA UBRE POST.					1,06
LIGAMENTO MEDIO					0,39
PROFUNDIDAD UBRE					1,35
COLOC. PEZONES ANT.					-0,17
COLOC. PEZONES POST.					0
LONGITUD PEZONES					-0,71

DG ALVIN RC

515HO00452

TPI 3004 NM\$ 379

Reg. HONLD000634723382
27/6/22 B-CN: A2A2 K-CN: BB

DG ALVIN RC

Lambeau x Mitchell x Argo



Toro BB, A2A2, con buenas ubres y patas.

PRODUCCIÓN		Nº HIJAS G	Nº REBAÑOS G	FIABILIDAD 81 %
LECHE	1094	GRASA	49 (0,01%)	PROTEÍNA 34 (-0,01%)
SALUD - FUNCIONALIDAD				
V. PRODUCTIVA	0,9	C. SOMÁTICAS	3,03	T. PREÑEZ HIJAS -1,1
FAC. PARTO	1,7	VELOC. ORDEÑO	105	TEMP. 105
TIPO		Nº HIJAS G	Nº REBAÑOS G	FIABILIDAD 80 %
TIPO	1,79	UBRES	1,39	PATAS 1,08
				CONF. 1,02

	-2	-1	0	1	2
ESTATURA					1,3
FORTALEZA					0,47
PROFUNDIDAD					0,7
ANGULOSIDAD					1,06
COLOC. ISQUIONES					1,09
ANCHURA GRUPA					1,45
PATAS VISTA LAT.					0,09
PATAS VISTA POST.					1,2
TALÓN					1,39
CAL. PATAS Y PEZUÑAS					1,29
UBRE ANTERIOR					1,37
ALTURA UBRE POST.					1,95
ANCHURA UBRE POST.					1,87
LIGAMENTO MEDIO					0,67
PROFUNDIDAD UBRE					1,48
COLOC. PEZONES ANT.					1,01
COLOC. PEZONES POST.					1,06
LONGITUD PEZONES					0,04

REDBULL-RED

515HO00519

TPI 2988 NM\$ 546

Reg. HONLD000637130004
18/1/23 B-CN: A1A1 K-CN: BB



KOEPON REDBULL RED

Nh Skyliner Red x Altazazzle x Altadateline



Toro BB con buena colocación de pezones

PRODUCCIÓN

Nº HIJAS G Nº REBAÑOS G FIABILIDAD 79 %

LECHE 1040 GRASA 41 (-0,01%) PROTEÍNA 34 (0%)

SALUD - FUNCIONALIDAD

V. PRODUCTIVA 2,7 C. SOMÁTICAS 2,69 T. PREÑEZ HIJAS 0,1

FAC. PARTO 1 VELOC. ORDEÑO 96 TEMP. 99

TIPO

Nº HIJAS G Nº REBAÑOS G FIABILIDAD 77 %

TIPO 0,17 UBRES 0,43 PATAS 0,56 CONF. -0,31

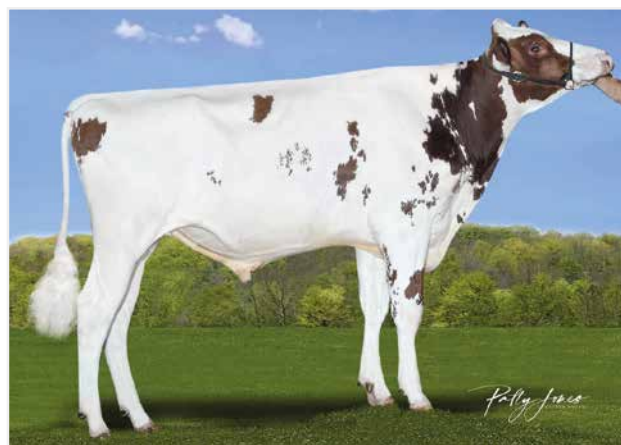
	-2	-1	0	1	2	
ESTATURA						-0,05
FORTALEZA						-0,68
PROFUNDIDAD						-0,75
ANGULOSIDAD						0,13
COLOC. ISQUIONES						0,93
ANCHURA GRUPA						-0,01
PATAS VISTA LAT.						-0,64
PATAS VISTA POST.						0,69
TALÓN						0,74
CAL. PATAS Y PEZUÑAS						0,45
UBRE ANTERIOR						0,37
ALTURA UBRE POST.						0,46
ANCHURA UBRE POST.						0,38
LIGAMENTO MEDIO						0,06
PROFUNDIDAD UBRE						0,56
COLOC. PEZONES ANT.						0,39
COLOC. PEZONES POST.						0,1
LONGITUD PEZONES						0,28

BONN-P-RED

551HO06414

TPI 2971 NM\$ 483

Reg. H0840003252544965
5/4/24 B-CN: A2A2 K-CN: AA



STGEN BONN-P-RED-ET

Roddie PP x Marble-Red x Captain



Toro polled, A2A2, y una muy buena conversión alimenticia

PRODUCCIÓN

Nº HIJAS G Nº REBAÑOS G FIABILIDAD 79 %

LECHE 1165 GRASA 44 (-0,02%) PROTEÍNA 37 (0%)

SALUD - FUNCIONALIDAD

V. PRODUCTIVA 2,8 C. SOMÁTICAS 2,96 T. PREÑEZ HIJAS 0,2

FAC. PARTO 1,7 VELOC. ORDEÑO 101 TEMP. 90

TIPO

Nº HIJAS G Nº REBAÑOS G FIABILIDAD 78 %

TIPO 0,63 UBRES 0,49 PATAS 0,34 CONF. 0,23

	-2	-1	0	1	2	
ESTATURA						0,59
FORTALEZA						-0,34
PROFUNDIDAD						-0,03
ANGULOSIDAD						0,78
COLOC. ISQUIONES						0,41
ANCHURA GRUPA						0,28
PATAS VISTA LAT.						0,78
PATAS VISTA POST.						0,17
TALÓN						-0,13
CAL. PATAS Y PEZUÑAS						0,58
UBRE ANTERIOR						0,22
ALTURA UBRE POST.						0,93
ANCHURA UBRE POST.						0,68
LIGAMENTO MEDIO						0,46
PROFUNDIDAD UBRE						0,74
COLOC. PEZONES ANT.						-0,14
COLOC. PEZONES POST.						0,13
LONGITUD PEZONES						0,48

PROMISE RED

202HO01989

TPI 2929 NM\$ 380

Reg. HONLD000947702687
22/5/22 B-CN: A2A2 K-CN: AB



PROMISE-RED-ET

Ranger-Red x Riveting x Salvatore RC



Toro A2A2, con buenas ubres y patas

PRODUCCIÓN	Nº HIJAS G	Nº REBAÑOS G	FIABILIDAD 81 %
LECHE 692	GRASA 9 (-0,07%)	PROTEÍNA 28 (0,02%)	

SALUD - FUNCIONALIDAD

V. PRODUCTIVA 4,3	C. SOMÁTICAS 2,71	T. PREÑEZ HIJAS -1
FAC. PARTO 1,7	VELOC. ORDEÑO 91	TEMP. 94

TIPO	Nº HIJAS G	Nº REBAÑOS G	FIABILIDAD 80 %
TIPO 1,58	UBRES 1,32	PATAS 1,44	CONF. 0,58

	-2	-1	0	1	2	
ESTATURA						0,62
FORTALEZA						0,39
PROFUNDIDAD						0,18
ANGULOSIDAD						0,57
COLOC. ISQUIONES						0,91
ANCHURA GRUPO						1,45
PATAS VISTA LAT.						1,09
PATAS VISTA POST.						1,84
TALÓN						0,79
CAL. PATAS Y PEZUÑAS						1,44
UBRE ANTERIOR						1,54
ALTURA UBRE POST.						1,79
ANCHURA UBRE POST.						1,81
LIGAMENTO MEDIO						0,32
PROFUNDIDAD UBRE						0,96
COLOC. PEZONES ANT.						0,85
COLOC. PEZONES POST.						0,6
LONGITUD PEZONES						-0,37

RANDOM RED

202HO01955

TPI 2906 NM\$ 266

Reg. HODEU001604498469
24/12/21 B-CN: A1A2 K-CN: BB



NESSETALMILCH RANDOM-RED-ET

Ranger-Red x Salvatore RC x Debutant-Red



Toro BB, con buenas patas que aportan funcionalidad

PRODUCCIÓN	Nº HIJAS G	Nº REBAÑOS G	FIABILIDAD 82 %
LECHE 516	GRASA 21 (0%)	PROTEÍNA 25 (0,03%)	

SALUD - FUNCIONALIDAD

V. PRODUCTIVA 3,2	C. SOMÁTICAS 2,73	T. PREÑEZ HIJAS 0,1
FAC. PARTO 1,6	VELOC. ORDEÑO 86	TEMP. 99

TIPO	Nº HIJAS G	Nº REBAÑOS G	FIABILIDAD 80 %
TIPO 1,6	UBRES 0,98	PATAS 1,54	CONF. 1,28

	-2	-1	0	1	2	
ESTATURA						1,52
FORTALEZA						1
PROFUNDIDAD						0,68
ANGULOSIDAD						0,21
COLOC. ISQUIONES						0,22
ANCHURA GRUPO						1,63
PATAS VISTA LAT.						0,82
PATAS VISTA POST.						2,24
TALÓN						1,77
CAL. PATAS Y PEZUÑAS						1,63
UBRE ANTERIOR						1,51
ALTURA UBRE POST.						1,48
ANCHURA UBRE POST.						1,45
LIGAMENTO MEDIO						0,25
PROFUNDIDAD UBRE						1,47
COLOC. PEZONES ANT.						0,69
COLOC. PEZONES POST.						0,05
LONGITUD PEZONES						1

HARREL P-RED

515HO00525

TPI 2861 NM\$ 84

Reg. H0840003267429415
1/9/23 B-CN: A1A2 K-CN: BB



SIEMERS HARREL P-RED-ET

Lazer-PP-RED x Wolfgang P x Luster-P



Toro polled, con buenas ubre y patas

PRODUCCIÓN		Nº HIJAS G	Nº REBAÑOS G	FIABILIDAD 77 %
LECHE	143	GRASA	6 (0,00%)	PROTEÍNA 13 (0,03%)
SALUD - FUNCIONALIDAD				
V. PRODUCTIVA	1,5	C. SOMÁTICAS	2,88	T. PREÑEZ HIJAS 1,4
FAC. PARTO	1,6	VELOC. ORDEÑO	107	TEMP. 103
TIPO		Nº HIJAS G	Nº REBAÑOS G	FIABILIDAD 76 %
TIPO	2,88	UBRES	1,74	PATAS 1,68
				CONF. 2,36

	-2	-1	0	1	2	
ESTATURA						3,29
FORTALEZA						0,81
PROFUNDIDAD						1,87
ANGULOSIDAD						2,75
COLOC. ISQUIONES						0,19
ANCHURA GRUPA						2,34
PATAS VISTA LAT.						1,29
PATAS VISTA POST.						2,33
TALÓN						2,2
CAL. PATAS Y PEZUÑAS						2,27
UBRE ANTERIOR						2,33
ALTURA UBRE POST.						2,52
ANCHURA UBRE POST.						2,5
LIGAMENTO MEDIO						2,43
PROFUNDIDAD UBRE						1,99
COLOC. PEZONES ANT.						2,65
COLOC. PEZONES POST.						2,97
LONGITUD PEZONES						-0,04

GRANDO RED

202HO01836

TPI 2762 NM\$ 289

Reg. H0DEU000362097590
11/5/19 B-CN: A2A2 K-CN: AB



GRANDO RED

Gywer Rdc x Mission P x Commander



Toro rojo A2A2, con leche y buena colocación de pezones

PRODUCCIÓN		Nº HIJAS 321	Nº REBAÑOS 182	FIABILIDAD 90 %
LECHE	979	GRASA	5 (-0,13%)	PROTEÍNA 38 (0,02%)
SALUD - FUNCIONALIDAD				
V. PRODUCTIVA	2,5	C. SOMÁTICAS	2,85	T. PREÑEZ HIJAS 0,8
FAC. PARTO	1	VELOC. ORDEÑO	93	TEMP. 90
TIPO		Nº HIJAS 145	Nº REBAÑOS 87	FIABILIDAD 86 %
TIPO	0,48	UBRES	-0,04	PATAS 0,8
				CONF. -0,14

	-2	-1	0	1	2	
ESTATURA						0,16
FORTALEZA						-0,51
PROFUNDIDAD						-0,15
ANGULOSIDAD						0,94
COLOC. ISQUIONES						-0,8
ANCHURA GRUPA						-0,74
PATAS VISTA LAT.						0,47
PATAS VISTA POST.						0,96
TALÓN						-0,06
CAL. PATAS Y PEZUÑAS						0,79
UBRE ANTERIOR						-0,6
ALTURA UBRE POST.						0,16
ANCHURA UBRE POST.						0,32
LIGAMENTO MEDIO						0,09
PROFUNDIDAD UBRE						-0,16
COLOC. PEZONES ANT.						0,33
COLOC. PEZONES POST.						0,24
LONGITUD PEZONES						0,1

OTRAS RAZAS DE LECHE

Brown Swiss y Jersey



THE WAY

551BS01458

PPR 151 NM\$ 645

Reg. BS840003231544943
20230309 B-CN: A2A2 K-CN: BB



Bisabuelo: North Star Lucky Chance ET

Perry Brook P0ntic The Way ETv

Pontiac x Pactole x Lucky Chance



PRODUCCIÓN		Nº HIJAS G N° REBAÑOS G FIABILIDAD 66%	
LECHE 1204	GRASA 44 (-0,03%)	PROTEÍNA 41 (0%)	
SALUD - FUNCIONALIDAD			
V. PRODUCTIVA 4	C. SOMÁTICAS 2,58	T. PREÑEZ HIJAS 2,9	
FAC. PARTO 2,4	VELOC. ORDEÑO 106	TEMP. 99	
TIPO		Nº HIJAS G N° REBAÑOS G FIABILIDAD 68 %	
TIPO 0,3	UBRES 0,07	MO 0,1	

ESTATURA				0,6
FORTALEZA				-0,2
ANGULOSIDAD				0,4
COLOC. ISQUIONES				-0,5
ANCHURA GRUPA				-0,3
PATAS VISTA LAT.				0,7
PATAS VISTA POST.				0
TALÓN				-0,3
UBRE ANTERIOR				0,5
ALTURA UBRE POST.				-0,1
ANCHURA UBRE POST.				0,3
LIGAMENTO MEDIO				0
PROFUNDIDAD UBRE				-0,4
COLOC. PEZONES ANT.				-0,6
LONGITUD PEZONES				2,4

JOEY

551BS01449

PPR 138 NM\$ 485

Reg. BS840003231545339
16/7/21 B-CN: A2A2 K-CN: BB



Pine-Tree Jonmar Joey ETv

Jonmar x Hilton x Kannon



PRODUCCIÓN		Nº HIJAS G Nº REBAÑOS G FIABILIDAD 72%	
LECHE 1022	GRASA 55 (0,06%)	PROTEÍNA 47 (0,05%)	
SALUD - FUNCIONALIDAD			
V. PRODUCTIVA 2,7	C. SOMÁTICAS 2,9	T. PREÑEZ HIJAS 0,2	
FAC. PARTO 3,5	VELOC. ORDEÑO 109	TEMP. 102	
TIPO		Nº HIJAS G Nº REBAÑOS G FIABILIDAD 70 %	
TIPO 0	UBRES -0,17	MO -0,4	

ESTATURA				-0,9
FORTALEZA				1,1
ANGULOSIDAD				-0,9
COLOC. ISQUIONES				1,5
ANCHURA GRUPA				-0,3
PATAS VISTA LAT.				-0,6
PATAS VISTA POST.				-0,4
TALÓN				0
UBRE ANTERIOR				0,3
ALTURA UBRE POST.				-0,3
ANCHURA UBRE POST.				0,2
LIGAMENTO MEDIO				-0,8
PROFUNDIDAD UBRE				-1
COLOC. PEZONES ANT.				0,7
LONGITUD PEZONES				0,3

ORLAND

551JE02049

JPI 152 NM\$ 407

Reg. JE840003252543505
16/7/23 B-CN: A2A2 K-CN: BB

Jx Pine-TRee Ender Orland {6}

Ender x Jx Thrasher {6} x Amplify {3}



PRODUCCIÓN	Nº HIJAS G	Nº REBAÑOS G	FIABILIDAD 77%
LECHE 868	GRASA 40 (-0,02%)	PROTEÍNA 30 (-0,01%)	

SALUD - FUNCIONALIDAD

V. PRODUCTIVA 4,1 C. SOMÁTICAS 2,99 T. PREÑEZ HIJAS 0

VELOC. ORDEÑO 101

TEMP. 101

TIPO	Nº HIJAS G	Nº REBAÑOS G	FIABILIDAD 79 %
TIPO 0,5		JUL 15,2	

	-2	-1	0	1	2	
ESTATURA						0,9
FORTALEZA						0,8
ANGULOSIDAD						0,2
COLOC. ISQUIONES						-0,3
ANCHURA GRUPA						0,4
PATAS VISTA LAT.						-0,7
TALÓN						0,5
UBRE ANTERIOR						0,6
ALTURA UBRE POST.						0,1
ANCHURA UBRE POST.						0,4
LIGAMENTO MEDIO						0,1
PROFUNDIDAD UBRE						0,2
COLOC. PEZONES ANT.						0,8
COLOC. PEZONES POST.						0,2
LONGITUD PEZONES						0,1

LALLYBROCH

551JE01990

JPI 145 NM\$ 423

Reg. JE840003269043090
24/3/23 B-CN: A1A1 K-CN: BB

Jx Mm Lallybroch {6}-ET

Midway x Altasaban {4} x Got Maid



PRODUCCIÓN	Nº HIJAS G	Nº REBAÑOS G	FIABILIDAD 78%
LECHE 1046	GRASA 43 (-0,05%)	PROTEÍNA 37 (-0,01%)	

SALUD - FUNCIONALIDAD

V. PRODUCTIVA 2,6 C. SOMÁTICAS 2,9 T. PREÑEZ HIJAS -1,3

VELOC. ORDEÑO 103

TEMP. 99

TIPO	Nº HIJAS G	Nº REBAÑOS G	FIABILIDAD 80 %
TIPO 0,1		JUL 12,3	

	-2	-1	0	1	2	
ESTATURA						0
FORTALEZA						0,3
ANGULOSIDAD						0
COLOC. ISQUIONES						-0,1
ANCHURA GRUPA						0,1
PATAS VISTA LAT.						0,3
TALÓN						-0,3
UBRE ANTERIOR						0,5
ALTURA UBRE POST.						-0,4
ANCHURA UBRE POST.						-0,1
LIGAMENTO MEDIO						-0,6
PROFUNDIDAD UBRE						-0,4
COLOC. PEZONES ANT.						-0,1
COLOC. PEZONES POST.						-0,5
LONGITUD PEZONES						-0,1

BEEF ON DAIRY

Toros ANGUS Gen Doble Músculo

ROBALD

DEU000362769499

*Portador del gen Mh:
transmite a la descendencia
mayor desarrollo muscular y una
moderada cantidad de grasa*



Albaitaritz
GENETICS

www.albaitaritzgenetics.com

Toros Angus americano

ISAAC

Reg. name ST Isaac 94080
Fecha de nacimiento 3/12/21

Reg. AAA20239002



Connealy Clarity x G A R Scale House 198

FACILIDAD DE PARTO	+8
PESO DE NACIMIENTO	+2,1
MARMOLEADO	+1,62
\$AXH	+290

Sexado hembra

Ultraplus

SHILOH

Reg. name ST Shiloh 1121
Fecha de nacimiento 09/07/2021

Reg. AAA20169709



Connealy Clarity x G A R Sure Fire 437

FACILIDAD DE PARTO	+14
PESO DE NACIMIENTO	+0,8
MARMOLEADO	+1,12
\$AXH	+254

Sexado hembra

Ultraplus

THUNDERSTRUCK

Reg. name ST Thunderstruck 89585
Fecha de nacimiento 07/29/2020

Reg. AAA19969824



G A R Sunbeam x OHC Jasmine 8361

FACILIDAD DE PARTO	+11
PESO DE NACIMIENTO	+0,6
MARMOLEADO	+1,51
\$AXH	+172

Sexado macho

Ultraplus

Toros Azul Belga

OLAF

Fecha de nacimiento 3/5/18

Reg. BE961528928



Vidal de St Fontaine x Macaron de Waleffes

FACILIDAD DE PARTO	105	Favorable
PESO DE NACIMIENTO	95	Favorable
DURACIÓN GESTACIÓN	92	Favorable

EFFIGIF

Fecha de nacimiento 30/4/20

Reg. BE462601578



Effigif de Bierwa x Park Thunderbolt

FACILIDAD DE PARTO	125	Muy favorable
PESO DE NACIMIENTO	77	Muy favorable
DURACIÓN GESTACIÓN	83	Favorable

CBL RODEO

Fecha de nacimiento

Reg. UK942210 316085



Kersey Linchpin x Silverwood Orchid

FACILIDAD DE PARTO	1,80%	Fácil
PESO DE NACIMIENTO	-1,1	Muy ligero
DURACIÓN GESTACIÓN	280	Corta

Sexado macho / hembra

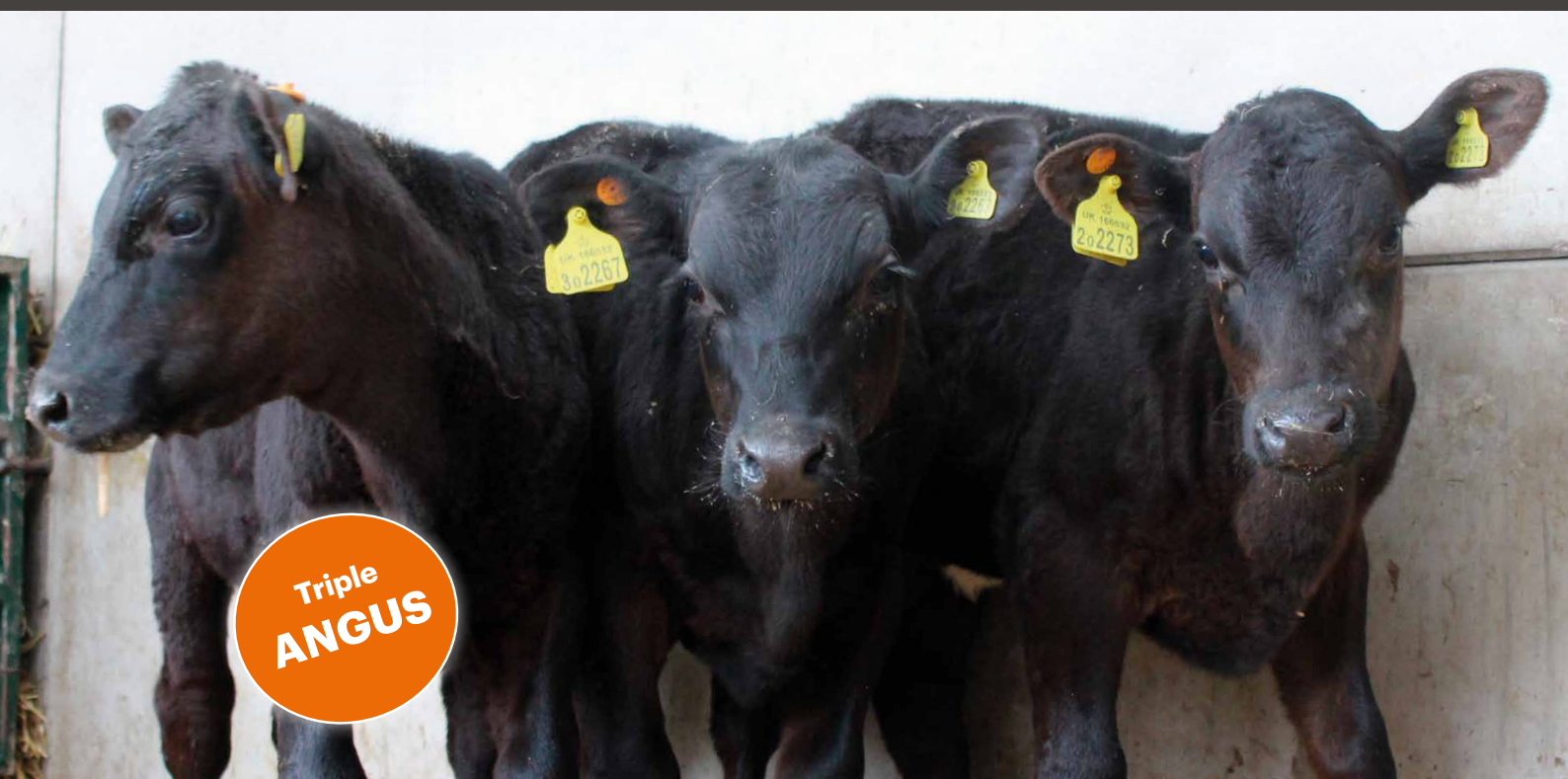


TRIPLE IMPACT

Triple Impacto es un producto para los que desean terneros vivos nacidos sin asistencia

Además, conseguimos mejorar la fertilidad. La clave consiste en presentar tres toros con variaciones en las tasas de motilidad, de esta forma tienen una mayor probabilidad de culminar con éxito la fecundación

Se ha creado para los productores lácteos y proporciona siempre partos fáciles, periodos de gestación cortos y terneros de buena calidad



Eco\$

Cuando la **Sostenibilidad**
Encuentra la **Productividad**

NUESTROS TOROS LÍDERES EN ECQS

551HO06185	SIMON	1285
551HO06007	JZ	1284
551HO06238	BYRUM	1279
551HO06075	SWEET DREAMS	1193
551HO06101	YOUDONTSAY	1183
551HO06207	JACO	1176
551HO05849	YESSIR	1157
551HO06538	EUREKA	1115
551HO06128	DUMONT	1090
551HO05302	JAYLON	1086



Albaitaritz
GENETICS
www.albaitaritzagenetics.com

ALBAITARITZA GENETICS S.L.

Akaborro Industria Eremua

31860 - IRURTZUN (Nafarroa-Navarra)

t 948 500 343 e info@albaitaritz.com