

Catálogo AGOSTO 2024

GENÉTICA



BRONCO



Dam: Genosource Bravo 47586-ET VG-86



Albaitaritz

GENETICS

www.albaitaritzgenetics.com

Distribuidores de

STgenetics
desde 2008

Ultraplus

ÍNDICE

LEGEND	AZAZ	ULTRAPLUS	CONVEN	PROVEN	NAAB CODE	NAME	TPI	NM\$	PTA MILK	PTA FAT	PTA PRO	PL	SCS	PTA DPR	SCE	PTA TYPE	UDC	FLC	PÁGINA
G	X	X		X	551H004413	John	3331	1408	2462	154	89	5,6	2,97	-0,9	1,5	0,98	1,57	0	6
P	X	X			551H005404	Beauford	3267	1271	2024	123	88	6	2,95	-0,6	1,5	1,38	1,51	0,49	6
P	X	X			551H005397	Drumroll	3259	1126	1732	118	83	4,4	2,92	-2,5	2,1	2,81	3,19	1,54	7
G	X	X			551H005372	Jackson	3258	1195	2279	132	79	4,8	2,88	-0,3	1,9	1,76	1,48	0,73	7
P	X	X			551H005940	Dekko	3244	1312	1943	140	76	6	2,77	-0,8	2,1	0,89	0,92	-0,11	8
G	X	X			551H004520	Thorson	3221	1296	1397	159	76	4,7	2,93	-1,8	2,2	0,88	1,06		8
G	X	X			551H005026	Yankee	3220	1270	2638	137	84	5,3	2,85	-1,8	1,6	1,02	1,22	0,41	9
	X	X			551H004941	Executive	3206	1260	1563	133	73	5,6	2,88	-0,6	2	1,18	1,73	0	9
	X	X			551H005363	Jefferson	3197	1220	2800	117	89	5,4	2,79	-1,8	1,6	1,43	1,71	0,08	10
	X	X			551H005027	Euchred	3184	1207	1998	121	83	5,3	2,92	-0,4	1,5	1,54	1,78	-0,29	10
			X		202H016613	Overflow	3173	1121	1051	111	61	5,9	2,69	0,8	1,7	1,41	1,94	0,5	11
	X	X			551H004681	Meteorite	3172	1196	1317	123	72	5,6	2,99	0,3	1,4	1,2	1,25	1,05	11
	X	X			551H004599	Miguel	3171	1171	1931	123	79	4,4	3	-0,6	1,6	1,22	1,63	1,05	12
	X	X			551H004717	Pipeline	3166	1180	2479	132	82	4,3	2,93	-1,3	1,9	1,3	1,09	-0,09	12
	X	X			551H004988	Monarch	3160	1221	2188	115	83	6,1	2,8	-0,3	1,9	0,62	1,03	0,27	13
	X		X		202H017225	Ukko	3159	1146	1807	117	76	5,4	2,79	0,1	1	1,19	1,21	0,47	13
		X	X		551H004987	Moloko	3138	1158	2797	110	84	5,8	2,72	-1,8	1,9	1,32	1,17	0,67	14
	X		X		515H000469	Beethoven	3137	1043	2430	103	89	3,9	2,93	-0,5	2,7	1,78	1,43	1,13	14
		X			551H004657	Double Down	3134	1101	2356	104	78	4,9	3,04	0,3	2,1	1,85	1,77	0,42	15
	X	X			551H005036	Rochester	3124	1082	1492	104	78	5,6	2,79	0,4	1,9	1,34	1,01	0,46	15
	X	X	X		515H000494	Jaipur	3123	1121	2329	90	84	6,4	2,59	0,3	1,8	1,35	1,04	0,34	16
			X		515H000497	Ying Yang	3107	980	2128	98	68	4,9	2,84	-0,3	2,7	2,3	2,17	0,82	16
	X	X	X		551H004353	Penza	3106	1053	1578	115	68	3,8	2,87	0,5	2	1,49	1,94	-0,26	17
	X				551H004578	Buffalo Bill	3105	1136	1413	102	58	6,3	2,82	-0,7	1,4	1,36	2,27	0,96	17
	X	X			551H005552	Bronco	3105	1049	2340	89	79	5	2,92	-1,6	1,7	2,35	3,03	0,48	18
			X		202H001946	Bosvito	3100	1032	1061	93	50	6,4	2,65	0,6	2,2	2,35	2,48	0,25	18
	X	X	X		551H004656	Operative	3091	1149	1749	126	72	4,5	2,95	-1,5	1,8	1,18	1,05	0,24	19
	X	X	X		515H000387	Quality	3090	1084	2289	97	72	5,9	2,74	0,3	2,1	1,53	1,91	0,07	19
	X	X		X	551H004034	Upside	3081	1167	2498	112	80	4,8	2,82	-1,4	1,9	0,44	0,95	0,3	20
	X	X			551H004674	Outreach	3075	1003	1045	120	58	4,6	2,79	-0,1	2,1	1,61	1,66	0,64	20
		X			551H004636	Lucious-P	3072	1138	2337	126	76	5,4	2,94	-1,3	1,4	0,52	0,76	0,39	21
	X		X		202H001983	Real Syn	3067	1003	1821	98	63	5	2,79	0,4	1,6	1,95	1,7	0,76	21
	X	X	X		515H000388	Aot Hudson	3066	941	1356	113	58	4,1	2,74	0,1	2,6	1,96	2,22	0,12	22
			X		515H000459	POgacar	3056	999	1702	81	75	4,7	2,84	1,3	1,8	1,6	1,59	0,06	22
		X		X	551H003823	Holdon	3047	1191	2090	101	72	5,7	2,59	-0,2	1,4	0,49	0,95	-1,15	23
	X	X			551H004869	Columbia	3044	1070	2169	90	76	5,6	2,76	-1,7	1,9	1,36	1,38	0,58	23
	X		X		202H002004	Highplayer	3041	1028	2340	70	72	6,1	2,73	0,4	1,9	1,79	1,9	0,75	24
	X	X			551H005553	Hunter-Red	3034	1145	2137	113	73	5,1	2,84	-0,9	1,4	1,11	0,94	-0,11	24
	X		X		202H001948	Mahjong	3014	920	2092	106	77	2,2	2,93	-1,8	2,2	1,8	1,89	-0,15	25
	X	X	X		551H005228	Suitor	3012	920	1627	107	62	2,1	2,9	-0,2	2	1,92	1,95	0,15	25
	X		X		202H001873	Tigerman	2983	934	1647	96	67	4,9	2,74	0,9	2,4	1,1	0,58	0,71	26
	X		X		515H000450	Dg Syrup	2975	825	1792	93	66	3,8	2,78	-0,5	2,4	2,16	1,66	0,76	26
	X	X	X		515H000452	Dg Alvin RC	2973	819	1802	88	63	3	2,97	-1,3	2,4	2,64	2,46	1,43	27
	X	X	X	X	551H003970	Miami	2968	959	1390	72	59	5,3	2,82	0,2	1,5	1,74	1,53	0,64	27
	X	X	X		515H000454	Dgf Rollo	2950	892	2534	94	73	3,7	2,85	-1,1	2,2	1,36	1,52	0,72	28
	X		X		202H001949	Aeronaut	2927	741	1147	68	57	3,6	2,93	0,3	1,9	2,66	2,41	1,09	28
			X		202H001975	Cool Red	2810	842	1172	64	55	5,2	2,72	0,1	2	0,74	1,16	1,05	29
	X		X		202H001924	Way Maker	2628	392	1317	43	47	1,1	3	-2,3	2,6	3,67	2,89	2,06	29
		X			551H005528	Liquidcourage	2480	255	1170	42	29	0,2	3,02	-2,4	2,3	3,45	2,47	1,09	30
	X		X		515H000486	Shg Lego	2310	-28	406	-2	15	0,7	2,88	-2,6	3,4	4,49	3,6	2,54	30

ICONOS de DESIGNACIÓN de TOROS

Lista de iconos de designación y sus descripciones utilizadas como herramienta para identificar toros Especialistas de **ST genetics®**



Ultraplus y Ultraplus High Purity. Con este semen sexado se consiguen las tasas de concepción más elevadas del mercado. Está disponible tanto en sexado-hembra como en sexadomacho. En el caso de Ultraplus la precisión de género es de hasta el 90%, y en el caso del Ultraplus High Purity de hasta el 97%.



Legend. El programa Legend brinda a los productores acceso anticipado a los toros más jóvenes y mejor valorados del mercado con una genética de élite al alcance de muy pocos. Existen dos programas: Legend Gold y Legend Platinum, en función de los requisitos a cumplir.



Eco-Feed. Los animales EcoFeed son más eficientes, de manera que, utilizan menos recursos alimenticios y generan menos desechos. Los animales Ecofeed Heifer son más eficientes durante su etapa de crecimiento; mientras que, los Ecofeed Cows, son más eficientes durante su etapa de producción láctea.



Style Genetics. Los toros Style permitirán obtener las mejores vacas en tipo, con unos magníficos valores para patas, ubres y conformación.



Polled. Toros sin cuernos.



Red-White. Toros de capa rojo o factor rojo.



Hoof Health. Una elevada salud podal conducirá a una menor frecuencia de lesiones y a una mayor resistencia de los individuos en las pezuñas.



Robotic. Las hijas de estos toros poseen los mejores valores para los rasgos de conformación y salud de ubres y velocidad de ordeño.



Cheese. Este índice permite seleccionar los animales con los que se obtendrá mayor cantidad de libras de queso.



Butter. Este índice genético permitirá obtener vacas con un alto porcentaje en grasa (%) y un elevado valor en libras de grasa.



Protein. Este índice genético permitirá obtener vacas con un alto porcentaje en proteína (%) y un elevado valor en libras de proteína.



A2A2. Las vacas con este genotipo producen leche sin la proteína β -caseína A1, solo con β -caseína A2. Este tipo de leche es más fácil de digerir entre los consumidores y por ello, su comercialización se está incrementando en el mercado.



BB Kappa-Casein. Las vacas con el genotipo BB de la Kappa-caseína permiten obtener hasta un 9% más de rendimiento quesero.



Proven. Los índices genéticos de estos toros se calculan con una alta fiabilidad, ya que combinan la información genómica junto con la información real recogida de sus novillas.



Ultra Fertility. Toros que tienen una tasa de concepción del 4% o superior en comparación con la población promedio.

GUÍA DE SELECCIÓN

GTPI			MÉRITO NETO (NM)			ICO		
551H004413	JOHN	3331	551H004413	JOHN	1408	DEUM0365285494	HALLOWEEN	1346
202H002006	TROPHY	3294	551H005517	KING-P	1380	DEUM0364434907	RIVERSIDE	1321
551H005517	KING-P	3274	551H005401	OPTIMIST	1376	DEUM0364200875	REAL SYN- ET	1319
551H005401	OPTIMIST	3270	551H005940	DEKKO	1312	DEUM0771045121	SKYLINER RED-ET	1304
551H005404	BEUFORD	3267	551H004520	THORSON	1296	840M3251665122	ROCHESTER ET	1294
551H005964	BRIGADE	3266	551H004819	BROCKINGTON	1279	840M3206094217	JOHN- ET	1288
551H005397	DRUMROLL	3259	551H005404	BEUFORD	1271	DEUM0363803897	PATRIZIO ET	1288
551H005372	JACKSON	3258	551H005026	YANKEE	1270	DEUM0364274933	MAHJONG ET	1287
551H005940	DEKKO	3244	551H004941	EXECUTIVE	1260	NLDM0740210262	JUST IN TIME ET	1286
551H005599	DREAM CHASER	3235	551H004773	RAMBLE	1237	840M3244006698	SAILOR ET	1278

LECHE (PTAM)			GRASA			PROTEÍNA		
551H005363	JEFFERSON	2800	551H004520	THORSON	159	551H004413	JOHN	89
551H004987	MOLOKO	2797	551H004413	JOHN	154	551H005964	BRIGADE	89
551H005026	YANKEE	2638	551H005517	KING-P	146	551H005363	JEFFERSON	89
515H000454	DGF ROLLO	2534	551H005940	DEKKO	140	515H000469	BEETHOVEN	89
551H004034	UPSIDE	2498	551H005026	YANKEE	137	515H000416	DG PEACE	88
551H004717	PIPELINE	2479	551H004819	BROCKINGTON	135	551H005404	BEUFORD	88
551H004413	JOHN	2462	515H000426	GEN PERCIVAL	133	551H005026	YANKEE	84
515H000469	BEETHOVEN	2430	551H005401	OPTIMIST	133	515H000426	GEN PERCIVAL	84
551H004657	DOUBLE DOWN	2356	551H004941	EXECUTIVE	133	551H004987	MOLOKO	84
551H005552	BRONCO	2340	551H004717	PIPELINE	132	515H000494	JAIPUR	84

TIPO			UBRES			PATAS		
515H000486	SHG LEGO	4,49	515H000486	SHG LEGO	3,6	202H001784	SUMMERLAKE	2,98
551H004610	ARCHITECT*RC	3,7	551H005397	DRUMROLL	3,19	515H000486	SHG LEGO	2,54
202H001924	WAY MAKER	3,67	551H004610	ARCHITECT*RC	3,15	551H005044	CASUAL	2,24
515H000370	HAPPEN	3,63	551H005552	BRONCO	3,03	202H001737	SOLITO RED	2,12
551H005044	CASUAL	3,46	202H001933	DUNBOY RED	2,92	551H005925	HONCHO	2,1
551H005528	LIQUIDCOURAGE	3,45	202H001924	WAY MAKER	2,89	202H001924	WAY MAKER	2,06
551H005925	HONCHO	3,44	202H001861	COLOBUS	2,81	202H001843	KINGMASTER	2,01
551H003855	MOOVIN*RC	3,16	515H000370	HAPPEN	2,75	202H000830	BEART	2
515H000371	HAVE IT ALL	3,13	202H001843	KINGMASTER	2,71	551H004610	ARCHITECT*RC	1,96
202H001843	KINGMASTER	2,85	551H003855	MOOVIN*RC	2,58	515H000370	HAPPEN	1,86

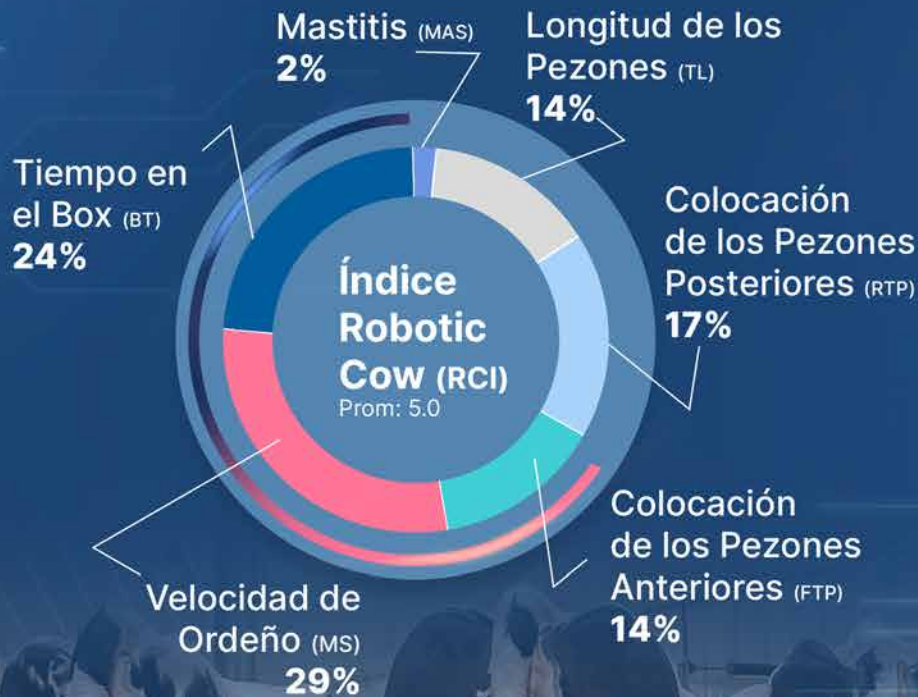
Índice Robotic Cow (RCI)

>4 AÑOS
de datos recopilados

>1.000.000
registros diarios de ordeño

>5.600 VACAS

**MARCADORES
ROBÓTICOS
GENÓMICOS**



NUESTROS MEJORES TOROS EN RCI

202HO01966	EXCEPTION	7,2	551HO04657	DOUBLE DOWN	6,9
551HO05285	RAZZLE	7	515HO00447	CASTILLO P	6,8
551HO05225	DEFENSE	6,9	515HO00446	DG HAROLD P	6,7
551HO05232	DECADE	6,9	551HO05404	BEAUFORD	6,6
551HO04717	PIPELINE	6,9	551HO04681	METEORITE	6,5

JOHN

551HO04413

TPI 3331 NM\$ 1408

Reg. H0840003206094217
7/1/20 B-CN: A2A2 K-CN: AA



Abuela: Peak Menna Ahead 850-ET EX-91

Genosource John-ETN

Charl x Sabre x Ahead

UltraPlus



Líder indiscutible. Nº 1 en TPI por 6 veces consecutivas y alto ECO\$

PRODUCCIÓN Nº HIJAS 6077 Nº REBAÑOS 289 FIABILIDAD 99 %

LECHE 2462 GRASA 154 (0,21%) PROTEÍNA 89 (0,04%)

SALUD - FUNCIONALIDAD

V. PRODUCTIVA 5,6 C. SOMÁTICAS 2,97 T. PREÑEZ HIJAS -0,9

FAC. PARTO 1,5 VELOC. ORDEÑO 99 TEMP. 90

TIPO Nº HIJAS 1702 Nº REBAÑOS 151 FIABILIDAD 99 %

TIPO 0,98 UBRES 1,57 PATAS 0 CONF. -2,65

	-2	-1	0	1	2	
ESTATURA						-0,54
FORTALEZA						-1,91
PROFUNDIDAD						-1,1
ANGULOSIDAD						2,42
COLOC. ISQUIONES						-0,34
ANCHURA GRUPA						0,46
PATAS VISTA LAT.						1,12
PATAS VISTA POST.						-0,81
TALÓN						-1,54
CAL. PATAS Y PEZUÑAS						0,23
UBRE ANTERIOR						0,81
ALTURA UBRE POST.						2,66
ANCHURA UBRE POST.						2,41
LIGAMENTO MEDIO						-0,03
PROFUNDIDAD UBRE						0,66
COLOC. PEZONES ANT.						-0,56
COLOC. PEZONES POST.						-0,63
LONGITUD PEZONES						-0,62

BEAUFORD

551HO05404

TPI 3267 NM\$ 1271

Reg. H0840003260127313
30/1/23 B-CN: A2A2 K-CN: AB



Abuela: Genosource Brazen 40218-ET

Genosource Beauford-ET

Mcguire x Captain x Nightcap

UltraPlus



Toro nuevo, alto en TPI, NM\$ y con alta producción de proteína

PRODUCCIÓN Nº HIJAS G Nº REBAÑOS G FIABILIDAD 80 %

LECHE 2024 GRASA 123 (0,16%) PROTEÍNA 88 (0,09%)

SALUD - FUNCIONALIDAD

V. PRODUCTIVA 6 C. SOMÁTICAS 2,95 T. PREÑEZ HIJAS -0,6

FAC. PARTO 1,5 VELOC. ORDEÑO 102 TEMP. 95

TIPO Nº HIJAS G Nº REBAÑOS G FIABILIDAD 79 %

TIPO 1,38 UBRES 1,51 PATAS 0,49 CONF. -1,24

	-2	-1	0	1	2	
ESTATURA						0,17
FORTALEZA						-0,76
PROFUNDIDAD						-0,31
ANGULOSIDAD						1,9
COLOC. ISQUIONES						-0,89
ANCHURA GRUPA						1,07
PATAS VISTA LAT.						1,12
PATAS VISTA POST.						0,31
TALÓN						-0,34
CAL. PATAS Y PEZUÑAS						0,64
UBRE ANTERIOR						1,06
ALTURA UBRE POST.						2,09
ANCHURA UBRE POST.						2,45
LIGAMENTO MEDIO						0,75
PROFUNDIDAD UBRE						0,83
COLOC. PEZONES ANT.						0,45
COLOC. PEZONES POST.						0,51
LONGITUD PEZONES						-0,9

DRUMROLL

551HO05397

TPI 3259 NM\$ 1126

Reg. H0840003260127133
15/12/22 B-CN: A2A2 K-CN: AB



Frank Robinson

Genosource Drumroll-ET

Roztac x Captain x Dynamo



Toro equilibrado, alto en TPI, con buena conformación de ubres y patas

PRODUCCIÓN

Nº HIJAS G Nº REBAÑOS G FIABILIDAD 80 %

LECHE 1732 GRASA 118 (0,19%) PROTEÍNA 83 (0,1%)

SALUD - FUNCIONALIDAD

V. PRODUCTIVA 4,4 C. SOMÁTICAS 2,92 T. PREÑEZ HIJAS -2,5

FAC. PARTO 2,1 VELOC. ORDEÑO 102 TEMP. 98

TIPO

Nº HIJAS G Nº REBAÑOS G FIABILIDAD 79 %

TIPO 2,81 UBRES 3,19 PATAS 1,54 CONF. -0,74

	-2	-1	0	1	2	
ESTATURA						0,55
FORTALEZA						-0,25
PROFUNDIDAD						0,1
ANGULOSIDAD						2,16
COLOC. ISQUIONES						-1,08
ANCHURA GRUPA						1,88
PATAS VISTA LAT.						0,26
PATAS VISTA POST.						1,26
TALÓN						1,04
CAL. PATAS Y PEZUÑAS						1,66
UBRE ANTERIOR						3,09
ALTURA UBRE POST.						4,37
ANCHURA UBRE POST.						4,16
LIGAMENTO MEDIO						1,23
PROFUNDIDAD UBRE						2,01
COLOC. PEZONES ANT.						1,12
COLOC. PEZONES POST.						0,99
LONGITUD PEZONES						-0,52

JACKSON

551HO05372

TPI 3258 NM\$ 1195

Reg. H0840003244007421
13/9/22 B-CN: A2A2 K-CN: AB



Frank Robinson

Padre: Farnear Upside-ET

Genosource Jackson-ET

Upside x Captain x Lionel



Alto en TPI y con alta producción de grasa

PRODUCCIÓN

Nº HIJAS G Nº REBAÑOS G FIABILIDAD 81 %

LECHE 2279 GRASA 132 (0,16%) PROTEÍNA 79 (0,03%)

SALUD - FUNCIONALIDAD

V. PRODUCTIVA 4,8 C. SOMÁTICAS 2,88 T. PREÑEZ HIJAS -0,3

FAC. PARTO 1,9 VELOC. ORDEÑO 98 TEMP. 95

TIPO

Nº HIJAS G Nº REBAÑOS G FIABILIDAD 81 %

TIPO 1,76 UBRES 1,48 PATAS 0,73 CONF. -0,15

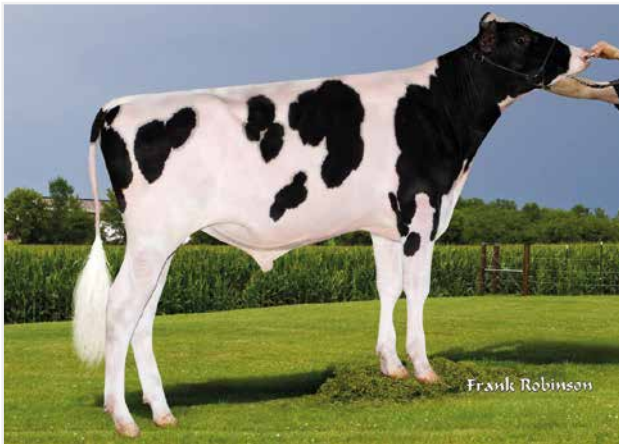
	-2	-1	0	1	2	
ESTATURA						2,03
FORTALEZA						0,32
PROFUNDIDAD						0,98
ANGULOSIDAD						2,7
COLOC. ISQUIONES						1,13
ANCHURA GRUPA						2,02
PATAS VISTA LAT.						1,31
PATAS VISTA POST.						0,5
TALÓN						0
CAL. PATAS Y PEZUÑAS						1,41
UBRE ANTERIOR						1,19
ALTURA UBRE POST.						2,51
ANCHURA UBRE POST.						3,18
LIGAMENTO MEDIO						1,07
PROFUNDIDAD UBRE						1,04
COLOC. PEZONES ANT.						0,55
COLOC. PEZONES POST.						0,87
LONGITUD PEZONES						-0,91

DEKKO

551HO05940

TPI 3244 NM\$ 1312

Reg. H0840003269890797
30/4/23 B-CN: A2A2 K-CN: AB



Padre: Sdg-Ph Delux Dominance-ET

Genosource Dekko-ET

Dominance x Betterment x Lionel

UltraPlus



Toro nuevo con pedigree novedoso y alta producción de grasa

PRODUCCIÓN N° HIJAS G N° REBAÑOS G FIABILIDAD 79 %

LECHE 1943 GRASA 140 (0,24%) PROTEÍNA 76 (0,05%)

SALUD - FUNCIONALIDAD

V. PRODUCTIVA 6 C. SOMÁTICAS 2,77 T. PREÑEZ HIJAS -0,8

FAC. PARTO 2,1 VELOC. ORDEÑO 100 TEMP. 100

TIPO N° HIJAS G N° REBAÑOS G FIABILIDAD 79 %

TIPO 0,89 UBRES 0,92 PATAS -0,11 CONF. -1,11

	-2	-1	0	1	2	
ESTATURA						0,27
FORTALEZA						-0,33
PROFUNDIDAD						0,09
ANGULOSIDAD						2,07
COLOC. ISQUIONES						-0,06
ANCHURA GRUPA						0,18
PATAS VISTA LAT.						1,48
PATAS VISTA POST.						-0,32
TALÓN						-0,45
CAL. PATAS Y PEZUÑAS						0,13
UBRE ANTERIOR						0,76
ALTURA UBRE POST.						1,61
ANCHURA UBRE POST.						2,2
LIGAMENTO MEDIO						-0,1
PROFUNDIDAD UBRE						-0,25
COLOC. PEZONES ANT.						0,58
COLOC. PEZONES POST.						0,56
LONGITUD PEZONES						-0,97

THORSON

551HO04520

TPI 3221 NM\$ 1296

Reg. H0840003213134253
16/2/21 B-CN: A2A2 K-CN: AB



Stgen Cowen Thorson-ET

Cowen x Charl x Director

UltraPlus



Toro alto en NM\$ y ECO\$, padre de nuevas promesas

PRODUCCIÓN N° HIJAS G N° REBAÑOS G FIABILIDAD 81 %

LECHE 1397 GRASA 159 (0,39%) PROTEÍNA 76 (0,12%)

SALUD - FUNCIONALIDAD

V. PRODUCTIVA 4,7 C. SOMÁTICAS 2,93 T. PREÑEZ HIJAS -1,8

FAC. PARTO 2,2 VELOC. ORDEÑO 100 TEMP. 101

TIPO N° HIJAS G N° REBAÑOS G FIABILIDAD 79 %

TIPO 0,88 UBRES 1,06 PATAS -0,53 CONF. -1,27

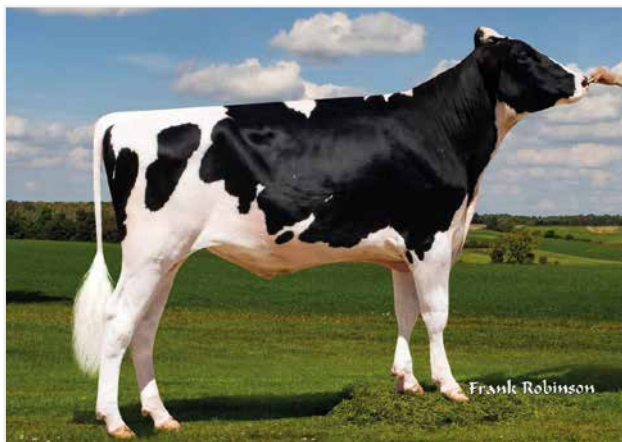
	-2	-1	0	1	2	
ESTATURA						-0,16
FORTALEZA						-0,62
PROFUNDIDAD						-0,16
ANGULOSIDAD						1,94
COLOC. ISQUIONES						-0,95
ANCHURA GRUPA						0,8
PATAS VISTA LAT.						1,82
PATAS VISTA POST.						-0,98
TALÓN						-1,07
CAL. PATAS Y PEZUÑAS						-0,27
UBRE ANTERIOR						0,63
ALTURA UBRE POST.						1,69
ANCHURA UBRE POST.						2,26
LIGAMENTO MEDIO						0,6
PROFUNDIDAD UBRE						-0,58
COLOC. PEZONES ANT.						1,36
COLOC. PEZONES POST.						1,71
LONGITUD PEZONES						-1,16

YANKEE

551HO05026

TPI 3220 NM\$ 1270

Reg. H0840003010354982
28/6/22 B-CN: A2A2 K-CN: AB



Padre: Farnear Upside-ET

Genosource Yankee-ET

Upside x Captain x Lionel

UltraPlus



Toro de elevada producción de leche, con muchos sólidos

PRODUCCIÓN N° HIJAS G N° REBAÑOS G FIABILIDAD 82 %
LECHE 2638 GRASA 137 (0,13%) PROTEÍNA 84 (0%)

SALUD - FUNCIONALIDAD

V. PRODUCTIVA 5,3 C. SOMÁTICAS 2,85 T. PREÑEZ HIJAS -1,8

FAC. PARTO 1,6 VELOC. ORDEÑO 96 TEMP. 98

TIPO N° HIJAS G N° REBAÑOS G FIABILIDAD 81 %
TIPO 1,02 UBRES 1,22 PATAS 0,41 CONF. -1,48

	-2	-1	0	1	2
ESTATURA					-0,13
FORTALEZA					-0,99
PROFUNDIDAD					-0,33
ANGULOSIDAD					1,93
COLOC. ISQUIONES					-1,47
ANCHURA GRUPA					1,13
PATAS VISTA LAT.					2,09
PATAS VISTA POST.					0,13
TALÓN					-1,22
CAL. PATAS Y PEZUÑAS					0,63
UBRE ANTERIOR					1,04
ALTURA UBRE POST.					1,65
ANCHURA UBRE POST.					2,08
LIGAMENTO MEDIO					0,39
PROFUNDIDAD UBRE					0,33
COLOC. PEZONES ANT.					0,32
COLOC. PEZONES POST.					0,22
LONGITUD PEZONES					-0,74

EXECUTIVE

551HO04941

TPI 3206 NM\$ 1260

Reg. H0840003228010044
26/10/21 B-CN: A2A2 K-CN: AB



Genosource Executive-ET

Captain x Heir x Charl

UltraPlus



Toro con alta producción de grasa

PRODUCCIÓN N° HIJAS G N° REBAÑOS G FIABILIDAD 81 %
LECHE 1563 GRASA 133 (0,27%) PROTEÍNA 73 (0,09%)

SALUD - FUNCIONALIDAD

V. PRODUCTIVA 5,6 C. SOMÁTICAS 2,88 T. PREÑEZ HIJAS -0,6

FAC. PARTO 2 VELOC. ORDEÑO 99 TEMP. 97

TIPO N° HIJAS G N° REBAÑOS G FIABILIDAD 80 %
TIPO 1,18 UBRES 1,73 PATAS 0 CONF. -1,85

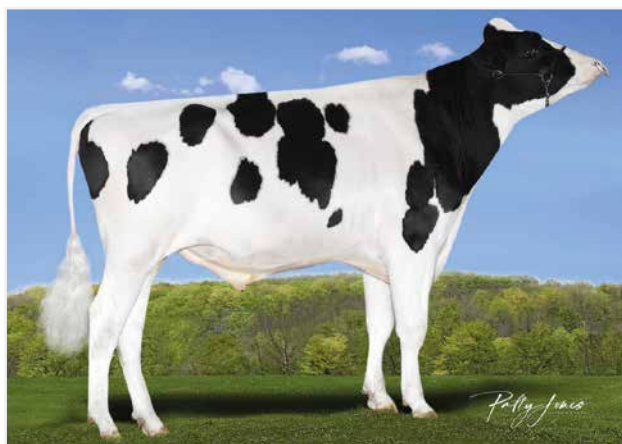
	-2	-1	0	1	2
ESTATURA					0,12
FORTALEZA					-1,3
PROFUNDIDAD					-0,69
ANGULOSIDAD					2,05
COLOC. ISQUIONES					0,87
ANCHURA GRUPA					0,43
PATAS VISTA LAT.					0,71
PATAS VISTA POST.					-0,48
TALÓN					-0,84
CAL. PATAS Y PEZUÑAS					0,25
UBRE ANTERIOR					1,55
ALTURA UBRE POST.					2,57
ANCHURA UBRE POST.					2,43
LIGAMENTO MEDIO					0,07
PROFUNDIDAD UBRE					1,19
COLOC. PEZONES ANT.					-0,13
COLOC. PEZONES POST.					-0,15
LONGITUD PEZONES					-0,36

JEFFERSON

551HO05363

TPI 3197 NM\$ 1220

Reg. H0840003244007396
4/9/22 B-CN: A2A2 K-CN: AA



Genosource Jefferson-ET

Upside x Captain x Lionel

UltraPlus



Toro n° uno en leche con alta producción en proteína

PRODUCCIÓN	Nº HIJAS G	Nº REBAÑOS G	FIABILIDAD 81 %
LECHE 2800	GRASA 117 (0,03%)	PROTEÍNA 89 (0%)	

SALUD - FUNCIONALIDAD

V. PRODUCTIVA 5,4	C. SOMÁTICAS 2,79	T. PREÑEZ HIJAS -1,8
FAC. PARTO 1,6	VELOC. ORDEÑO 96	TEMP. 93

TIPO	Nº HIJAS G	Nº REBAÑOS G	FIABILIDAD 81 %
TIPO 1,43	UBRES 1,71	PATAS 0,08	CONF. -1,05

	-2	-1	0	1	2	
ESTATURA						1,01
FORTALEZA						-0,65
PROFUNDIDAD						-0,15
ANGULOSIDAD						2,1
COLOC. ISQUIONES						0,36
ANCHURA GRUPA						1,09
PATAS VISTA LAT.						1,73
PATAS VISTA POST.						-0,4
TALÓN						-0,86
CAL. PATAS Y PEZUÑAS						0,65
UBRE ANTERIOR						1,27
ALTURA UBRE POST.						2,66
ANCHURA UBRE POST.						2,97
LIGAMENTO MEDIO						0,8
PROFUNDIDAD UBRE						0,92
COLOC. PEZONES ANT.						0,3
COLOC. PEZONES POST.						0,66
LONGITUD PEZONES						0

EUCHRED

551HO05027

TPI 3184 NM\$ 1207

Reg. H0840003012575384
4/7/22 B-CN: A2A2 K-CN: AB



De la familia Della: Regancrest Tesk Della EX-90 GMD DOM

San-Dan Euchred-ET

Hannity x Captain x Charl

UltraPlus



Toro equilibrado con buenas ubres y alta producción de leche

PRODUCCIÓN	Nº HIJAS G	Nº REBAÑOS G	FIABILIDAD 80 %
LECHE 1998	GRASA 121 (0,16%)	PROTEÍNA 83 (0,07%)	

SALUD - FUNCIONALIDAD

V. PRODUCTIVA 5,3	C. SOMÁTICAS 2,92	T. PREÑEZ HIJAS -0,4
FAC. PARTO 1,5	VELOC. ORDEÑO 106	TEMP. 98

TIPO	Nº HIJAS G	Nº REBAÑOS G	FIABILIDAD 78 %
TIPO 1,54	UBRES 1,78	PATAS -0,29	CONF. -1,11

	-2	-1	0	1	2	
ESTATURA						0,46
FORTALEZA						-0,51
PROFUNDIDAD						0,15
ANGULOSIDAD						2,16
COLOC. ISQUIONES						1,24
ANCHURA GRUPA						0,91
PATAS VISTA LAT.						1,39
PATAS VISTA POST.						-0,72
TALÓN						-0,64
CAL. PATAS Y PEZUÑAS						0,08
UBRE ANTERIOR						1,53
ALTURA UBRE POST.						3,01
ANCHURA UBRE POST.						2,72
LIGAMENTO MEDIO						0,42
PROFUNDIDAD UBRE						0,58
COLOC. PEZONES ANT.						0,63
COLOC. PEZONES POST.						0,69
LONGITUD PEZONES						-0,66

OVERFLOW

202HO16613

TPI 3173 NM\$ 1121

Reg. US003252197900
1/9/22 B-CN: A1A1 K-CN: AB



Peak Overflow-ET

Altaovertake x Torro x Billy

Toro con elevada vida productiva y pedigree novedoso

PRODUCCIÓN		Nº HIJAS G	Nº REBAÑOS G	FIABILIDAD 79 %
LECHE	1051	GRASA	111 (0,27%)	PROTEÍNA 61 (0,1%)
SALUD - FUNCIONALIDAD				
V. PRODUCTIVA	5,9	C. SOMÁTICAS	2,69	T. PREÑEZ HIJAS 0,8
FAC. PARTO	1,7	VELOC. ORDEÑO	97	TEMP. 101
TIPO		Nº HIJAS G	Nº REBAÑOS G	FIABILIDAD 78 %
TIPO	1,41	UBRES	1,94	PATAS 0,5
				CONF. 0,12

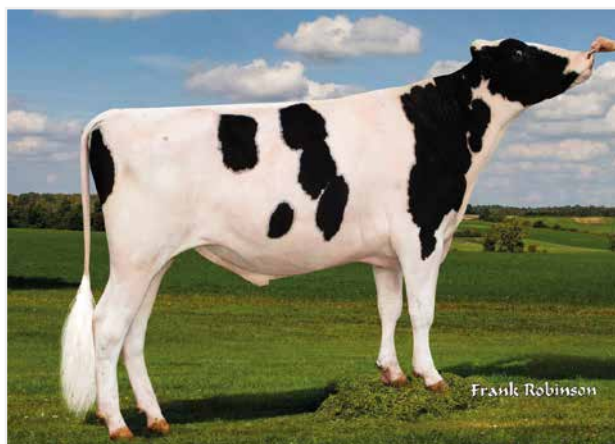
	-2	-1	0	1	2	
ESTATURA						0,64
FORTALEZA						0,16
PROFUNDIDAD						-0,19
ANGULOSIDAD						0,57
COLOC. ISQUIONES						0,09
ANCHURA GRUPA						0,8
PATAS VISTA LAT.						-0,73
PATAS VISTA POST.						0,57
TALÓN						1,11
CAL. PATAS Y PEZUÑAS						0,59
UBRE ANTERIOR						2,36
ALTURA UBRE POST.						2,32
ANCHURA UBRE POST.						2,15
LIGAMENTO MEDIO						0,74
PROFUNDIDAD UBRE						1,79
COLOC. PEZONES ANT.						0,99
COLOC. PEZONES POST.						1,17
LONGITUD PEZONES						-0,38

METEORITE

551HO04681

TPI 3172 NM\$ 1196

Reg. H0840003216669749
18/12/20 B-CN: A2A2 K-CN: AB



Genosource Cap Meteorite-ET

Captain x Nashville x Modesty

Ultraplus



Toro con buenas ubre y patas. Ultrafertility

PRODUCCIÓN		Nº HIJAS G	Nº REBAÑOS G	FIABILIDAD 82 %
LECHE	1317	GRASA	123 (0,27%)	PROTEÍNA 72 (0,11%)
SALUD - FUNCIONALIDAD				
V. PRODUCTIVA	5,6	C. SOMÁTICAS	2,99	T. PREÑEZ HIJAS 0,3
FAC. PARTO	1,4	VELOC. ORDEÑO	102	TEMP. 94
TIPO		Nº HIJAS G	Nº REBAÑOS G	FIABILIDAD 82 %
TIPO	1,2	UBRES	1,25	PATAS 1,05
				CONF. -0,89

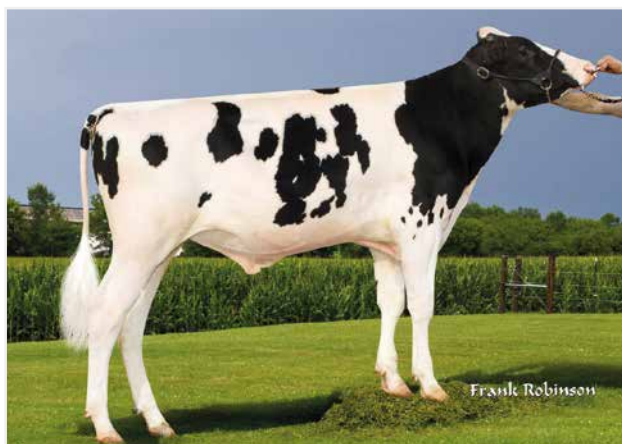
	-2	-1	0	1	2	
ESTATURA						-0,06
FORTALEZA						-0,65
PROFUNDIDAD						-0,51
ANGULOSIDAD						1,14
COLOC. ISQUIONES						-0,59
ANCHURA GRUPA						0,98
PATAS VISTA LAT.						0,46
PATAS VISTA POST.						0,98
TALÓN						0,05
CAL. PATAS Y PEZUÑAS						1,03
UBRE ANTERIOR						0,85
ALTURA UBRE POST.						1,98
ANCHURA UBRE POST.						1,79
LIGAMENTO MEDIO						0,36
PROFUNDIDAD UBRE						0,73
COLOC. PEZONES ANT.						-0,25
COLOC. PEZONES POST.						-0,3
LONGITUD PEZONES						-0,25

MIGUEL

551HO04599

TPI 3171 NM\$ 1171

Reg. H0840003213270838
23/11/20 B-CN: A2A2 K-CN: AB



Genosource Capn Miguel-ET

Captain x Nashville x Modesty

Ultraplus
HighPurity



Toro muy equilibrado en rasgos de producción y conformación

PRODUCCIÓN		Nº HIJAS G	Nº REBAÑOS G	FIABILIDAD 82 %
LECHE	1931	GRASA	123 (0,18%)	PROTEÍNA 79 (0,07%)
SALUD - FUNCIONALIDAD				
V. PRODUCTIVA	4,4	C. SOMÁTICAS	3	T. PREÑEZ HIJAS -0,6
FAC. PARTO	1,6	VELOC. ORDEÑO	99	TEMP. 95
TIPO		Nº HIJAS G	Nº REBAÑOS G	FIABILIDAD 82 %
TIPO	1,22	UBRES	1,63	PATAS 1,05
				CONF. -0,91

	-2	-1	0	1	2	
ESTATURA						0,32
FORTALEZA						-0,67
PROFUNDIDAD						-0,6
ANGULOSIDAD						1,37
COLOC. ISQUIONES						-1,16
ANCHURA GRUPA						1,11
PATAS VISTA LAT.						0,65
PATAS VISTA POST.						1,04
TALÓN						0,34
CAL. PATAS Y PEZUÑAS						1,11
UBRE ANTERIOR						1,12
ALTURA UBRE POST.						2,49
ANCHURA UBRE POST.						2,23
LIGAMENTO MEDIO						0,64
PROFUNDIDAD UBRE						1,23
COLOC. PEZONES ANT.						0,06
COLOC. PEZONES POST.						0,1
LONGITUD PEZONES						-0,22

PIPELINE

551HO04717

TPI 3166 NM\$ 1180

Reg. H0840003216669824
6/2/21 B-CN: A2A2 K-CN: AA



T-Spruce Gs Cpn Pipeline-ET

Captain x Lionel x Samuri

Ultraplus



Toro de robot con alta producción de leche

PRODUCCIÓN		Nº HIJAS G	Nº REBAÑOS G	FIABILIDAD 82 %
LECHE	2479	GRASA	132 (0,13%)	PROTEÍNA 82 (0,01%)
SALUD - FUNCIONALIDAD				
V. PRODUCTIVA	4,3	C. SOMÁTICAS	2,93	T. PREÑEZ HIJAS -1,3
FAC. PARTO	1,9	VELOC. ORDEÑO	102	TEMP. 95
TIPO		Nº HIJAS G	Nº REBAÑOS G	FIABILIDAD 81 %
TIPO	1,3	UBRES	1,09	PATAS -0,09
				CONF. -0,71

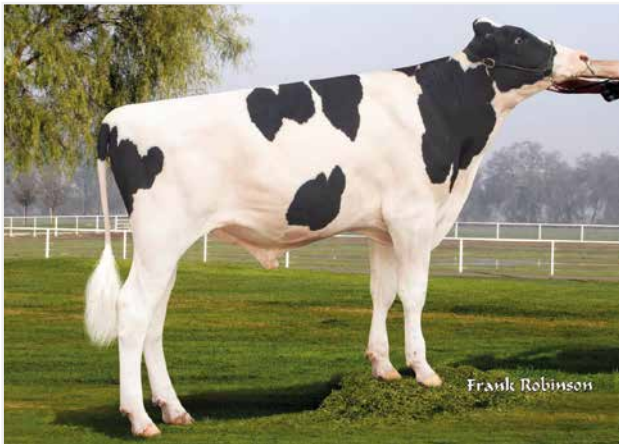
	-2	-1	0	1	2	
ESTATURA						0,98
FORTALEZA						-0,12
PROFUNDIDAD						0,22
ANGULOSIDAD						2,23
COLOC. ISQUIONES						-0,25
ANCHURA GRUPA						1,06
PATAS VISTA LAT.						0,93
PATAS VISTA POST.						-0,35
TALÓN						-0,63
CAL. PATAS Y PEZUÑAS						0,34
UBRE ANTERIOR						0,83
ALTURA UBRE POST.						2,17
ANCHURA UBRE POST.						2,46
LIGAMENTO MEDIO						-0,25
PROFUNDIDAD UBRE						0,45
COLOC. PEZONES ANT.						-0,47
COLOC. PEZONES POST.						-0,12
LONGITUD PEZONES						0,21

MONARCH

551HO04988

TPI 3160 NM\$ 1221

Reg. H0840003244007140
21/5/22 B-CN: A2A2 K-CN: AB



Genosource Monarch-ET

Buxton x Captain x Lionel



Toro de robot con alta producción de leche

PRODUCCIÓN N° HIJAS G N° REBAÑOS G FIABILIDAD 81 %

LECHE 2188 GRASA 115 (0,11%) PROTEÍNA 83 (0,05%)

SALUD - FUNCIONALIDAD

V. PRODUCTIVA 6,1 C. SOMÁTICAS 2,8 T. PREÑEZ HIJAS -0,3

FAC. PARTO 1,9 VELOC. ORDEÑO 98 TEMP. 99

TIPO N° HIJAS G N° REBAÑOS G FIABILIDAD 79 %

TIPO 0,62 UBRES 1,03 PATAS 0,27 CONF. -1,02

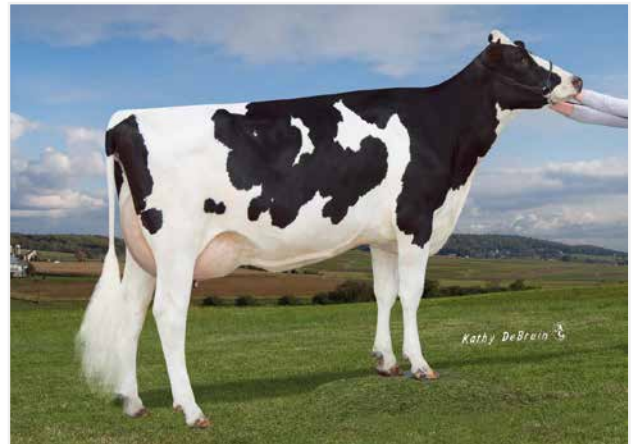
	-2	-1	0	1	2	
ESTATURA						-0,62
FORTALEZA						-0,75
PROFUNDIDAD						-0,76
ANGULOSIDAD						0,74
COLOC. ISQUIONES						-1,53
ANCHURA GRUPA						0,44
PATAS VISTA LAT.						0,46
PATAS VISTA POST.						0,17
TALÓN						-0,69
CAL. PATAS Y PEZUÑAS						0,18
UBRE ANTERIOR						0,83
ALTURA UBRE POST.						1,59
ANCHURA UBRE POST.						1,7
LIGAMENTO MEDIO						-0,22
PROFUNDIDAD UBRE						0,25
COLOC. PEZONES ANT.						0,08
COLOC. PEZONES POST.						-0,14
LONGITUD PEZONES						-1,5

UKKO

202HO17225

TPI 3159 NM\$ 1146

Reg. US003263438593
8/8/23 B-CN: A2A2 K-CN: AB



Bisabuela: Endco Yoder L7933 9839-ET

T-Spruce Peak Ukko-ET

Olympus x Taos x Lionel



Toro equilibrado

PRODUCCIÓN N° HIJAS G N° REBAÑOS G FIABILIDAD 79 %

LECHE 1807 GRASA 117 (0,17%) PROTEÍNA 76 (0,07%)

SALUD - FUNCIONALIDAD

V. PRODUCTIVA 5,4 C. SOMÁTICAS 2,79 T. PREÑEZ HIJAS 0,1

FAC. PARTO 1 VELOC. ORDEÑO 103 TEMP. 100

TIPO N° HIJAS G N° REBAÑOS G FIABILIDAD 77 %

TIPO 1,19 UBRES 1,21 PATAS 0,47 CONF. 0,03

	-2	-1	0	1	2	
ESTATURA						0,54
FORTALEZA						0,37
PROFUNDIDAD						0,09
ANGULOSIDAD						1,05
COLOC. ISQUIONES						0,4
ANCHURA GRUPA						0,73
PATAS VISTA LAT.						0,12
PATAS VISTA POST.						0,57
TALÓN						0,23
CAL. PATAS Y PEZUÑAS						0,57
UBRE ANTERIOR						1,52
ALTURA UBRE POST.						1,74
ANCHURA UBRE POST.						2,34
LIGAMENTO MEDIO						-0,26
PROFUNDIDAD UBRE						0,47
COLOC. PEZONES ANT.						0,36
COLOC. PEZONES POST.						0,12
LONGITUD PEZONES						-0,54

MOLOKO

551HO04987

TPI 3138 NM\$ 1158

Reg. H0840003213129696
4/6/22 B-CN: A1A2 K-CN: BE



4È hembra: Seagull-Bay Miss America-ET

Lambrecht Mytyme Moloko-ET

Mytyme x Captain x Aicon

Ultraplus



Top de producción de leche con un lineal correcto

PRODUCCIÓN	Nº HIJAS G	Nº REBAÑOS G	FIABILIDAD 80 %
LECHE 2797	GRASA 110 (0,01%)	PROTEÍNA 84 (-0,02%)	

SALUD - FUNCIONALIDAD

V. PRODUCTIVA 5,8	C. SOMÁTICAS 2,72	T. PREÑEZ HIJAS -1,8
FAC. PARTO 1,9	VELOC. ORDEÑO 99	TEMP. 94

TIPO	Nº HIJAS G	Nº REBAÑOS G	FIABILIDAD 79 %
TIPO 1,32	UBRES 1,17	PATAS 0,67	CONF. -0,36

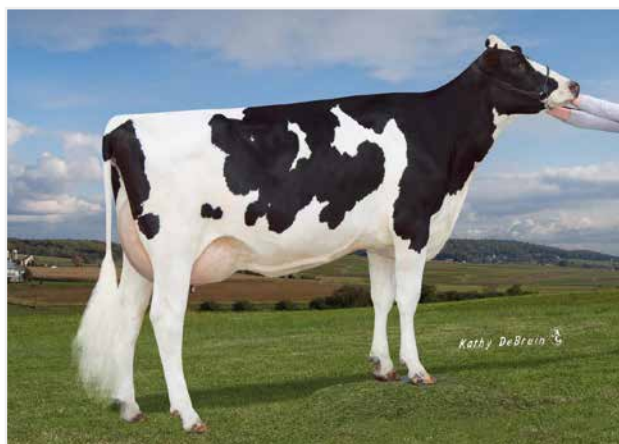
	-2	-1	0	1	2	
ESTATURA						0,43
FORTALEZA						-0,03
PROFUNDIDAD						0,04
ANGULOSIDAD						1,17
COLOC. ISQUIONES						-0,53
ANCHURA GRUPA						0,63
PATAS VISTA LAT.						0,53
PATAS VISTA POST.						0,3
TALÓN						0,23
CAL. PATAS Y PEZUÑAS						0,88
UBRE ANTERIOR						0,97
ALTURA UBRE POST.						2,01
ANCHURA UBRE POST.						2,17
LIGAMENTO MEDIO						0,05
PROFUNDIDAD UBRE						0,61
COLOC. PEZONES ANT.						-0,48
COLOC. PEZONES POST.						-0,54
LONGITUD PEZONES						0,24

BEETHOVEN

515HO00469

TPI 3137 NM\$ 1043

Reg. H0840003247982108
1/9/22 B-CN: A2A2 K-CN: AB



Bisabuela: Endco Yoder L7933 9839-ET

T-Spruce Beethoven-ET

Beethoven x Taos x Lionel



Toro con mucha leche y excelente conformación

PRODUCCIÓN	Nº HIJAS G	Nº REBAÑOS G	FIABILIDAD 79 %
LECHE 2430	GRASA 103 (0,04%)	PROTEÍNA 89 (0,04%)	

SALUD - FUNCIONALIDAD

V. PRODUCTIVA 3,9	C. SOMÁTICAS 2,93	T. PREÑEZ HIJAS -0,5
FAC. PARTO 2,7	VELOC. ORDEÑO 101	TEMP. 99

TIPO	Nº HIJAS G	Nº REBAÑOS G	FIABILIDAD 78 %
TIPO 1,78	UBRES 1,43	PATAS 1,13	CONF. 0,34

	-2	-1	0	1	2	
ESTATURA						1,54
FORTALEZA						0,54
PROFUNDIDAD						0,3
ANGULOSIDAD						1,33
COLOC. ISQUIONES						-0,06
ANCHURA GRUPA						1,17
PATAS VISTA LAT.						0,12
PATAS VISTA POST.						1,28
TALÓN						1,04
CAL. PATAS Y PEZUÑAS						1,42
UBRE ANTERIOR						1,62
ALTURA UBRE POST.						2,1
ANCHURA UBRE POST.						2,5
LIGAMENTO MEDIO						0,74
PROFUNDIDAD UBRE						1,05
COLOC. PEZONES ANT.						0,64
COLOC. PEZONES POST.						0,84
LONGITUD PEZONES						0,33

DOUBLE DOWN 551HO04657

TPI 3134 NM\$ 1101

Reg. H0840003213270843
4/12/20 B-CN: A1A2 K-CN: AB



Bisabuela: Sandy-Valley Robust Ruby-ET

Genosource Double Down-ET

Captain x High Noon x Delta

UltraPlus



Toro equilibrado de robot

PRODUCCIÓN N° HIJAS G N° REBAÑOS G FIABILIDAD 82 %

LECHE 2356 GRASA 104 (0,05%) PROTEÍNA 78 (0,01%)

SALUD - FUNCIONALIDAD

V. PRODUCTIVA 4,9 C. SOMÁTICAS 3,04 T. PREÑEZ HIJAS 0,3

FAC. PARTO 2,1 VELOC. ORDEÑO 104 TEMP. 96

TIPO N° HIJAS G N° REBAÑOS G FIABILIDAD 81 %

TIPO 1,85 UBRES 1,77 PATAS 0,42 CONF. -1,05

	-2	-1	0	1	2	
ESTATURA						0,75
FORTALEZA						-0,56
PROFUNDIDAD						-0,15
ANGULOSIDAD						2,08
COLOC. ISQUIONES						-1,62
ANCHURA GRUPA						1,01
PATAS VISTA LAT.						1,71
PATAS VISTA POST.						0,25
TALÓN						-0,23
CAL. PATAS Y PEZUÑAS						0,77
UBRE ANTERIOR						1,61
ALTURA UBRE POST.						2,59
ANCHURA UBRE POST.						2,74
LIGAMENTO MEDIO						0,73
PROFUNDIDAD UBRE						1,38
COLOC. PEZONES ANT.						-0,11
COLOC. PEZONES POST.						-0,2
LONGITUD PEZONES						0,34

ROCHESTER 551HO05036

TPI 3124 NM\$ 1082

Reg. H0840003251665122
3/5/22 B-CN: A2A2 K-CN: AB



STgenetics

Ocd Goku Rochester-ET

Goku x Captain x Coffee

UltraPlus



Toro equilibrado con buenos rasgos de salud

PRODUCCIÓN N° HIJAS G N° REBAÑOS G FIABILIDAD 81 %

LECHE 1492 GRASA 104 (0,17%) PROTEÍNA 78 (0,11%)

SALUD - FUNCIONALIDAD

V. PRODUCTIVA 5,6 C. SOMÁTICAS 2,79 T. PREÑEZ HIJAS 0,4

FAC. PARTO 1,9 VELOC. ORDEÑO 98 TEMP. 97

TIPO N° HIJAS G N° REBAÑOS G FIABILIDAD 79 %

TIPO 1,34 UBRES 1,01 PATAS 0,46 CONF. 0,34

	-2	-1	0	1	2	
ESTATURA						1,48
FORTALEZA						0,38
PROFUNDIDAD						0,28
ANGULOSIDAD						1,08
COLOC. ISQUIONES						0,65
ANCHURA GRUPA						1,23
PATAS VISTA LAT.						0,44
PATAS VISTA POST.						0,36
TALÓN						0,63
CAL. PATAS Y PEZUÑAS						0,86
UBRE ANTERIOR						1,23
ALTURA UBRE POST.						1,47
ANCHURA UBRE POST.						1,64
LIGAMENTO MEDIO						0,4
PROFUNDIDAD UBRE						1,27
COLOC. PEZONES ANT.						0,4
COLOC. PEZONES POST.						0,49
LONGITUD PEZONES						-0,18

JAIPUR

515HO00494

TPI 3123 NM\$ 1121

Reg. H0840003250086257
6/12/22 B-CN: A2A2 K-CN: AB



Bisabuela: Pine-Tree Era Achie 7593-ET

Melarry Jaipur-ET

Esquire x Fortnite x Pursuit

Ultraplus



Toro con pedigree novedoso, alto en leche y buena conformación

PRODUCCIÓN	Nº HIJAS G	Nº REBAÑOS G	FIABILIDAD 80 %
LECHE 2329	GRASA 90 (0%)	PROTEÍNA 84 (0,04%)	

SALUD - FUNCIONALIDAD		
V. PRODUCTIVA 6,4	C. SOMÁTICAS 2,59	T. PREÑEZ HIJAS 0,3
FAC. PARTO 1,8	VELOC. ORDEÑO 98	TEMP. 96

TIPO	Nº HIJAS G	Nº REBAÑOS G	FIABILIDAD 79 %
TIPO 1,35	UBRES 1,04	PATAS 0,34	CONF. -0,02

	-2	-1	0	1	2	
ESTATURA						0,78
FORTALEZA						0,34
PROFUNDIDAD						0,23
ANGULOSIDAD						1,23
COLOC. ISQUIONES						0,95
ANCHURA GRUPA						0,7
PATAS VISTA LAT.						0,34
PATAS VISTA POST.						0,34
TALÓN						0,21
CAL. PATAS Y PEZUÑAS						0,55
UBRE ANTERIOR						1,07
ALTURA UBRE POST.						1,14
ANCHURA UBRE POST.						1,83
LIGAMENTO MEDIO						0,63
PROFUNDIDAD UBRE						0,88
COLOC. PEZONES ANT.						0,6
COLOC. PEZONES POST.						0,68
LONGITUD PEZONES						0,18

YING YANG

515HO00497

TPI 3107 NM\$ 980

Reg. H0840003260815084
14/12/22 B-CN: A1A1 K-CN: BE



Bisabuela: Endco Yoder L7933 9839-ET

T-Spruce Ying Yang-ET

Figaro x Taos x Lionel

Toro excepcional en ubres con alta producción de leche

PRODUCCIÓN	Nº HIJAS G	Nº REBAÑOS G	FIABILIDAD 79 %
LECHE 2128	GRASA 98 (0,06%)	PROTEÍNA 68 (0%)	

SALUD - FUNCIONALIDAD		
V. PRODUCTIVA 4,9	C. SOMÁTICAS 2,84	T. PREÑEZ HIJAS -0,3
FAC. PARTO 2,7	VELOC. ORDEÑO 98	TEMP. 104

TIPO	Nº HIJAS G	Nº REBAÑOS G	FIABILIDAD 78 %
TIPO 2,3	UBRES 2,17	PATAS 0,82	CONF. 1,45

	-2	-1	0	1	2	
ESTATURA						1,78
FORTALEZA						1,32
PROFUNDIDAD						0,83
ANGULOSIDAD						0,76
COLOC. ISQUIONES						0,89
ANCHURA GRUPA						2,26
PATAS VISTA LAT.						-0,1
PATAS VISTA POST.						1,56
TALÓN						1,27
CAL. PATAS Y PEZUÑAS						1
UBRE ANTERIOR						2,49
ALTURA UBRE POST.						2,89
ANCHURA UBRE POST.						3,33
LIGAMENTO MEDIO						1,43
PROFUNDIDAD UBRE						1,78
COLOC. PEZONES ANT.						1,19
COLOC. PEZONES POST.						1,39
LONGITUD PEZONES						0,51

PENZA

551HO04353

TPI 3106 NM\$ 1053

Reg. H0840003213134153
16/8/20 B-CN: A2A2 K-CN: AB



Stgen Captn Penza-ET

Captain x Noble x Rubicon



Toro equilibrado

PRODUCCIÓN Nº HIJAS G Nº REBAÑOS G FIABILIDAD 82 %

LECHE 1578 GRASA 115 (0,2%) PROTEÍNA 68 (0,07%)

SALUD - FUNCIONALIDAD

V. PRODUCTIVA 3,8 C. SOMÁTICAS 2,87 T. PREÑEZ HIJAS 0,5

FAC. PARTO 2 VELOC. ORDEÑO 98 TEMP. 96

TIPO Nº HIJAS G Nº REBAÑOS G FIABILIDAD 80 %

TIPO 1,49 UBRES 1,94 PATAS -0,26 CONF. -0,68

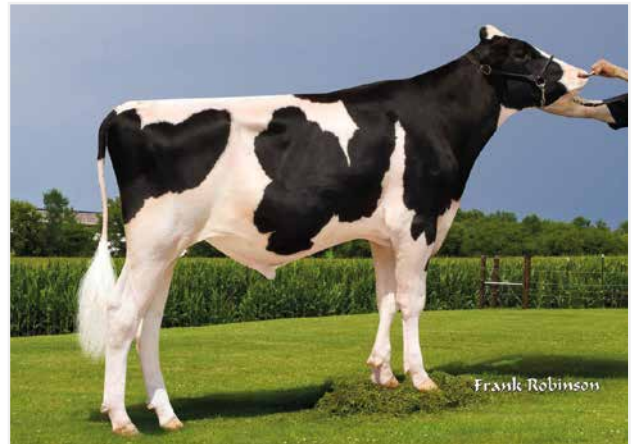
	-2	-1	0	1	2	
ESTATURA						0,81
FORTALEZA						-0,3
PROFUNDIDAD						0,05
ANGULOSIDAD						2,04
COLOC. ISQUIONES						-0,01
ANCHURA GRUPA						1,77
PATAS VISTA LAT.						0,79
PATAS VISTA POST.						-0,75
TALÓN						-0,58
CAL. PATAS Y PEZUÑAS						0,19
UBRE ANTERIOR						1,49
ALTURA UBRE POST.						2,83
ANCHURA UBRE POST.						2,82
LIGAMENTO MEDIO						1,24
PROFUNDIDAD UBRE						1,37
COLOC. PEZONES ANT.						0,68
COLOC. PEZONES POST.						0,91
LONGITUD PEZONES						-0,62

BUFFALO BILL

551HO04578

TPI 3105 NM\$ 1136

Reg. H0840003010366112
26/7/20 B-CN: A2A2 K-CN: AA



Genosource Buffalo Bill-ET

Captain x Dynamo x Monterey



Toro equilibrado con excelente vida productiva y ubres

PRODUCCIÓN Nº HIJAS 19 Nº REBAÑOS 6 FIABILIDAD 88 %

LECHE 1413 GRASA 102 (0,18%) PROTEÍNA 58 (0,05%)

SALUD - FUNCIONALIDAD

V. PRODUCTIVA 6,3 C. SOMÁTICAS 2,82 T. PREÑEZ HIJAS -0,7

FAC. PARTO 1,4 VELOC. ORDEÑO 99 TEMP. 97

TIPO Nº HIJAS G Nº REBAÑOS G FIABILIDAD 82 %

TIPO 1,36 UBRES 2,27 PATAS 0,96 CONF. -1,79

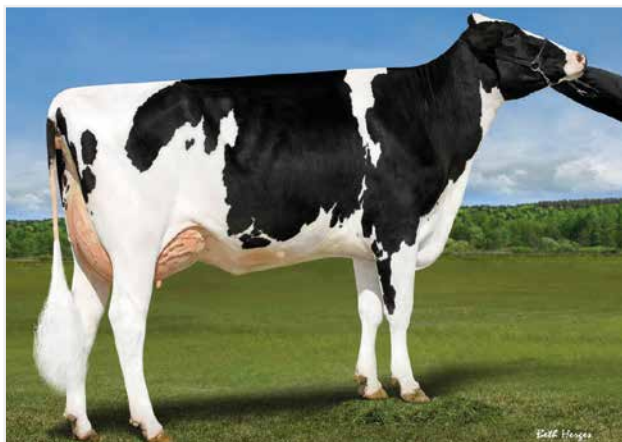
	-2	-1	0	1	2	
ESTATURA						-0,76
FORTALEZA						-1,57
PROFUNDIDAD						-1,2
ANGULOSIDAD						1,09
COLOC. ISQUIONES						-0,61
ANCHURA GRUPA						0,74
PATAS VISTA LAT.						1,06
PATAS VISTA POST.						0,49
TALÓN						-0,74
CAL. PATAS Y PEZUÑAS						0,94
UBRE ANTERIOR						1,91
ALTURA UBRE POST.						2,86
ANCHURA UBRE POST.						2,22
LIGAMENTO MEDIO						0,84
PROFUNDIDAD UBRE						1,5
COLOC. PEZONES ANT.						0,78
COLOC. PEZONES POST.						0,94
LONGITUD PEZONES						-0,53

BRONCO

551HO05552

TPI 3105 NM\$ 1049

Reg. H0840003260126842
20/10/22 B-CN: A2A2 K-CN: AB



Madre: Genosource Bravo 47586-ET VG-86

Genosource Bronco-ET

Fellowship x Captain x Nightcap

Ultraplus



El top Holstein en equilibrio entre producción y conformación

PRODUCCIÓN	Nº HIJAS G	Nº REBAÑOS G	FIABILIDAD 79 %
LECHE 2340	GRASA 89 (0%)	PROTEÍNA 79 (0,02%)	

SALUD - FUNCIONALIDAD

V. PRODUCTIVA 5	C. SOMÁTICAS 2,92	T. PREÑEZ HIJAS -1,6
FAC. PARTO 1,7	VELOC. ORDEÑO 104	TEMP. 99

TIPO	Nº HIJAS G	Nº REBAÑOS G	FIABILIDAD 78 %
TIPO 2,35	UBRES 3,03	PATAS 0,48	CONF. -0,54

	-2	-1	0	1	2
ESTATURA					1,06
FORTALEZA					-0,08
PROFUNDIDAD					0,21
ANGULOSIDAD					2,23
COLOC. ISQUIONES					-0,3
ANCHURA GRUPA					1,8
PATAS VISTA LAT.					-0,33
PATAS VISTA POST.					0,02
TALÓN					1,01
CAL. PATAS Y PEZUÑAS					0,83
UBRE ANTERIOR					2,96
ALTURA UBRE POST.					4
ANCHURA UBRE POST.					4,21
LIGAMENTO MEDIO					1,44
PROFUNDIDAD UBRE					2,17
COLOC. PEZONES ANT.					1,31
COLOC. PEZONES POST.					1,29
LONGITUD PEZONES					-0,27

BOSVITO

202HO01946

TPI 3100 NM\$ 1032

Reg. DE001404580649
19/1/22 B-CN: A1A1 K-CN: AB



Bosvito-ET

Bosa x Legacy x Reason

Pedigree novedoso con excelentes ubres

PRODUCCIÓN	Nº HIJAS G	Nº REBAÑOS G	FIABILIDAD 82 %
LECHE 1061	GRASA 93 (0,2%)	PROTEÍNA 50 (0,06%)	

SALUD - FUNCIONALIDAD

V. PRODUCTIVA 6,4	C. SOMÁTICAS 2,65	T. PREÑEZ HIJAS 0,6
FAC. PARTO 2,2	VELOC. ORDEÑO 101	TEMP. 100

TIPO	Nº HIJAS G	Nº REBAÑOS G	FIABILIDAD 80 %
TIPO 2,35	UBRES 2,48	PATAS 0,25	CONF. -0,11

	-2	-1	0	1	2
ESTATURA					1,5
FORTALEZA					0,29
PROFUNDIDAD					0,53
ANGULOSIDAD					2,06
COLOC. ISQUIONES					-0,26
ANCHURA GRUPA					1,57
PATAS VISTA LAT.					-0,03
PATAS VISTA POST.					0,32
TALÓN					0,94
CAL. PATAS Y PEZUÑAS					0,58
UBRE ANTERIOR					3,07
ALTURA UBRE POST.					2,77
ANCHURA UBRE POST.					3,14
LIGAMENTO MEDIO					2,15
PROFUNDIDAD UBRE					2,2
COLOC. PEZONES ANT.					2,63
COLOC. PEZONES POST.					2,47
LONGITUD PEZONES					-0,8

OPERATIVE

551HO04656

TPI 3091 NM\$ 1149

Reg. H0840003213270841
1/12/20 B-CN: A2A2 K-CN: AB



Winstar Operative-ET

Captain x Big Al x Delta



Toro Ultrafertility

PRODUCCIÓN		Nº HIJAS G	Nº REBAÑOS G	FIABILIDAD 82 %
LECHE	1749	GRASA	126 (0,22%)	PROTEÍNA 72 (0,06%)
SALUD - FUNCIONALIDAD				
V. PRODUCTIVA	4,5	C. SOMÁTICAS	2,95	T. PREÑEZ HIJAS -1,5
FAC. PARTO	1,8	VELOC. ORDEÑO	101	TEMP. 95
TIPO		Nº HIJAS G	Nº REBAÑOS G	FIABILIDAD 80 %
TIPO	1,18	UBRES	1,05	PATAS 0,24
				CONF. -1,88

	-2	-1	0	1	2
ESTATURA					-0,18
FORTALEZA					-1,07
PROFUNDIDAD					-0,26
ANGULOSIDAD					2,62
COLOC. ISQUIONES					-0,94
ANCHURA GRUPA					1,06
PATAS VISTA LAT.					1,3
PATAS VISTA POST.					-0,45
TALÓN					-0,82
CAL. PATAS Y PEZUÑAS					0,49
UBRE ANTERIOR					0,44
ALTURA UBRE POST.					2,02
ANCHURA UBRE POST.					2,03
LIGAMENTO MEDIO					0,03
PROFUNDIDAD UBRE					-0,14
COLOC. PEZONES ANT.					-0,28
COLOC. PEZONES POST.					-0,15
LONGITUD PEZONES					0,16

QUALITY

515HO00387

TPI 3090 NM\$ 1084

Reg. H0840003213892679
31/5/20 B-CN: A2A2 K-CN: BB



Jook Estn Quality-ET

Einstein x Ragen x Montross



Pedigree novedoso con alta producción de leche y excelentes ubres

PRODUCCIÓN		Nº HIJAS G	Nº REBAÑOS G	FIABILIDAD 82 %
LECHE	2289	GRASA	97 (0,03%)	PROTEÍNA 72 (0%)
SALUD - FUNCIONALIDAD				
V. PRODUCTIVA	5,9	C. SOMÁTICAS	2,74	T. PREÑEZ HIJAS 0,3
FAC. PARTO	2,1	VELOC. ORDEÑO	97	TEMP. 103
TIPO		Nº HIJAS G	Nº REBAÑOS G	FIABILIDAD 81 %
TIPO	1,53	UBRES	1,91	PATAS 0,07
				CONF. -0,54

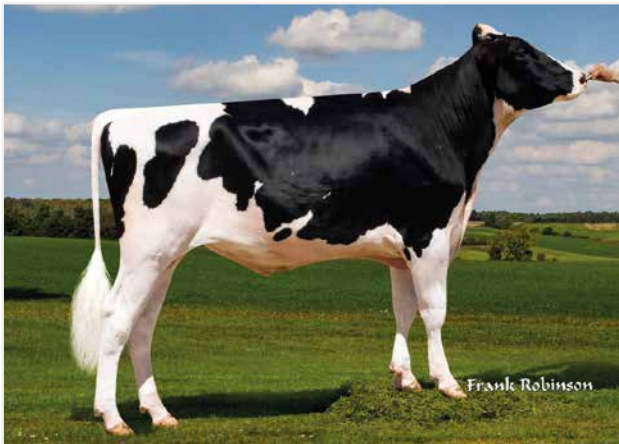
	-2	-1	0	1	2
ESTATURA					0,13
FORTALEZA					-0,12
PROFUNDIDAD					-0,11
ANGULOSIDAD					1,38
COLOC. ISQUIONES					-0,36
ANCHURA GRUPA					1,03
PATAS VISTA LAT.					0,26
PATAS VISTA POST.					-0,24
TALÓN					-0,21
CAL. PATAS Y PEZUÑAS					0,21
UBRE ANTERIOR					1,32
ALTURA UBRE POST.					2,33
ANCHURA UBRE POST.					3,16
LIGAMENTO MEDIO					1,77
PROFUNDIDAD UBRE					0,54
COLOC. PEZONES ANT.					1,25
COLOC. PEZONES POST.					1,59
LONGITUD PEZONES					0,34

UPSIDE

551HO04034

TPI 3081 NM\$ 1167

Reg. H0840003147118750
9/2/19 B-CN: A2A2 K-CN: AB



Farnear Upside-ET

Charl x Jedi x Robust



Toro probado con alta producción de leche

PRODUCCIÓN N° HIJAS 3146 N° REBAÑOS 113 FIABILIDAD 99 %

LECHE 2498 GRASA 112 (0,06%) PROTEÍNA 80 (0%)

SALUD - FUNCIONALIDAD

V. PRODUCTIVA 4,8 C. SOMÁTICAS 2,82 T. PREÑEZ HIJAS -1,4

FAC. PARTO 1,9 VELOC. ORDEÑO 96 TEMP. 99

TIPO N° HIJAS 717 N° REBAÑOS 47 FIABILIDAD 99 %

TIPO 0,44 UBRES 0,95 PATAS 0,3 CONF. -1,69

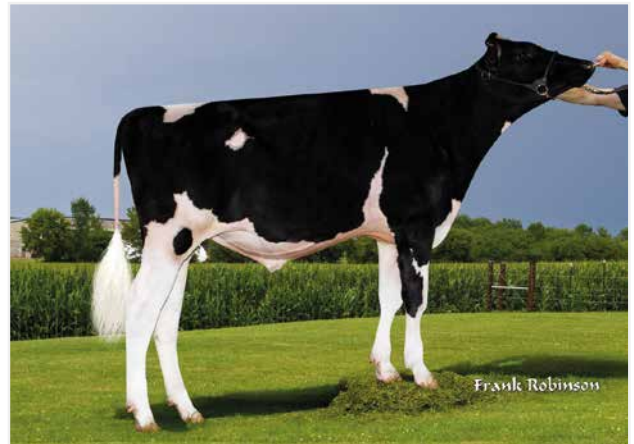
	-2	-1	0	1	2
ESTATURA					-0,13
FORTALEZA					-1,3
PROFUNDIDAD					-0,58
ANGULOSIDAD					1,68
COLOC. ISQUIONES					-0,3
ANCHURA GRUPA					0,64
PATAS VISTA LAT.					2,16
PATAS VISTA POST.					-0,17
TALÓN					-1,43
CAL. PATAS Y PEZUÑAS					0,6
UBRE ANTERIOR					0,38
ALTURA UBRE POST.					1,23
ANCHURA UBRE POST.					1,96
LIGAMENTO MEDIO					0,94
PROFUNDIDAD UBRE					-0,02
COLOC. PEZONES ANT.					0,67
COLOC. PEZONES POST.					1,07
LONGITUD PEZONES					-1,15

OUTREACH

551HO04674

TPI 3075 NM\$ 1003

Reg. H0840003213126620
23/6/21 B-CN: A2A2 K-CN: AB



Stgen Outreach-ET

Outcome x Charl x Rubicon



Toro equilibrado con buena producción de grasa

PRODUCCIÓN N° HIJAS G N° REBAÑOS G FIABILIDAD 81 %

LECHE 1045 GRASA 120 (0,3%) PROTEÍNA 58 (0,09%)

SALUD - FUNCIONALIDAD

V. PRODUCTIVA 4,6 C. SOMÁTICAS 2,79 T. PREÑEZ HIJAS -0,1

FAC. PARTO 2,1 VELOC. ORDEÑO 100 TEMP. 101

TIPO N° HIJAS G N° REBAÑOS G FIABILIDAD 80 %

TIPO 1,61 UBRES 1,66 PATAS 0,64 CONF. 0,2

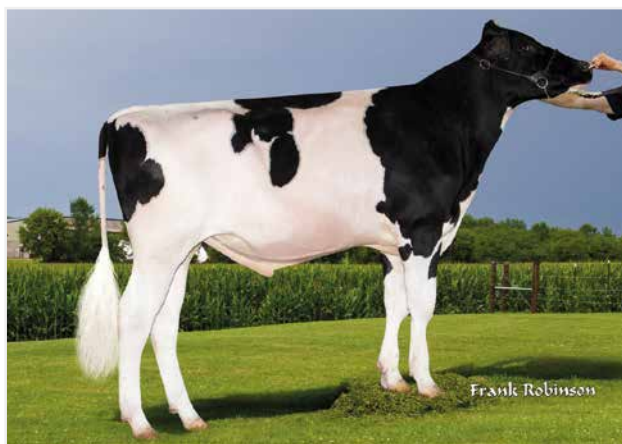
	-2	-1	0	1	2
ESTATURA					1,15
FORTALEZA					0,29
PROFUNDIDAD					0,5
ANGULOSIDAD					1,32
COLOC. ISQUIONES					-0,64
ANCHURA GRUPA					1,82
PATAS VISTA LAT.					0,77
PATAS VISTA POST.					0,81
TALÓN					0,64
CAL. PATAS Y PEZUÑAS					0,88
UBRE ANTERIOR					2,21
ALTURA UBRE POST.					2,09
ANCHURA UBRE POST.					1,79
LIGAMENTO MEDIO					0,87
PROFUNDIDAD UBRE					1,82
COLOC. PEZONES ANT.					1,56
COLOC. PEZONES POST.					1,49
LONGITUD PEZONES					-0,88

LUCIOUS-P

551HO04636

TPI 3072 NM\$ 1138

Reg. H0840003202071409
22/3/21 B-CN: A1A2 K-CN: AE



Genosource Lucious P-ET

Captain x Medley x Blowtorch



Toro polled con alta producción de leche

PRODUCCIÓN Nº HIJAS G Nº REBAÑOS G FIABILIDAD 81 %
LECHE 2337 GRASA 126 (0,13%) PROTEÍNA 76 (0,01%)

SALUD - FUNCIONALIDAD
V. PRODUCTIVA 5,4 C. SOMÁTICAS 2,94 T. PREÑEZ HIJAS -1,3
FAC. PARTO 1,4 VELOC. ORDEÑO 99 TEMP. 95

TIPO Nº HIJAS G Nº REBAÑOS G FIABILIDAD 80 %
TIPO 0,52 UBRES 0,76 PATAS 0,39 CONF. -1,07

	-2	-1	0	1	2
ESTATURA					-0,59
FORTALEZA					-0,68
PROFUNDIDAD					-0,74
ANGULOSIDAD					0,67
COLOC. ISQUIONES					-0,38
ANCHURA GRUPA					-0,43
PATAS VISTA LAT.					-0,63
PATAS VISTA POST.					0,19
TALÓN					-0,25
CAL. PATAS Y PEZUÑAS					0,3
UBRE ANTERIOR					0,42
ALTURA UBRE POST.					1,53
ANCHURA UBRE POST.					1,75
LIGAMENTO MEDIO					-0,37
PROFUNDIDAD UBRE					-0,17
COLOC. PEZONES ANT.					-1,13
COLOC. PEZONES POST.					-0,86
LONGITUD PEZONES					1,06

REAL SYN

202HO01983

TPI 3067 NM\$ 1003

Reg. DE000364200875
13/8/22 B-CN: A2A2 K-CN: AB



Real Syn-ET

Rover x Adaway x Huey



Pedigree novedoso con buenas ubres y leche

PRODUCCIÓN Nº HIJAS G Nº REBAÑOS G FIABILIDAD 79 %
LECHE 1821 GRASA 98 (0,1%) PROTEÍNA 63 (0,02%)

SALUD - FUNCIONALIDAD
V. PRODUCTIVA 5 C. SOMÁTICAS 2,79 T. PREÑEZ HIJAS 0,4
FAC. PARTO 1,6 VELOC. ORDEÑO 99 TEMP. 99

TIPO Nº HIJAS G Nº REBAÑOS G FIABILIDAD 77 %
TIPO 1,95 UBRES 1,7 PATAS 0,76 CONF. 0,57

	-2	-1	0	1	2
ESTATURA					1,81
FORTALEZA					0,69
PROFUNDIDAD					0,56
ANGULOSIDAD					1,23
COLOC. ISQUIONES					1,03
ANCHURA GRUPA					1,12
PATAS VISTA LAT.					-0,29
PATAS VISTA POST.					0,59
TALÓN					1,52
CAL. PATAS Y PEZUÑAS					1,2
UBRE ANTERIOR					2,2
ALTURA UBRE POST.					2,72
ANCHURA UBRE POST.					2,37
LIGAMENTO MEDIO					0,8
PROFUNDIDAD UBRE					1,94
COLOC. PEZONES ANT.					-0,13
COLOC. PEZONES POST.					0,25
LONGITUD PEZONES					1,04

AOT HUDSON

515HO00388

TPI 3066 NM\$ 941

Reg. H0840003212245742
3/5/20 B-CN: A2A2 K-CN: AB



Abuela: Cookiecutter Dta Habitan-ET

Aot Hudson-ET

Einstein x Positive x Delta

Ultraplus



Pedigree novedoso con excelentes ubres

PRODUCCIÓN	Nº HIJAS G	Nº REBAÑOS G	FIABILIDAD 82 %
LECHE 1356	GRASA 113 (0,23%)	PROTEÍNA 58 (0,06%)	

SALUD - FUNCIONALIDAD

V. PRODUCTIVA 4,1	C. SOMÁTICAS 2,74	T. PREÑEZ HIJAS 0,1
FAC. PARTO 2,6	VELOC. ORDEÑO 95	TEMP. 98

TIPO	Nº HIJAS G	Nº REBAÑOS G	FIABILIDAD 81 %
TIPO 1,96	UBRES 2,22	PATAS 0,12	CONF. 0,01

	-2	-1	0	1	2	
ESTATURA						0,79
FORTALEZA						0,48
PROFUNDIDAD						0,58
ANGULOSIDAD						1,53
COLOC. ISQUIONES						-0,14
ANCHURA GRUPA						0,94
PATAS VISTA LAT.						-0,08
PATAS VISTA POST.						-0,34
TALÓN						0,51
CAL. PATAS Y PEZUÑAS						0,44
UBRE ANTERIOR						2,07
ALTURA UBRE POST.						2,61
ANCHURA UBRE POST.						3,58
LIGAMENTO MEDIO						1,81
PROFUNDIDAD UBRE						1,13
COLOC. PEZONES ANT.						1,25
COLOC. PEZONES POST.						1,62
LONGITUD PEZONES						-0,01

POGACAR

515HO00459

TPI 3056 NM\$ 999

Reg. H0840003245703343
20/3/22 B-CN: A1A2 K-CN: BB



Siemers Jal POGacar-ET

Jalapeno x Moonshiner x Huey



Pedigree novedoso con buena conformación de ubres

PRODUCCIÓN	Nº HIJAS G	Nº REBAÑOS G	FIABILIDAD 81 %
LECHE 1702	GRASA 81 (0,06%)	PROTEÍNA 75 (0,08%)	

SALUD - FUNCIONALIDAD

V. PRODUCTIVA 4,7	C. SOMÁTICAS 2,84	T. PREÑEZ HIJAS 1,3
FAC. PARTO 1,8	VELOC. ORDEÑO 102	TEMP. 101

TIPO	Nº HIJAS G	Nº REBAÑOS G	FIABILIDAD 79 %
TIPO 1,6	UBRES 1,59	PATAS 0,06	CONF. -0,04

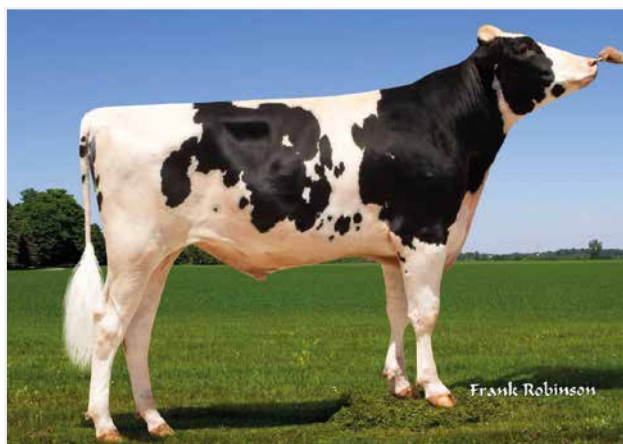
	-2	-1	0	1	2	
ESTATURA						1,31
FORTALEZA						0,52
PROFUNDIDAD						0,8
ANGULOSIDAD						2,03
COLOC. ISQUIONES						1,68
ANCHURA GRUPA						1,05
PATAS VISTA LAT.						-0,53
PATAS VISTA POST.						-0,17
TALÓN						1,03
CAL. PATAS Y PEZUÑAS						0,44
UBRE ANTERIOR						1,54
ALTURA UBRE POST.						2,19
ANCHURA UBRE POST.						2,71
LIGAMENTO MEDIO						1,54
PROFUNDIDAD UBRE						0,84
COLOC. PEZONES ANT.						1,29
COLOC. PEZONES POST.						1,81
LONGITUD PEZONES						-0,36

HOLDON

551HO03823

TPI 3047 NM\$ 1191

Reg. H0840003007971642
23/11/18 B-CN: A1A2 K-CN: AE



Delicious Charl Holdon-ET

Charl x Draco x Numero Uno

Ultraplus



Toro probado alto en ECO\$

PRODUCCIÓN Nº HIJAS 2207 Nº REBAÑOS 85 FIABILIDAD 99 %
LECHE 2090 GRASA 101 (0,08%) PROTEÍNA 72 (0,02%)

SALUD - FUNCIONALIDAD

V. PRODUCTIVA 5,7 C. SOMÁTICAS 2,59 T. PREÑEZ HIJAS -0,2
FAC. PARTO 1,4 VELOC. ORDEÑO 95 TEMP. 98

TIPO Nº HIJAS G Nº REBAÑOS G FIABILIDAD 95 %
TIPO 0,49 UBRES 0,95 PATAS -1,15 CONF. -1,46

	-2	-1	0	1	2	
ESTATURA						0,28
FORTALEZA						-1,21
PROFUNDIDAD						-0,64
ANGULOSIDAD						1,56
COLOC. ISQUIONES						1,23
ANCHURA GRUPA						0,79
PATAS VISTA LAT.						1,38
PATAS VISTA POST.						-2,01
TALÓN						-1,13
CAL. PATAS Y PEZUÑAS						-0,65
UBRE ANTERIOR						0,57
ALTURA UBRE POST.						1,69
ANCHURA UBRE POST.						1,46
LIGAMENTO MEDIO						0,8
PROFUNDIDAD UBRE						0,37
COLOC. PEZONES ANT.						-0,05
COLOC. PEZONES POST.						0,31
LONGITUD PEZONES						-0,64

COLUMBIA

551HO04869

TPI 3044 NM\$ 1070

Reg. H0840003213127679
3/11/21 B-CN: A2A2 K-CN: AB



Klassic Up Columbia-ET

Upside x Pursuit x Frazzled

Ultraplus



Toro con mucha leche alto en proteína

PRODUCCIÓN Nº HIJAS G Nº REBAÑOS G FIABILIDAD 81 %
LECHE 2169 GRASA 90 (0,02%) PROTEÍNA 76 (0,03%)

SALUD - FUNCIONALIDAD

V. PRODUCTIVA 5,6 C. SOMÁTICAS 2,76 T. PREÑEZ HIJAS -1,7
FAC. PARTO 1,9 VELOC. ORDEÑO 102 TEMP. 102

TIPO Nº HIJAS G Nº REBAÑOS G FIABILIDAD 81 %
TIPO 1,36 UBRES 1,38 PATAS 0,58 CONF. -0,72

	-2	-1	0	1	2	
ESTATURA						0,99
FORTALEZA						-0,38
PROFUNDIDAD						0,1
ANGULOSIDAD						1,85
COLOC. ISQUIONES						-0,19
ANCHURA GRUPA						1,09
PATAS VISTA LAT.						1,92
PATAS VISTA POST.						0,39
TALÓN						-0,27
CAL. PATAS Y PEZUÑAS						1,01
UBRE ANTERIOR						1,3
ALTURA UBRE POST.						1,93
ANCHURA UBRE POST.						2,03
LIGAMENTO MEDIO						1,08
PROFUNDIDAD UBRE						1,09
COLOC. PEZONES ANT.						0,91
COLOC. PEZONES POST.						1,06
LONGITUD PEZONES						-0,72

HIGHPLAYER

202HO02004

TPI 3041 NM\$ 1028

Reg. DE000365421483
25/4/23 B-CN: A2A2 K-CN: AB



Wolfhard Schulze

Weh Highplayer-ET

Hypnotic x Pinball x Chilton



Pedigree novedoso con mucha leche y buenas ubres

PRODUCCIÓN	Nº HIJAS G	Nº REBAÑOS G	FIABILIDAD 79 %
LECHE 2340	GRASA 70 (-0,07%)	PROTEÍNA 72 (-0,01%)	

SALUD - FUNCIONALIDAD		
V. PRODUCTIVA 6,1	C. SOMÁTICAS 2,73	T. PREÑEZ HIJAS 0,4
FAC. PARTO 1,9	VELOC. ORDEÑO 101	TEMP. 100

TIPO	Nº HIJAS G	Nº REBAÑOS G	FIABILIDAD 77 %
TIPO 1,79	UBRES 1,9	PATAS 0,75	CONF. -0,8

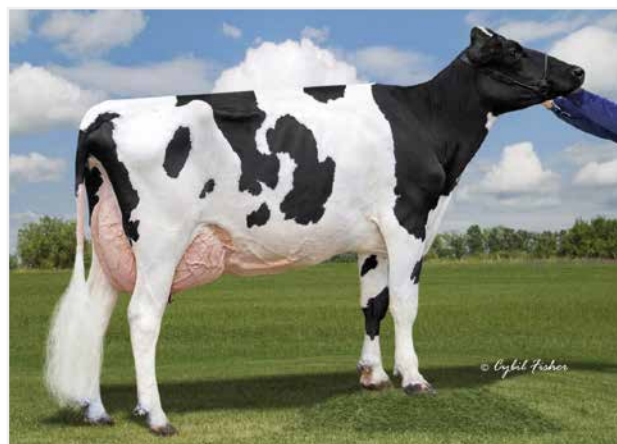
	-2	-1	0	1	2	
ESTATURA						0,83
FORTALEZA						-0,3
PROFUNDIDAD						0,06
ANGULOSIDAD						1,87
COLOC. ISQUIONES						0,06
ANCHURA GRUPA						0,57
PATAS VISTA LAT.						0,78
PATAS VISTA POST.						0,67
TALÓN						0,48
CAL. PATAS Y PEZUÑAS						0,98
UBRE ANTERIOR						1,73
ALTURA UBRE POST.						2,82
ANCHURA UBRE POST.						2,65
LIGAMENTO MEDIO						1,26
PROFUNDIDAD UBRE						1,11
COLOC. PEZONES ANT.						1,4
COLOC. PEZONES POST.						1,95
LONGITUD PEZONES						-0,76

HUNTER-RED

551HO05553

TPI 3034 NM\$ 1145

Reg. HO840003260126886
1/11/22 B-CN: A2A2 K-CN: AB



© English Fisher

Abuela: Aot Hawaii Holly-ET

Hunter-Red-ETæ

Redlea*RC x Boeing-Red x Hawaii *RC

Ultraplus



Toro rojo con pedigree novedoso y mucha leche

PRODUCCIÓN	Nº HIJAS G	Nº REBAÑOS G	FIABILIDAD 79 %
LECHE 2137	GRASA 113 (0,11%)	PROTEÍNA 73 (0,02%)	

SALUD - FUNCIONALIDAD		
V. PRODUCTIVA 5,1	C. SOMÁTICAS 2,84	T. PREÑEZ HIJAS -0,9
FAC. PARTO 1,4	VELOC. ORDEÑO 101	TEMP. 99

TIPO	Nº HIJAS G	Nº REBAÑOS G	FIABILIDAD 79 %
TIPO 1,11	UBRES 0,94	PATAS -0,11	CONF. 1,4

	-2	-1	0	1	2	
ESTATURA						0,2
FORTALEZA						-1,27
PROFUNDIDAD						-0,56
ANGULOSIDAD						2,12
COLOC. ISQUIONES						0,83
ANCHURA GRUPA						-0,47
PATAS VISTA LAT.						0,6
PATAS VISTA POST.						-0,36
TALÓN						-0,44
CAL. PATAS Y PEZUÑAS						0,07
UBRE ANTERIOR						0,61
ALTURA UBRE POST.						1,81
ANCHURA UBRE POST.						1,61
LIGAMENTO MEDIO						0,01
PROFUNDIDAD UBRE						0,17
COLOC. PEZONES ANT.						0,25
COLOC. PEZONES POST.						0,19
LONGITUD PEZONES						-0,49

MAHJONG

202HO01948

TPI 3014 NM\$ 920

Reg. DE000364274933
19/1/22 B-CN: A2A2 K-CN: AB



Mahjong-ET

Mahomes x Lionel x Prophecy



Toro alto en ICO con mucha leche y buena conformación de ubres

PRODUCCIÓN		Nº HIJAS G	Nº REBAÑOS G	FIABILIDAD 81 %
LECHE	2092	GRASA	106 (0,09%)	PROTEÍNA 77 (0,04%)
SALUD - FUNCIONALIDAD				
V. PRODUCTIVA	2,2	C. SOMÁTICAS	2,93	T. PREÑEZ HIJAS -1,8
FAC. PARTO	2,2	VELOC. ORDEÑO	96	TEMP. 102
TIPO		Nº HIJAS G	Nº REBAÑOS G	FIABILIDAD 79 %
TIPO	1,8	UBRES	1,89	PATAS -0,15
				CONF. 0,23

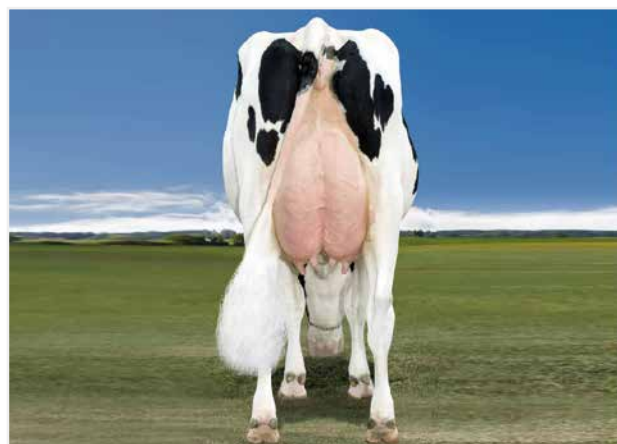
	-2	-1	0	1	2	
ESTATURA						1,19
FORTALEZA						0,54
PROFUNDIDAD						0,61
ANGULOSIDAD						1,83
COLOC. ISQUIONES						-0,08
ANCHURA GRUPA						2,21
PATAS VISTA LAT.						0,22
PATAS VISTA POST.						-0,12
TALÓN						0,03
CAL. PATAS Y PEZUÑAS						0,19
UBRE ANTERIOR						1,52
ALTURA UBRE POST.						2,7
ANCHURA UBRE POST.						3,25
LIGAMENTO MEDIO						1,26
PROFUNDIDAD UBRE						1,05
COLOC. PEZONES ANT.						1,15
COLOC. PEZONES POST.						1,44
LONGITUD PEZONES						-0,28

SUITOR

551HO05228

TPI 3012 NM\$ 920

Reg. H0840003010366689
29/7/22 B-CN: A2A2 K-CN: BB



4ª hembra: Miss OCD Robst Delicioius-ET VG-87

Delicious Suitor-ET

Remove PP x Twitch x Charl



Toro polled equilibrado

PRODUCCIÓN		Nº HIJAS G	Nº REBAÑOS G	FIABILIDAD 80 %
LECHE	1627	GRASA	107 (0,16%)	PROTEÍNA 62 (0,04%)
SALUD - FUNCIONALIDAD				
V. PRODUCTIVA	2,1	C. SOMÁTICAS	2,9	T. PREÑEZ HIJAS -0,2
FAC. PARTO	2	VELOC. ORDEÑO	102	TEMP. 98
TIPO		Nº HIJAS G	Nº REBAÑOS G	FIABILIDAD 79 %
TIPO	1,92	UBRES	1,95	PATAS 0,15
				CONF. 0,2

	-2	-1	0	1	2	
ESTATURA						2,75
FORTALEZA						0,49
PROFUNDIDAD						1,1
ANGULOSIDAD						2,45
COLOC. ISQUIONES						0,04
ANCHURA GRUPA						1,62
PATAS VISTA LAT.						0,95
PATAS VISTA POST.						0,59
TALÓN						0,8
CAL. PATAS Y PEZUÑAS						0,78
UBRE ANTERIOR						2,57
ALTURA UBRE POST.						2,78
ANCHURA UBRE POST.						2,07
LIGAMENTO MEDIO						1,85
PROFUNDIDAD UBRE						2,87
COLOC. PEZONES ANT.						1,37
COLOC. PEZONES POST.						1,77
LONGITUD PEZONES						-0,55

TIGERMAN

202HO01873

TPI 2983 NM\$ 934

Reg. US003214541108
1/11/20 B-CN: A2A2 K-CN: AB



Welcome Tigerman-ET

Taos x Rome x Legendary



Pedigree novedoso

PRODUCCIÓN	Nº HIJAS G	Nº REBAÑOS G	FIABILIDAD 82 %
LECHE 1647	GRASA 96 (0,12%)	PROTEÍNA 67 (0,05%)	

SALUD - FUNCIONALIDAD		
V. PRODUCTIVA 4,9	C. SOMÁTICAS 2,74	T. PREÑEZ HIJAS 0,9
FAC. PARTO 2,4	VELOC. ORDEÑO 103	TEMP. 101

TIPO	Nº HIJAS G	Nº REBAÑOS G	FIABILIDAD 81 %
TIPO 1,1	UBRES 0,58	PATAS 0,71	CONF. 1,5

	-2	-1	0	1	2	
ESTATURA						1,74
FORTALEZA						1,21
PROFUNDIDAD						0,54
ANGULOSIDAD						-0,16
COLOC. ISQUIONES						0,91
ANCHURA GRUPA						0,64
PATAS VISTA LAT.						-0,76
PATAS VISTA POST.						1,31
TALÓN						1,19
CAL. PATAS Y PEZUÑAS						0,95
UBRE ANTERIOR						1,17
ALTURA UBRE POST.						1,05
ANCHURA UBRE POST.						1,06
LIGAMENTO MEDIO						-0,09
PROFUNDIDAD UBRE						1,15
COLOC. PEZONES ANT.						0,3
COLOC. PEZONES POST.						0,01
LONGITUD PEZONES						0,36

DG SYRUP

515HO00450

TPI 2975 NM\$ 825

Reg. HOBEL000821061091
9/2/22 B-CN: A2A2 K-CN: AB



Dg Syrup-ET

Taos x Charl x Imax



Alto en leche y buen tipo

PRODUCCIÓN	Nº HIJAS G	Nº REBAÑOS G	FIABILIDAD 81 %
LECHE 1792	GRASA 93 (0,09%)	PROTEÍNA 66 (0,03%)	

SALUD - FUNCIONALIDAD		
V. PRODUCTIVA 3,8	C. SOMÁTICAS 2,78	T. PREÑEZ HIJAS -0,5
FAC. PARTO 2,4	VELOC. ORDEÑO 100	TEMP. 97

TIPO	Nº HIJAS G	Nº REBAÑOS G	FIABILIDAD 80 %
TIPO 2,16	UBRES 1,66	PATAS 0,76	CONF. 1,45

	-2	-1	0	1	2	
ESTATURA						2,16
FORTALEZA						1,31
PROFUNDIDAD						1
ANGULOSIDAD						0,82
COLOC. ISQUIONES						0,13
ANCHURA GRUPA						1,83
PATAS VISTA LAT.						0,55
PATAS VISTA POST.						1,14
TALÓN						0,96
CAL. PATAS Y PEZUÑAS						1,19
UBRE ANTERIOR						2,33
ALTURA UBRE POST.						2,3
ANCHURA UBRE POST.						2,27
LIGAMENTO MEDIO						0,98
PROFUNDIDAD UBRE						1,99
COLOC. PEZONES ANT.						1,03
COLOC. PEZONES POST.						1,19
LONGITUD PEZONES						0,57

DG ALVIN RC

515HO00452

TPI 2973 NM\$ 819

Reg. HONLD000634723382
27/6/22 B-CN: A2A2 K-CN: BB



Dg Alvin RC

Lambeau x Mitchell 53 x Argo

Ultraplus



Toro factor rojo, con leche y excelentes ubres y patas

PRODUCCIÓN Nº HIJAS G Nº REBAÑOS G FIABILIDAD 81 %

LECHE 1802 GRASA 88 (0,07%) PROTEÍNA 63 (0,02%)

SALUD - FUNCIONALIDAD

V. PRODUCTIVA 3 C. SOMÁTICAS 2,97 T. PREÑEZ HIJAS -1,3

FAC. PARTO 2,4 VELOC. ORDEÑO 105 TEMP. 104

TIPO Nº HIJAS G Nº REBAÑOS G FIABILIDAD 80 %

TIPO 2,64 UBRES 2,46 PATAS 1,43 CONF. 0,37

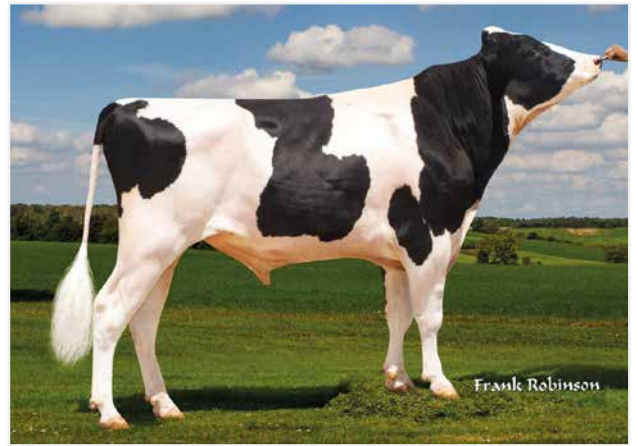
	-2	-1	0	1	2	
ESTATURA						1,66
FORTALEZA						0,68
PROFUNDIDAD						0,79
ANGULOSIDAD						1,78
COLOC. ISQUIONES						0,99
ANCHURA GRUPA						1,61
PATAS VISTA LAT.						0,06
PATAS VISTA POST.						1,7
TALÓN						1,76
CAL. PATAS Y PEZUÑAS						1,66
UBRE ANTERIOR						2,39
ALTURA UBRE POST.						3,31
ANCHURA UBRE POST.						3,35
LIGAMENTO MEDIO						1,46
PROFUNDIDAD UBRE						2,33
COLOC. PEZONES ANT.						1,46
COLOC. PEZONES POST.						1,67
LONGITUD PEZONES						-0,23

MIAMI

551HO03970

TPI 2968 NM\$ 959

Reg. H0840003147223731
20/7/18 B-CN: A2A2 K-CN: BB



Farnear Miami-ET

Nightcap x Dynamo x Rubicon

Ultraplus



Toro probado BB y A2A2

PRODUCCIÓN Nº HIJAS 2886 Nº REBAÑOS 380 FIABILIDAD 99 %

LECHE 1390 GRASA 72 (0,07%) PROTEÍNA 59 (0,06%)

SALUD - FUNCIONALIDAD

V. PRODUCTIVA 5,3 C. SOMÁTICAS 2,82 T. PREÑEZ HIJAS 0,2

FAC. PARTO 1,5 VELOC. ORDEÑO 100 TEMP. 102

TIPO Nº HIJAS 1176 Nº REBAÑOS 193 FIABILIDAD 99 %

TIPO 1,74 UBRES 1,53 PATAS 0,64 CONF. 0,11

	-2	-1	0	1	2	
ESTATURA						1,4
FORTALEZA						0,14
PROFUNDIDAD						0,18
ANGULOSIDAD						1,53
COLOC. ISQUIONES						-0,52
ANCHURA GRUPA						2,28
PATAS VISTA LAT.						1,85
PATAS VISTA POST.						0,82
TALÓN						0,31
CAL. PATAS Y PEZUÑAS						1,03
UBRE ANTERIOR						1,25
ALTURA UBRE POST.						1,7
ANCHURA UBRE POST.						2,17
LIGAMENTO MEDIO						2,48
PROFUNDIDAD UBRE						1,72
COLOC. PEZONES ANT.						2,28
COLOC. PEZONES POST.						2,88
LONGITUD PEZONES						-1,27

DGF ROLLO

515HO00454

TPI 2950 NM\$ 892

Reg. HONLD000575219157
21/6/22 B-CN: A2A2 K-CN: AB



Dgf Rollo

Taos x Charl x Bourbon

Ultraplus



Toro con mucha leche y buenas ubres

PRODUCCIÓN Nº HIJAS G Nº REBAÑOS G FIABILIDAD 81 %

LECHE 2534 GRASA 94 (-0,01%) PROTEÍNA 73 (-0,03%)

SALUD - FUNCIONALIDAD

V. PRODUCTIVA 3,7 C. SOMÁTICAS 2,85 T. PREÑEZ HIJAS -1,1

FAC. PARTO 2,2 VELOC. ORDEÑO 102 TEMP. 94

TIPO Nº HIJAS G Nº REBAÑOS G FIABILIDAD 80 %

TIPO 1,36 UBRES 1,52 PATAS 0,72 CONF. 0,22

	-2	-1	0	1	2	
ESTATURA						0,85
FORTALEZA						0,15
PROFUNDIDAD						-0,17
ANGULOSIDAD						0,32
COLOC. ISQUIONES						-0,1
ANCHURA GRUPA						0,45
PATAS VISTA LAT.						0,16
PATAS VISTA POST.						0,76
TALÓN						0,55
CAL. PATAS Y PEZUÑAS						0,89
UBRE ANTERIOR						1,73
ALTURA UBRE POST.						2,04
ANCHURA UBRE POST.						1,68
LIGAMENTO MEDIO						0,93
PROFUNDIDAD UBRE						1,42
COLOC. PEZONES ANT.						0,76
COLOC. PEZONES POST.						1,04
LONGITUD PEZONES						0,36

AERONAUT

202HO01949

TPI 2927 NM\$ 741

Reg. DE000364054923
6/2/22 B-CN: A2A2 K-CN: AB



Aeronaut-ET

Aerosmith x Freemax x Benz



Toro de tipo con pedigree novedoso

PRODUCCIÓN Nº HIJAS G Nº REBAÑOS G FIABILIDAD 80 %

LECHE 1147 GRASA 68 (0,09%) PROTEÍNA 57 (0,08%)

SALUD - FUNCIONALIDAD

V. PRODUCTIVA 3,6 C. SOMÁTICAS 2,93 T. PREÑEZ HIJAS 0,3

FAC. PARTO 1,9 VELOC. ORDEÑO 95 TEMP. 96

TIPO Nº HIJAS G Nº REBAÑOS G FIABILIDAD 77 %

TIPO 2,66 UBRES 2,41 PATAS 1,09 CONF. 1,7

	-2	-1	0	1	2	
ESTATURA						2,66
FORTALEZA						1,56
PROFUNDIDAD						1,36
ANGULOSIDAD						1,06
COLOC. ISQUIONES						-0,18
ANCHURA GRUPA						2,08
PATAS VISTA LAT.						0,18
PATAS VISTA POST.						1,37
TALÓN						2,27
CAL. PATAS Y PEZUÑAS						1,58
UBRE ANTERIOR						3,61
ALTURA UBRE POST.						3,03
ANCHURA UBRE POST.						2,7
LIGAMENTO MEDIO						1,41
PROFUNDIDAD UBRE						3,2
COLOC. PEZONES ANT.						1,09
COLOC. PEZONES POST.						1,39
LONGITUD PEZONES						-0,26

COOL RED

202HO01975

TPI 2810 NM\$ 842

Reg. DE000363862157
1/2/22 B-CN: A1A1 K-CN: BB



Holstein Oldies Cool-Red-ET

Camden x Starellox x Pace Red



Toro rojo equilibrado

PRODUCCIÓN	Nº HIJAS G	Nº REBAÑOS G	FIABILIDAD 80 %
LECHE 1172	GRASA 64 (0,07%)	PROTEÍNA 55 (0,07%)	

SALUD - FUNCIONALIDAD		
V. PRODUCTIVA 5,2	C. SOMÁTICAS 2,72	T. PREÑEZ HIJAS 0,1
FAC. PARTO 2	VELOC. ORDEÑO 97	TEMP. 99

TIPO	Nº HIJAS G	Nº REBAÑOS G	FIABILIDAD 78 %
TIPO 0,74	UBRES 1,16	PATAS 1,05	CONF. -0,4

	-2	-1	0	1	2	
ESTATURA						0,26
FORTALEZA						-0,5
PROFUNDIDAD						-0,81
ANGULOSIDAD						0,2
COLOC. ISQUIONES						1,71
ANCHURA GRUPA						0,33
PATAS VISTA LAT.						-0,19
PATAS VISTA POST.						1,2
TALÓN						0,99
CAL. PATAS Y PEZUÑAS						0,98
UBRE ANTERIOR						1,07
ALTURA UBRE POST.						1,69
ANCHURA UBRE POST.						1,61
LIGAMENTO MEDIO						-0,21
PROFUNDIDAD UBRE						1,06
COLOC. PEZONES ANT.						0,11
COLOC. PEZONES POST.						-0,02
LONGITUD PEZONES						0,18

WAY MAKER

202HO01924

TPI 2628 NM\$ 392

Reg. CH120165100680
27/9/21 B-CN: A2A2 K-CN: AB



Aija Way Maker-ET

Alleyoop x Doc x Commander



Excelentes ubres y patas

PRODUCCIÓN	Nº HIJAS G	Nº REBAÑOS G	FIABILIDAD 82 %
LECHE 1317	GRASA 43 (-0,03%)	PROTEÍNA 47 (0,02%)	

SALUD - FUNCIONALIDAD		
V. PRODUCTIVA 1,1	C. SOMÁTICAS 3	T. PREÑEZ HIJAS -2,3
FAC. PARTO 2,6	VELOC. ORDEÑO 104	TEMP. 102

TIPO	Nº HIJAS G	Nº REBAÑOS G	FIABILIDAD 81 %
TIPO 3,67	UBRES 2,89	PATAS 2,06	CONF. -0,01

	-2	-1	0	1	2	
ESTATURA						3,1
FORTALEZA						0,64
PROFUNDIDAD						1,66
ANGULOSIDAD						3,48
COLOC. ISQUIONES						-0,86
ANCHURA GRUPA						1,85
PATAS VISTA LAT.						1,79
PATAS VISTA POST.						2,16
TALÓN						2,25
CAL. PATAS Y PEZUÑAS						2,77
UBRE ANTERIOR						3,78
ALTURA UBRE POST.						4,24
ANCHURA UBRE POST.						3,7
LIGAMENTO MEDIO						1,97
PROFUNDIDAD UBRE						2,88
COLOC. PEZONES ANT.						1,81
COLOC. PEZONES POST.						1,93
LONGITUD PEZONES						0,31

LIQUIDCOURAGE 551HO05528

TPI 2480 NM\$ 255

Reg. H0840003249969032
1/9/22 B-CN: A1A2 K-CN: AB



Genosource Liquidcourage-ET

Delta-Lambda x Unix x Doorman

Ultraplus



Un hijo de Delta-Lambda con excelentes ubres y patas

PRODUCCIÓN N° HIJAS G N° REBAÑOS G FIABILIDAD 82 %

LECHE 1170 GRASA 42 (-0,01%) PROTEÍNA 29 (-0,03%)

SALUD - FUNCIONALIDAD

V. PRODUCTIVA 0,2 C. SOMÁTICAS 3,02 T. PREÑEZ HIJAS -2,4

FAC. PARTO 2,3 VELOC. ORDEÑO 100 TEMP. 107

TIPO N° HIJAS G N° REBAÑOS G FIABILIDAD 81 %

TIPO 3,45 UBRES 2,47 PATAS 1,09 CONF. 1,68

	-2	-1	0	1	2
ESTATURA					3,1
FORTALEZA					2,22
PROFUNDIDAD					2,93
ANGULOSIDAD					2,99
COLOC. ISQUIONES					-0,38
ANCHURA GRUPA					3,15
PATAS VISTA LAT.					0,97
PATAS VISTA POST.					1,58
TALÓN					1,81
CAL. PATAS Y PEZUÑAS					1,71
UBRE ANTERIOR					2,97
ALTURA UBRE POST.					3,86
ANCHURA UBRE POST.					4,09
LIGAMENTO MEDIO					2,25
PROFUNDIDAD UBRE					1,65
COLOC. PEZONES ANT.					1,63
COLOC. PEZONES POST.					2,06
LONGITUD PEZONES					0,16

SHG LEGO 515HO00486

TPI 2310 NM\$ -28

Reg. HODNK005176305836
23/8/22 B-CN: A2A2 K-CN: BB



Shg Lego

Fitters Choice x Avalanche*RC x Doc



Toro con conformación extrema de tipo

PRODUCCIÓN N° HIJAS G N° REBAÑOS G FIABILIDAD 80 %

LECHE 406 GRASA -2 (-0,07%) PROTEÍNA 15 (0,01%)

SALUD - FUNCIONALIDAD

V. PRODUCTIVA 0,7 C. SOMÁTICAS 2,88 T. PREÑEZ HIJAS -2,6

FAC. PARTO 3,4 VELOC. ORDEÑO 101 TEMP. 106

TIPO N° HIJAS G N° REBAÑOS G FIABILIDAD 80 %

TIPO 4,49 UBRES 3,6 PATAS 2,54 CONF. 1,69

	-2	-1	0	1	2
ESTATURA					5
FORTALEZA					2,12
PROFUNDIDAD					3,07
ANGULOSIDAD					3,65
COLOC. ISQUIONES					-0,04
ANCHURA GRUPA					2,83
PATAS VISTA LAT.					0,39
PATAS VISTA POST.					3,36
TALÓN					3,35
CAL. PATAS Y PEZUÑAS					3,42
UBRE ANTERIOR					4,51
ALTURA UBRE POST.					5,51
ANCHURA UBRE POST.					4,55
LIGAMENTO MEDIO					3,44
PROFUNDIDAD UBRE					4,16
COLOC. PEZONES ANT.					2,94
COLOC. PEZONES POST.					3,27
LONGITUD PEZONES					-0,18

OTRAS RAZAS DE LECHE

**Brown Swiss
& Jersey**



JOEY

551BS01449

PPR 203 NM\$ 692

Reg. BS840003231545339
16/7/21 B-CN: A2A2K-CN: BB



Pine-TRee Jonmar Joey ETv

Jonmar x Hilton x Kannon



PRODUCCIÓN N° HIJAS G N° REBAÑOS G FIABILIDAD 67%

LECHE 1219 GRASA 70 (0,09%) PROTEÍNA 58(0,08%)

SALUD - FUNCIONALIDAD

V. PRODUCTIVA 3,2 C. SOMÁTICAS 2,84 T. PREÑEZ HIJAS 0,1

FAC. PARTO 2,6 VELOC. ORDEÑO 110 TEMP. 100

TIPO N° HIJAS G N° REBAÑOS G FIABILIDAD 69%

TIPO 0,3 UBRES 0,07 MO -0,1

	-2	-1	0	1	2	
ESTATURA						-0,4
FORTALEZA						0,4
ANGULOSIDAD						-1
COLOC. ISQUIONES						1
ANCHURA GRUPA						-0,7
PATAS VISTA LAT.						0,3
PATAS VISTA POST.						-0,2
TALÓN						0,4
UBRE ANTERIOR						0,1
ALTURA UBRE POST.						0,2
ANCHURA UBRE POST.						0,1
LIGAMENTO MEDIO						-0,2
PROFUNDIDAD UBRE						-0,3
COLOC. PEZONES ANT.						0,6
LONGITUD PEZONES						0,5

SATURN

551BS01446

PPR 137 NM\$ 623

Reg. BS840003213126080
28/4/21 B-CN: A2A2K-CN: BB



Madre: Nor-Bert Biver Sassy

Stgen Segá Saturn ETv

Segá x Biver x Double Dare



PRODUCCIÓN N° HIJAS G N° REBAÑOS G FIABILIDAD 68%

LECHE 745 GRASA 35 (0,02%) PROTEÍNA 33(0,04%)

SALUD - FUNCIONALIDAD

V. PRODUCTIVA 5,7 C. SOMÁTICAS 2,81 T. PREÑEZ HIJAS -0,8

FAC. PARTO 1,6 VELOC. ORDEÑO 102 TEMP. 106

TIPO N° HIJAS G N° REBAÑOS G FIABILIDAD 70%

TIPO 0 UBRES 0,5 MO 0,20

	-2	-1	0	1	2	
ESTATURA						-1,3
FORTALEZA						-0,9
ANGULOSIDAD						-0,2
COLOC. ISQUIONES						0,1
ANCHURA GRUPA						-1,2
PATAS VISTA LAT.						-0,1
PATAS VISTA POST.						0,1
TALÓN						0,2
UBRE ANTERIOR						0,5
ALTURA UBRE POST.						0,4
ANCHURA UBRE POST.						0,2
LIGAMENTO MEDIO						0,3
PROFUNDIDAD UBRE						0,9
COLOC. PEZONES ANT.						0,9
LONGITUD PEZONES						-1,8

VIKTOR

551JE01862

JPI 130 NM\$ 545

Reg. JE840003146621465
26/3/20 B-CN: A2A2 K-CN: BB



Sexing Jig Viktor-ET

Jiggy x Got Maid x Vinka



PRODUCCIÓN	Nº HIJAS 12	Nº REBAÑOS 1	FIABILIDAD 84%
LECHE 713	GRASA 62(0,13%)	PROTEÍNA 42(0,08%)	

SALUD - FUNCIONALIDAD

V. PRODUCTIVA 4,1	C. SOMÁTICAS 2,94	T. PREÑEZ HIJAS -3,9
FAC. PARTO	VELOC. ORDEÑO 100	TEMP. 98

TIPO	Nº HIJAS G	Nº REBAÑOS G	FIABILIDAD 80%
TIPO 1,1		JUL 17,9	

	-2	-1	0	1	2	
ESTATURA						1,5
FORTALEZA						0,8
ANGULOSIDAD						0,9
COLOC. ISQUIONES						-1,7
ANCHURA GRUPA						1
PATAS VISTA LAT.						-1,6
TALÓN						1,5
UBRE ANTERIOR						2
ALTURA UBRE POST.						0,8
ANCHURA UBRE POST.						0,3
LIGAMENTO MEDIO						-0,7
PROFUNDIDAD UBRE						1,9
COLOC. PEZONES ANT.						1,1
COLOC. PEZONES POST.						-0,3
LONGITUD PEZONES						-0,9

JIGGY

551JE01717

JPI 105 NM\$ 545

Reg. JE840003138463636
8/6/17 B-CN: A2A2 K-CN: BB



Jx Kash-In Got Jiggy {6}-ET

Got Maid x Dazzler x Jace



Toro con alta producción de sólidos

PRODUCCIÓN	Nº HIJAS 5341	Nº REBAÑOS 189	FIABILIDAD 99%
LECHE 1081	GRASA 65(0,06%)	PROTEÍNA 47(0,03%)	

SALUD - FUNCIONALIDAD

V. PRODUCTIVA 4,1	C. SOMÁTICAS 2,94	T. PREÑEZ HIJAS -5,1
FAC. PARTO	VELOC. ORDEÑO 104	TEMP. 100

TIPO	Nº HIJAS 2476	Nº REBAÑOS 106	FIABILIDAD 99%
TIPO 0,5		JUL 5,5	

	-2	-1	0	1	2	
ESTATURA						0,5
FORTALEZA						1,1
ANGULOSIDAD						1
COLOC. ISQUIONES						-1,4
ANCHURA GRUPA						0,5
PATAS VISTA LAT.						-0,8
TALÓN						0,3
UBRE ANTERIOR						-0,7
ALTURA UBRE POST.						-0,3
ANCHURA UBRE POST.						0,5
LIGAMENTO MEDIO						0
PROFUNDIDAD UBRE						-1,3
COLOC. PEZONES ANT.						0,4
COLOC. PEZONES POST.						0
LONGITUD PEZONES						-0,5

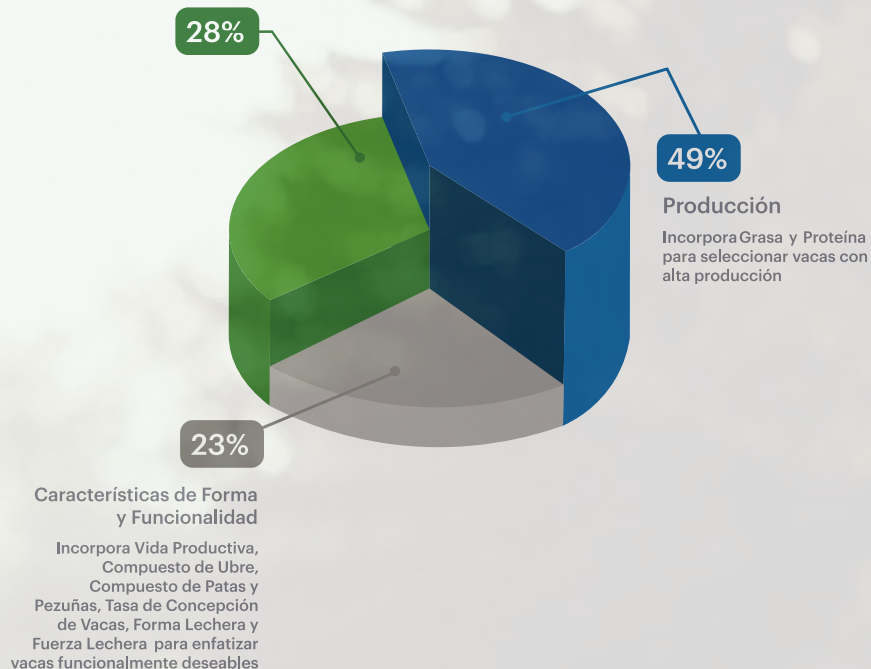
Eco\$

Quando la **Sostenibilidad**
Encuentra la **Productividad**



Ecofeed®

Incorpora los índices EcoFeed heifer y EcoFeed cow para reducir los costos con alimento y producción de metano



NUESTROS TOROS LÍDERES EN ECO\$

551HO04413	John	1491
551HO04520	Thorson	1460
551HO05404	Beauford	1445
551HO05517	King-P	1420
551HO04681	Meteorite	1409
551HO05964	Brigade	1396
515HO00426	Gen Percival	1390
551HO03823	Holdon	1368
551HO05372	Jackson	1363
551HO04988	Monarch	1350



Albaitaritz

GENETICS

www.albaitaritzagenetics.com



ALBAITARITZA GENETICS S.L.

Akaborro Industria Eremua

31860 - IRURTZUN (Nafarroa-Navarra)

t 948 500 343 e info@albaitaritz.com