

BRONCO

551HO05552

TPI 3095 NM\$ 1051

Reg. H0840003260126842
44124 B-CN: A2A2 K-CN: AB



Madre: Genosource Bravo 47586-ET VG-86

Genosource Bronco-ET

Fellowship x Captain x Nightcap

Ultraplus



Alta producción y excelente en ubres

PRODUCCIÓN	Nº HIJAS 0	Nº REBAÑOS	FIABILIDAD 79 %
LECHE 2344	GRASA 89 (0%)	PROTEÍNA 78 (0,02%)	

SALUD - FUNCIONALIDAD

V. PRODUCTIVA 5	C. SOMÁTICAS 2,92	T. PREÑEZ HIJAS -1,3
FAC. PARTO 1,7	VELOC. ORDEÑO 104	TEMP. 100

TIPO	Nº HIJAS	Nº REBAÑOS	FIABILIDAD 78 %
TIPO 2,49	UBRES 3,08	PATAS 0,52	CONF. -0,57

	-2	-1	0	1	2
ESTATURA					1,03
FORTALEZA					-0,06
PROFUNDIDAD					0,28
ANGULOSIDAD					2,34
COLOC. ISQUIONES					-0,39
ANCHURA GRUPA					1,82
PATAS VISTA LAT.					-0,18
PATAS VISTA POST.					0,05
TALÓN					0,85
CAL. PATAS Y PEZUÑAS					0,87
UBRE ANTERIOR					2,93
ALTURA UBRE POST.					4,13
ANCHURA UBRE POST.					4,36
LIGAMENTO MEDIO					1,47
PROFUNDIDAD UBRE					2,07
COLOC. PEZONES ANT.					1,31
COLOC. PEZONES POST.					1,32
LONGITUD PEZONES					-0,28

JEFFERSON

551HO05363

TPI 3142 NM\$ 1214

Reg. H0840003244007396
44808 B-CN: A2A2 K-CN: AA



Genosource Jefferson-ET

Upside x Captain x Lionel

Ultraplus



Toro A2A2 nº1 en producción

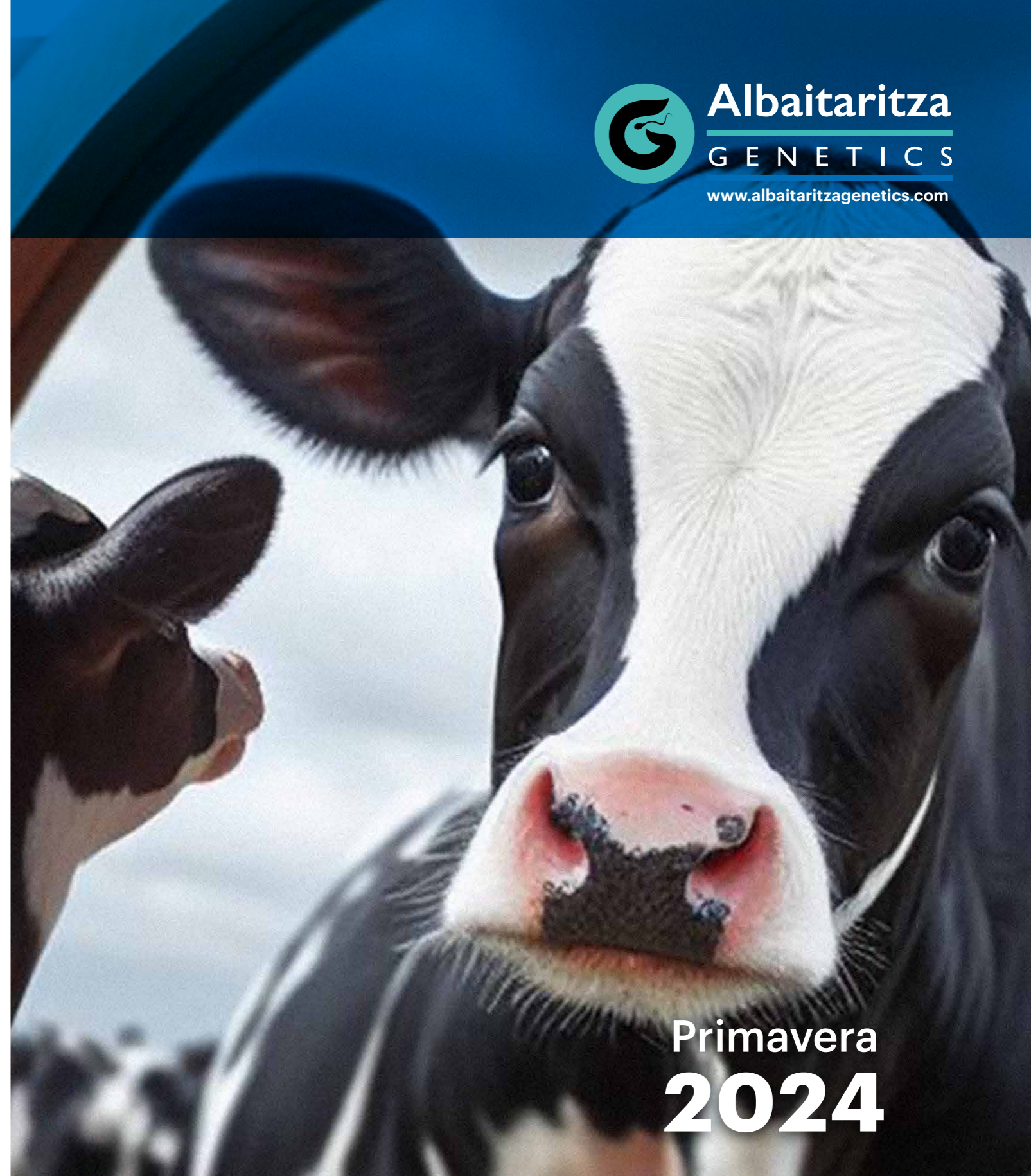
PRODUCCIÓN	Nº HIJAS 0	Nº REBAÑOS	FIABILIDAD 81 %
LECHE 2693	GRASA 115 (0,04%)	PROTEÍNA 86 (0,01%)	

SALUD - FUNCIONALIDAD

V. PRODUCTIVA 5,7	C. SOMÁTICAS 2,78	T. PREÑEZ HIJAS -1,5
FAC. PARTO 1,6	VELOC. ORDEÑO 97	TEMP. 95

TIPO	Nº HIJAS	Nº REBAÑOS	FIABILIDAD 80 %
TIPO 1,22	UBRES 1,43	PATAS 0,04	CONF. -1,18

	-2	-1	0	1	2
ESTATURA					0,61
FORTALEZA					-0,71
PROFUNDIDAD					-0,26
ANGULOSIDAD					2,01
COLOC. ISQUIONES					0,29
ANCHURA GRUPA					0,92
PATAS VISTA LAT.					1,53
PATAS VISTA POST.					-0,4
TALÓN					-0,98
CAL. PATAS Y PEZUÑAS					0,47
UBRE ANTERIOR					0,93
ALTURA UBRE POST.					2,39
ANCHURA UBRE POST.					2,67
LIGAMENTO MEDIO					0,55
PROFUNDIDAD UBRE					0,38
COLOC. PEZONES ANT.					0,3
COLOC. PEZONES POST.					0,58
LONGITUD PEZONES					-0,22



Primavera
2024

GENÉTICA

AZAZ	BB	LEGEND	ULTRAPLUS	CONVEN	PROVEN	NAME	NAAB CODE	SIRE X MGS X MGGS	ICO	RCI	MILK SPEED	TPI	NET MERIT	PTA MILK	PTA FAT	% FAT	PTA PRO	% PRO	SCS	PL	PTA DPR	PTA TYPE	UDC	FLC	SCE	
TOROS ALTOS EN LECHE																										
✓	AA		✓			JEFFERSON	551H005363	Upside x Captain x Lionel	1309	4,3	97	3142	1214	2693	115	0,04	86	0,01	2,78	5,7	-1,5	1,22	1,43	0,04	1,6	
✓	AB	G	✓			YANKEE	551H005026	Upside x Captain x Lionel	1296	4,8	99	3160	1267	2536	136	0,13	79	0	2,83	5,7	-1,4	0,71	0,95	0,34	1,7	
✓	AA		✓			PIPELINE	551H004717	Captain x Lionel x Samuri	1266	6,9	103	3125	1186	2413	132	0,13	79	0,01	2,9	4,6	-1,2	1,27	0,87	-0,04	2	
✓	AA	P	✓		✓	JOHN	551H004413	Charl x Sabre x Ahead	1288	6,0	102	3287	1375	2360	153	0,21	84	0,04	2,98	5,3	-0,9	1,18	1,5	0,23	1,5	
✓	AB		✓		✓	UPSIDE	551H004034	Charl x Jedi x Robust	1288	3,7	97	3033	1171	2352	109	0,06	76	0,01	2,83	5,8	0,1	-0,02	0,61	0,06	2	
✓	AB		✓	✓		DGF ROLLO	515H000454	Taos x Charl x Bourbon	1238		103	2928	892	2349	92	0,01	68	-0,02	2,84	4,1	-0,7	1,43	1,53	0,68	2,3	
TOROS DE ROBOT																										
✓	AA		✓			PIPELINE	551H004717	Captain x Lionel x Samuri	1266	6,9	103	3125	1186	2413	132	0,13	79	0,01	2,9	4,6	-1,2	1,27	0,87	-0,04	2	
✓	AB		✓			ROCHESTER	551H005036	Goku x Captain x Coffee	1259	6,9	99	3113	1100	1470	111	0,18	75	0,1	2,77	5,8	0,6	1,36	0,82	0,42	2	
✓	AB		✓			METEORITE	551H004681	Captain x Nashville x Modesty	1228	6,8	104	3122	1179	1193	120	0,25	67	0,1	2,97	5,7	0,6	1,27	1,21	1,04	1,4	
	AE		✓	✓		TYRUS	551H004811	Captain x Aristocrat x Dynamo	1249	6,7	108	3119	1086	1820	128	0,19	71	0,05	2,94	4,2	-1,1	1,98	1,86	0,32	1,8	
✓	AB		✓			BRONCO	551H005552	Fellowship x Captain x Nightcap	1295	6,3	104	3095	1051	2344	89	0	78	0,02	2,92	5	-1,3	2,49	3,08	0,52	1,7	
✓	AB		✓			MONARCH	551H004988	Buxton x Captain x Lionel	1256	6,1	99	3090	1179	1983	109	0,11	76	0,05	2,83	6,3	0	0,72	1,08	0,44	1,8	
TOROS DE TIPO																										
✓	BB			✓		SHG LEGO	515H000486	Fitters Choice x Avalanche*RC x Doc	1100		101	2322	-29	395	-4	-0,07	15	0,01	2,89	0,8	-2,5	4,69	3,73	2,79	3,3	
✓	AB			✓		WAY MAKER	202H001924	Alleyoop x Doc x Commander	1167		104	2596	357	1146	43	0	43	0,03	2,99	0,9	-2,3	3,58	2,86	2,11	2,7	
	AB		✓	✓		LIQUIDCOURAGE	551H005528	Delta-Lambda x Unix x Doorman	1111	4,2	100	2423	195	1005	38	0	24	-0,02	3,01	-0,3	-2,3	3,41	2,5	1,01	2,3	
✓	AB	P	✓			DRUMROLL	551H005397	Roztac x Captain x Dynamo	1266	5,9	103	3244	1123	1630	117	0,18	79	0,1	2,87	4,5	-2,2	2,88	3,17	1,76	2,1	
✓	BB			✓		DG ALVIN RC	515H000452	Lambeau x Mitchell 53 x Argo	1289		106	2952	799	1660	85	0,07	58	0,02	2,97	3,2	-1,2	2,83	2,55	1,68	2,5	
✓	AB			✓		AERONAUT	202H001949	Aerosmith x Freemax x Benz	1270		95	2911	721	1009	68	0,1	54	0,08	2,93	3,5	0,6	2,71	2,43	1,05	1,9	
TOROS ALTOS EN ICO																										
✓	AB			✓		REAL SYN	202H001983	Rover x Adaway x Huey	1345		100	3039	994	1812	97	0,09	62	0,02	2,8	5,3	0,4	1,98	1,63	0,7	1,5	
✓	AB			✓		MAHJONG	202H001948	Mahomes x Lionel x Prophecy	1311		97	2981	898	1931	102	0,09	72	0,04	2,94	2,4	-1,8	2,14	1,99	0,24	2,2	
✓	AA		✓			JEFFERSON	551H005363	Upside x Captain x Lionel	1309	4,3	97	3142	1214	2693	115	0,04	86	0,01	2,78	5,7	-1,5	1,22	1,43	0,04	1,6	
	AB		✓			DOUBLE DOWN	551H004657	Captain x High Noon x Delta	1297	5,6	106	3113	1097	2277	105	0,06	74	0,01	3,03	5	0,4	2,01	1,76	0,55	2,1	
✓	AB	G	✓			YANKEE	551H005026	Upside x Captain x Lionel	1296	4,8	99	3160	1267	2536	136	0,13	79	0	2,83	5,7	-1,4	0,71	0,95	0,34	1,7	
✓	AB			✓		TIGERMAN	202H001873	Taos x Rome x Legendary	1289		103	2945	930	1452	93	0,13	63	0,06	2,75	5,3	1	1,18	0,62	0,72	2,5	
OTROS TOROS ALTOS EN TPI																										
✓	AB	P	✓			MONTAGE	551H005237	Pearce x Captain x Josuper	1270	4,6	99	3183	1202	1755	125	0,19	74	0,07	3	5,5	-0,8	1,95	2,08	1,18	1,6	
✓	AB	G	✓			THORSON	551H004520	Cowen x Charl x Director	1207	5,3	101	3182	1284	1325	157	0,36	73	0,11	2,94	4,8	-1,7	0,89	1,17	-0,4	2,1	
✓	AB	G	✓			EXECUTIVE	551H004941	Captain x Heir x Charl	1259	5,3	101	3172	1260	1457	132	0,26	69	0,08	2,84	6	-0,4	1,14	1,57	0,14	1,9	
	AB			✓		OVERFLOW	202H016613	Altaovertake x Torro x Billy	1274		97	3156	1122	1061	110	0,24	60	0,09	2,67	6,2	0,9	1,5	1,95	0,51	1,7	
✓	AB	G	✓			BROCKINGTON	551H004819	Captain x Heir x Delta-Worth	1265	5,3	99	3149	1256	1570	135	0,25	69	0,07	2,85	4,9	-1,0	1,04	1,57	-0,07	1,4	
✓	AA			✓		ETCHEBEST	202H016715	Altaexquisite x Pursuit x Medley			104	3125	1121	1518	115	0,19	73	0,09	2,85	5,8	-0,7	1,47	1,2	0,72	2,2	
✓	AB		✓			MIGUEL	551H004599	Captain x Nashville x Modesty	1235	5,9	101	3109	1146	1765	120	0,18	72	0,06	2,98	4,5	-0,4	1,26	1,61	0,98	1,7	
✓	AB			✓		T-SPRUCE BEETHOVEN	515H000469	Beethoven x Taos x Lionel	1255		101	3095	1027	2248	98	0,04	83	0,04	2,95	4,5	0	1,84	1,48	1,02	2,7	
✓	AB	G	✓			OUTREACH	551H004674	Outcome x Charl x Rubicon	1230	4,6	101	3094	1016	1098	120	0,27	58	0,08	2,78	4,8	0,2	1,72	1,87	0,81	1,9	
✓	AB		✓	✓		DG HAROLD P	515H000446	Captain x Charl x Answer PO	1236		108	3084	1070	2227	108	0,07	75	0,02	3,01	4,5	0,5	1,56	1,69	0,5	1,6	
	AB			✓		BOSVITO	202H001946	Bosa x Legacy x Reason	1265		101	3080	1034	1120	94	0,17	52	0,06	2,65	6,5	0,8	2,2	2,32	0,25	2,3	
	BB			✓		SIEMERS JAL POGACAR	515H000459	Jalapeno x Moonshiner x Huey	1242		102	3062	1004	1569	84	0,08	71	0,08	2,82	4,7	1,6	1,73	1,8	0,2	1,7	
✓	AA		✓			BUFFALO BILL	551H004578	Captain x Dynamo x Monterey	1215		101	3059	1117	1262	101	0,18	52	0,04	2,79	6,5	-0,6	1,47	2,22	1,04	1,6	
✓	AB		✓	✓		OPERATIVE	551H004656	Captain x Big Al x Delta	1248	5,9	102	3056	1124	1669	124	0,2	67	0,05	2,93	4,5	-1,3	1,3	1,16	0,31	1,9	
✓	AB		✓	✓		PENZA	551H004353	Captain x Noble x Rubicon	1219	5,5	99	3038	1010	1425	112	0,19	61	0,06	2,86	3,8	0,7	1,52	1,83	-0,17	2	
	AE		✓			LUCIOUS-P	551H004636	Captain x Medley x Blowtorch	1251	4,3	102	3036	1109	2226	125	0,13	71	0,01	2,92	5,2	-1,1	0,65	0,79	0,44	1,5	
✓	BB		✓	✓		JOOK ESTN QUALITY	515H000387	Einstein x Ragen x Montross	1262		97	3035	1052	2164	96	0,04	68	0	2,76	5,9	0,1	1,5	1,82	0,07	2	
	AE		✓		✓	HOLDON	551H003823	Charl x Draco x Numero Uno	1268	5,2	96	3022	1186	1976	101	0,08	69	0,03	2,58	6	0,1	0,5	0,93	-0,97	1,4	
✓	BB		✓	✓		SUITOR	551H005228	Remover PP x Twitch x Charl	1224	4,8	102	3010	935	1526	109	0,17	59	0,04	2,89	2,4	0,3	2,0	1,96	0,21	1,9	
✓	AB		✓			COLUMBIA	551H004869	Upside x Pursuit x Frazzled	1270	5,5	102	2991	1060	2079	89	0,03	74	0,03	2,77	5,9	-1,3	1,09	1,2	0,42	1,9	
✓	AB		✓	✓		HANSEL	551H004906	Hanans x Captain x Dynamo	1241	5,3	103	2983	901	1605	82	0,07	62	0,04	2,83	4,4	-0,9	2,39	2,49	1,49	2,1	

Vision+™



Test Genómico

Una visión del futuro

Ecofeed®

Haciendo el mundo
más verde,
sostenible y rentable
con **genética**.



Altamente heredable.
Basado en datos



El impacto Ecofeed®

para una granja con 1.000 vacas
lecheras representa



Hasta
us\$275.000*
de ahorro en costos
de alimentación



Reducción de
449.000*
kg CO2e

Eficiencia de Conversión
Alimenticia

Ecofeed®
Vacas y novillas Holstein

Índice Robotic Cow (RCI)

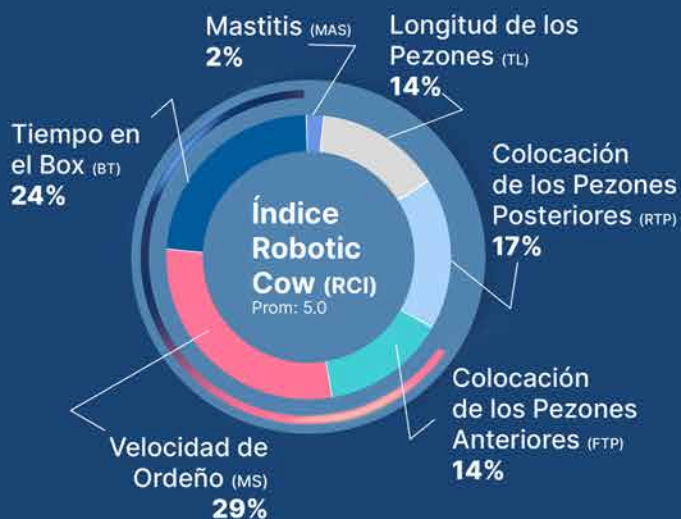
El **Índice Robotic Cow (RCI)** desarrollado por STgenetics® es el único índice derivado directamente de Datos Ordeño Robotizado en propiedad para Usuarios de Sistemas Robotizados.

>4 AÑOS
de datos recopilados

>1.000.000
registros diarios de ordeño

>5.600 VACAS

MARCADORES
ROBÓTICOS
GENÓMICOS



$$\text{Velocidad de Ordeño} = \frac{\text{Producción de Leche}}{\text{Tiempo de Ordeño}}$$

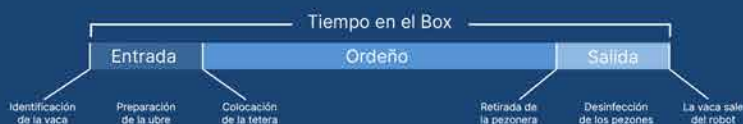
Prom: 7.2 lbs/min

$$\text{Tiempo en el Box} = \frac{\text{Minutos por visita al box}}$$

Prom: 7.6 min/visit

$$\text{Velocidad Efectiva de Ordeño} = \frac{\text{Producción de Leche}}{\text{Tiempo en el Box}}$$

Prom: 4.4 lbs/min



Los Índices para Ordeño Robotizado están disponibles en toros Holstein de STgenetics®

STgenetics®